

TESS DU MAS DE ROM

2022-06-27 (F) LOF 281519/56547
 Couleur : Noi.PBl.Env (bluebelton) / Titres : TAN / Dyspl. : B
[fiche affixe](#)



Père
NAOS DES PICS LUCHONNAIS
 2017-10-17 (M)
 LOF 253722/44265
 - bluebelton



IRO DES PICS LUCHONNAIS
 2013-08-01 (M) LOF 230643/39778
 (CH GS) - tricolore



ETNA DES PICS LUCHONNAIS
 2009-04-25 (F) LOF 203113/40878 -
 bluebelton



COWBOY DE ABEL ET CAÏNS
 2007-09-12 (M) LOF 194204/32400
 (CH.T. -CHP -CHTGS -TR) - Liver



BISOU DES PICS LUCHONNAIS
 2006-07-28 (F) LOF 188749/37004 -
 bluebelton



**TITEUF DES BERGES DE LA
 GÉLINE** 2002-12-05 (M) LOF
 170339/28412 (TAN) - lemon



**TESSIE DES BERGES DE LA
 GÉLINE** 2002-07-20 (F) LOF
 168425/32312 (TR) - liver



EUSKITZE AKER
 2001-08-28 (M) LOE
 1283963 (TR) - lemon



UNTENSE DE ABEL ET CAÏNS
 2003-08-05 (F) LOF 172338/33893 -
 bluebelton

PORTO dit PRINCE
 1999-06-17 (M) LOF
 149950/25648 (TR CHA
 CHITF) - bluebelton



**TESSIE DES BERGES
 DE LA GÉLINE**
 2002-07-20 (F) LOF
 168425/32312 (TR) -
 liver





EROS 1999-07-04 (M) LOI
 LO99160033 - bluebelton

**RASCA DES BERGES DE LA
 GÉLINE** 2000-01-24 (F) LOF
 156443/29090 - lemon

BRUGGE DEL SOLE
 1992-05-24 (M) LOI
 ST465125 (Ch P , Tr GQ)
 - liver



**RACINE DES BERGES DE LA
 GÉLINE** 2000-10-13 (F) LOF
 157877/29873 - bluebelton

<p>Mère</p> <p><u>MOLLY DES FORÊTS</u> <u>CORRÉZIENNES</u> 2016-05-02 (F) LOF 246200/54781 - lemon</p> 	<p><u>ANGIE DES FORÊTS</u> <u>CORRÉZIENNES</u> 2005-05-26 (M) LOF 183668/29590 (CHP) - lemon</p> 	<p><u>SMART DU SENTIER DES LUTINS</u> 2001-06-23 (M) LOF 159945/25745 (CHP TRGQ) - bluebelton</p> 	<p><u>NASH DU POULIT</u> <u>SAN DANIS</u> 1997-01-01 (M) LOF 136341/25088 (TR CHP CH.T. CHITF CHP CHT. CHIT. CH.T. CHITF / CHBE.B CHES.B) - bluebelton</p> 
	<p><u>IRIKA DES PAYS DE LOIRE</u> 2013-07-18 (F) LOF 229947/47771 - lemon</p>	<p><u>OFIRA</u> 1998-01-08 (F) LOF 148825/26602 (CHP TR) - lemon</p> 	<p><u>CICO DELL'ABAZIA</u> 1993-07-28 (M) LOI ST492509 (Ch. Ital. Lav.) - lemon</p>  <p><u>LARA</u> 1995-03-01 (F) LOI ST518663 - liver</p>
		<p><u>ELVIS DU PARC DES CHAUMES</u> 2009-02-15 (M) LOF 202275/33904 (TR CHP CH.T.) - tricolore</p> 	<p><u>VITO DU VAL CLAIR</u> 2004-09-15 (M) LOF 178361/29233 (TR, CH P) - tricolore</p>  <p><u>TOPAZE DE L'ECHO DE LA FORET</u> 2002-05-26 (F) LOF 165658/31063 (TR, CH A) - lemon</p> 
		<p><u>ERIKA DES PAYS DE LOIRE</u> 2009-05-06 (F) LOF 203009/39841 (TR CHITF) - lemon</p> 	<p><u>VOLT DE LA DELLE</u> <u>DES POIRIERS</u> 2004-07-07 (M) LOF 178127/29227 (TR CHP CH.T.) - lemon</p>  <p><u>UKRAINE 2 DE</u> <u>L'ECHO DE LA</u> <u>FORET</u> 2003-06-20 (F) LOF 171386/32544 (CHP TR) - lemon</p> 

Eleveur : G. SIERRA / Propriétaire : G. SIERRA (0616591875, sierra.geoffroy@gmail.com)

Taille : 58 cm

Cotation : 3

Puce : 250269610538429

Dépôt ADN

Sang italien (estimation) : 71 %

Estimation des points au pédigrée : 20

Taux de consanguinité (estimation) : 1.1 %

[RADENTIS GIAN](#) (6,7,7,8,8,8 X 6,6,8,8,8,8) : 0.003845
[RADENTIS D'ESPANA](#) (5 X 5) : 0.002197
[ALMER](#) (7,8,8,8 X 7,7,8,8,8) : 0.000977
[DECOR LOT](#) (7,7,8,8,8,8,8 X 7,7) : 0.000610
[COOL DE CODORNIS](#) (7,8 X 6,7) : 0.000549
[FALCO](#) (7,7,8,8,8,8 X 7) : 0.000488
[RADENTIS SBRANCO](#) (6 X 6,6) : 0.000488
[ARNO](#) (6 X 6) : 0.000488
[DUN DEL MESCHIO](#) (8,8 X 8,8,8,8,8) : 0.000244
[BOI](#) (7 X 6) : 0.000244
[LEM DEL RESEGONE](#) (7,8,8 X 8) : 0.000122
[DEM](#) (8,8 X 7) : 0.000122
[RADENTIS BORG](#) (7,7 X 7,7,7) : 0.000122
[LORD DEL DIANELLA](#) (7,8 X 8) : 0.000092
[UVA DE CODORNIS](#) (8 X 7,7,8) : 0.000061
[ARO](#) (8 X 8,8,8) : 0.000031



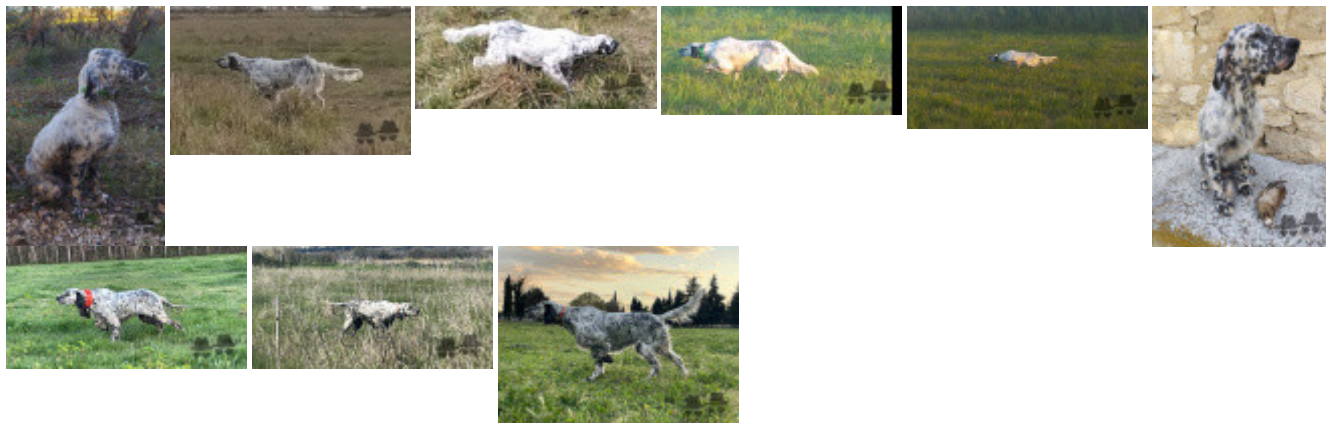
Résultats concours

Lieu	Date	Type	Epreuve	N°	Juge	Conducteur	Qualif.	Pts
FR DOMAINE DE CALMELS	2023-07-23	TAN	solo	3	F. JONGET	G. SIERRA	TAN	0
Total des points Challenge Setter-anglais.fr 2023								0
FR SAINT-MAURICE-NAVACELLES	2025-10-26	TAC	solo	2	J. DELMAS	G. SIERRA	TAC	0
Total des points Challenge Setter-anglais.fr 2025								0
Total des points								0

Coefficients : solo x1, couple x2 / GT x1, GN x2, GS (bécasse, bécassine) x2, GS montagne x3, Printemps x2, Grande Quête x4

Résultats expositions

Lieu	Date	Classe	Juge	Qualif.	Pts
FR MAILLANE (RE)	2026-04-11	COF	M. SALLES GUY (FR)	EXC	7
56 cm. DCC. Bien inscrite dans un rectangle. Tête correcte. Exc poitrine. Exc angulations AV et AR. Se déplace correctement.					
Total des points					7



Note : les données ne sont pas garanties. Elles ont été entrées par les membres sans garantie d'exactitude.