

SIGNOR DEL SENCANALI

2019-05-14 (M) K?F-ES-3161
Couleur : Orange Belton / Dyspl. : A



hosted by setter-anglais.fr

Père
NICOLAS SIMEONS TEAM
2017-11-21 (M)
BEK 169726
- lemon



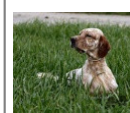
NITRO DEL ZAGNIS 2011-04-26 (M)
LOI LO11106647 (CH IT GQ) -
bluebelton



HECTORE DEL ZAGNIS 2006-12-21
(M) LOI LO0818749 (Ch. Ital. Lav., CH
GQ) - bluebelton



ADELE 2004-12-23 (F) LOI
LO09162774 - bluebelton



LORD DEL ZAGNIS
2002-09-30 (M) LOI
LO02167262 (Ch. Ital. Lav.,
CH GQ, Ch. Int. Lav.) -
lemon

LIA DEL ZAGNIS 2001-09-22 (F) LOI
LO0228217 - bluebelton

BULLO 2007-08-12 (M) LOI
LO05128871 - bluebelton

VALENTINA 2000-12-09 (F) LOI
LO0514624 (Ch. Ital. Lav.) - tricolore

ALBA SIMEONS TEAM 2013-01-26
(F) BEK 145390 - Liver

FULL 2009-04-07 (M) LOI
LO09158752 - bluebelton



SAMNITICUS CESAR
2005-03-04 (M) LOI
LO0567979 (Camp. Ital.
Lav., CH IT) - bluebelton

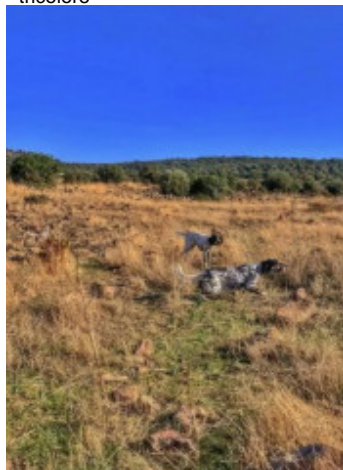
EVA 2006-01-07 (F) LOI LO0667618 -
lemon

ANGIE (F) BEK 142331 - lemon

**MAGNUM DEL
ZAGNIS** 2008-02-10
(M) LOF 213469/34910
- bluebelton

KEA DEL ZAGNIS 2008-02-24 (F) LOI
LO099004 - lemon

Mère
ANKA DEL SENCANALI
2014-10-15 (F)
K?F-ES-0714
- tricolore



LUPIN DELLO ZORINO 2005-09-10
(M) LOI LO0643055 (Camp. Ripr.) -
tricolore



PUJIOL DEL VARO 2000-06-25 (M)
LOI LO0112419 - bluebelton



BONIEK 1997-01-10 (M) LOI
LO9835031 (Ch. Ital. Lav., Ch. Int.
Lav., Camp. Ripr.) - bluebelton

LARA DEL VARO 1996-06-13 (F) LOI
ST547382 - tricolore

LOLA DEL VARO 1996-08-22 (F) LOI
ST547484 - bluebelton

ASPIS 1990-03-05 (M)
LOI ST416169 (CH GQ,
Camp. Ripr., Ch. Ital. Lav.) -
bluebelton

GIANNA DEL VARO 1993-06-29 (F)
LOI ST485058 - liver

AREONORA 2012-05-22 (F)
JR704762 - tricolore



DODO DEL BINARIO (M) LOI
20090931 - tricolore



UFO DEL BINARIO
2008-03-28 (M) LOI
LO0951439 (Camp. Ital.
Lav.) - tricolore

DUNA 2004-03-26 (F) LOI
LO04108577 - liver tricolore

ARTA 2009-01-20 (F) JR702511 -
tricolore



BECKHAM
2002-06-16
(M) LOI
LO02143991
(Camp. Tr. (Ch GQ) Camp. Ital. Lav. Camp. Int.
Lav.) - tricolore

CHITA (F) JR701647ES

Eleveur : Sencanali / Propriétaire : Sencanali
 Puce : 900079000798801
 Dépôt ADN
 Sang italien (estimation) : 100 %
 Estimation des points au pédigrée : 13

Taux de consanguinité (estimation) : 1 %

RADENTIS GIAN (8,8,8,8,8 X 6,6,7,7,7,8,8) : 0.002441
OLAE (5,7,8 X 6) : 0.001343
DECOR LOT (7,8,8 X 7,7,7,8,8,8,8,8) : 0.001343
ASOR (6,7,7,8,8,8,8 X 7,8) : 0.001099
FRANCINI'S ASTON (7,8 X 5,7) : 0.000916
FLAY (6,8 X 7,7) : 0.000305
AKIM (6,8 X 7,7) : 0.000305
ARNO (6 X 7) : 0.000244
RADENTIS SBRANCO (6 X 7) : 0.000244
LEM DEL RESEGONE (8 X 7,7,8,8) : 0.000183
EMO DELLA TRAPPOLA (7,8,8,8 X 8,8) : 0.000183
ROYAL VIENNA (8 X 6,7) : 0.000183
MINNY DEL BINARIO (8 X 6,7) : 0.000183
DUN DEL MESCHIO (8 X 8,8,8,8,8) : 0.000153
SHELA (7,8,8,8 X 8) : 0.000153
NEGUS (7,8,8 X 8) : 0.000122
MARTIN DEL SASSOVIVO (7 X 7) : 0.000122
GAETANO DEL BINARIO (8 X 6) : 0.000122
RADENTIS BORG (7 X 8,8,8) : 0.000122
OLAF DEL TRE PONTI (8 X 7,8,8) : 0.000122
AMBRA DEL DIANELLA (8 X 7,8) : 0.000092
DEM (7 X 8,8,8) : 0.000061
BERICE (8 X 7) : 0.000061
ROYAL MOZART (7 X 8) : 0.000061
MARK DELLA BASSANA (8 X 7,8) : 0.000061
FLAY DEL DIANELLA (7,8,8,8 X 8) : 0.000031
FRANCINI'S RAS (8 X 6,8,8) : 0.000031
RUDY DEL DIANELLA (8 X 6,8,8) : 0.000031
TOBIA (8 X 8) : 0.000031
LITZ DEL SASSOVIVO (8,8 X 8) : 0.000031



Note : les données ne sont pas garanties. Elles ont été entrées par les membres sans garantie d'exactitude.