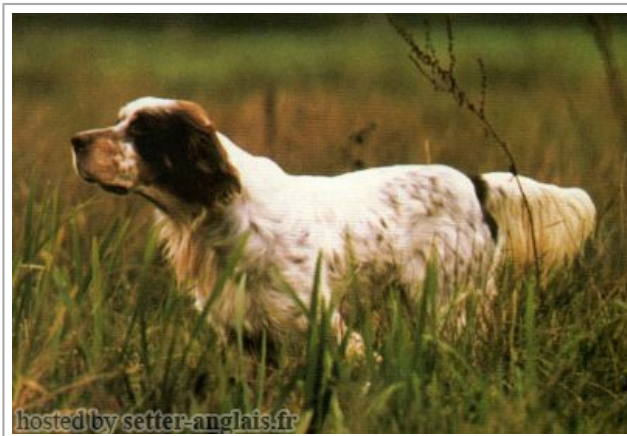










**FLAMENCO DE ROC'MIGNON**

1990-06-23 (M) LOF 104890/14642

Couleur : Noï. Mar.Fau. PBI.Env.Mou. (tricolore) / Titres : CH A, TR  
[fiche affixe](#)

hosted by setter-anglais.fr

<p>Père</p> <p><a href="#">TOBE DE ROC'MIGNON</a> 1982-09-28 (M) LOF 75091/08525 (TR) - bluebelton</p> 	<p><a href="#">UBI DE KER HULEN</a> 1971-09-03 (M) LOF 40001/2178 (TR, CH T)</p> 	<p><a href="#">RIK DU VAL D'AWIRS</a> 1968-02-24 (M) LOF 38569/01524 (TR GQ)</p> 	<p><a href="#">KARIM DE MIGNERIES</a> (M) LOSH199980 (Ch T)</p>	
	<p><a href="#">NISLAINE DE ROC'MIGNON</a> 1977-10-12 (F) LOF 60020/09175 (Ch IT Ch T/Q. Angl) - bluebelton</p> 	<p><a href="#">FRANCINI'S MACADAM</a> 1976-08-01 (M) LOF 56832/04643</p>	<p><a href="#">LEM DEL RESEGONE</a> 1972-01-02 (M) LOI ST054069 (Camp. Ripr.) - bluebelton</p> 	<p><a href="#">PRETTY DU VAL D'AWIRS</a> (F) LOSH239290</p>
<p>Mère</p> <p><a href="#">UTAH</a> 1983-06-01 (F) LOF 75758/10761 - liver</p>	<p><a href="#">JAEGER DE LA GRANGE AUX BELLES</a> 1974-03-08 (M) LOF 46057/3267</p>	<p><a href="#">ISLAINE DE ROC'MIGNON</a> 1973-07-30 (F) LOF 44827/05655 - tricolore</p>	<p><a href="#">FRANCINI'S PEGGY</a> 1972-04-11 (F) LOI ST049588 (Ch Italie L, Ch IT B) - NA</p> 	
	<p><a href="#">POMARD DE KERJAN</a> (M) LOF 30800/943 (Ch T A)</p>	<p><a href="#">LAGARDERE DE PORT ARTHUR</a> (M) LOF 24190 (TR)</p> 	<p><a href="#">ROSETTE</a> (F) LOF 33002/2252</p>	<p><a href="#">NEMESIS DE PORT ARTHUR</a> (F) LOF 27138/578 (TR)</p>
	<p><a href="#">TOSCA DE LA GRANGE AUX BELLES</a> (F) LOF 37427/2326 (TR)</p>	<p><a href="#">MUTIN DE LA GRANGE AUX BELLES</a> 1963-08-29 (M) LOF 25217/00190 (CH T, CH CS, CH IB) - lemon</p>	<p><a href="#">QUATIA DE LA GRANGE AUX BELLES</a> (F) LOF 32641/1401</p>	<p><a href="#">JIMMY DU RIO COROLLAN</a> 1974-06-25 (M) LOF 47107/3824 (TR)</p>
	<p><a href="#">RHENIE DE KER FLOR</a> 1980-04-18 (F) LOF 64862/8462 - tricolore</p>	<p><a href="#">OUED</a> 1978-06-08 (M) LOF 59734/5811 (TR)</p>	<p><a href="#">ODETTE DE RIADE</a> 1978-07-10 (F) LOF 59637/6884</p>	<p><a href="#">UR SIN DE RIADE</a> 1971-02-15 (M) LOF 38478/01892 (TR, CH T)</p> 
			<p><a href="#">JARRE DE RIADE</a> 1974-09-20 (F) LOF 47492/5758</p>	

Eleveur : JEAN-MARIE PILARD / Propriétaire : Mr Courtois

Cotation : 4

Tatouage : LSF711

Sang italien (estimation) : 28 %

Estimation des points au pédigrée : 35

## Taux de consanguinité (estimation) : 1.2 %

BANCO DU BRIO (5,7,8 X 6,7,8,8) : 0.002686

ULLO DU VIGNAUD (6,7,8,8,8,8 X 7,7,8,8) : 0.001587

WALLIS DE CASTELMEUR (6,7,8,8,8,8 X 7,7,8,8) : 0.001587

VAVA DEL TIDONE (6,7 X 5) : 0.001465

DE YOUKETTE DE PORT ARTHUR (6 X 6,8,8,8) : 0.001068

BEN HUR DE PORT ARTHUR (7,7 X 6,7,8) : 0.000732

YOUKETTE DE PORT ARTHUR (7,7 X 6,7,8) : 0.000732

UTA 1 DU VAL DÉLICES (7,8,8 X 7,8) : 0.000366

DIANE DU FOUR FLEURI (5,6 X 8) : 0.000366

NILO DI BELLOSGUARDO (7 X 6,8) : 0.000305

DJO DES HAIRIES (6 X 7) : 0.000244

BRICK DEL ROVERE (7,8,8 X 6,8) : 0.000244

TRECOR DE BODÉAN (7,7,8,8 X 8,8) : 0.000183

YA DE CAMPILLOS (6,7,7 X 8) : 0.000183

RAF2 (8,8 X 7,8) : 0.000092

SONIA DEL ROVERE (8,8 X 7) : 0.000061

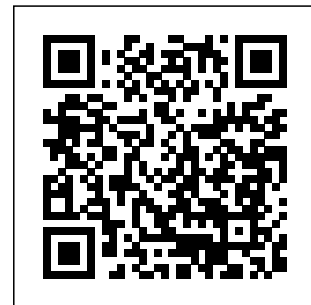
RITA DU HANOY (7,8,8 X 8) : 0.000061

RUBIS DU VAL FREMONT (7,8,8 X 8) : 0.000061

GONZAGHENSIS MUR (8,8 X 7) : 0.000061

QUASI DE KOUBATS (7,8,8 X 8,8) : 0.000061

MYRAB DU PRÉ PAGNY (8 X 8) : 0.000031



Note : les données ne sont pas garanties. Elles ont été entrées par les membres sans garantie d'exactitude.