

THOR DU SOUS BOIS DE BALMETTE

2022-10-23 (M) LOF 283955

Couleur : Noï. PBl.Env.Mou. (bluebelton) / Titres : TAN
[fiche affixe](#)

Père
LIPTON ICE TEA DU SOUS BOIS DE BALMETTE
2015-03-10 (M)
LOF 238391/41565
(TAN, TR, CH EN, CH IB)
- bluebelton



ERNEE DES SEPT PROVINCES
2009-06-18 (M) LOF 206858/34324
(CH T, TR GQ) - bluebelton



CLUSAZ DES LYRES DU LAUDON
2007-06-25 (F) LOF 192926/37781
(TAN) - bluebelton



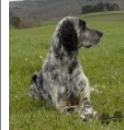
RADENTIS BILLO 2001-10-25 (M)
LOE 1376724 (Ch GQ) - lemon



C'XASKI DES SEPT PROVINCES
2007-04-12 (F) LOF 193721/38842 -
bluebelton



RADENTIS OSLO 2003-02-18 (M)
LOF 175114/27644 (CH.T. -CHP -CHA
-CHIB -CHCS -TR) - bluebelton



SALLY 2001-12-23 (F) LOF
162955/31369 (TR) - lemon



RADENTIS SBRANCO
1991-07-01 (M) LOI
ST448908 (CH IB, Ch.
Int. Lav.) - lemon



RADENTIS ALA 1994-03-15 (F) LOI
ST496649 (Ch T) - lemon



**SAPHIR DU CLOS
SAINTE CATHERINE**
2001-05-01 (M) LOF
158958/25561 (TR, CH
A) - bluebelton

**UTZI DES SEPT
PROVINCES** 2003-05-24
(F) LOF 171551/33593
(Trialer CH-TR) - bluebelton



GIBELTARIK BORIS
2000-12-14 (M)
GKC02014 (Ch T GQ) -
liver









ARIET ALESS SETTER 2000-02-15
(F) LOI LO0058153 - bluebelton



**NOBEL DU
POULIT SAN
DANIS**
1997-02-24 (M)
LOF
137471/21294 - tricolore

**PRUNE DU CLOS
ROMEZIERE**
1999-05-18 (F) LOF
148199/28363 -
bluebelton



<p>Mère</p> <p>OLLWEN DU PORT FILEN 2018-04-11 (F) LOF 255282/52693 (TAN, CHFJ, CH EN, CH CS, CH(FR)J, CH(CH)B, CH(RO)B, CH IB) - lemon</p> 	<p>BEURDY DE LA BOUCLE DU MES 2006-05-12 (M) LOF 187658/32381 - lemon</p> 	<p>SAPHIR DE KERFEUIL 2001-01-05 (M) LOF 157432/25855 (TR, CH CS) - lemon</p> 	<p>MATCH DE KERFEUIL 1996-07-11 (M) LOF 134274/21229 (TR) - bluebelton</p>
	<p>HELISE DU PORT FILEN 2012-05-06 (F) LOF 221833/44104 - tricolore</p>	<p>UNIQUE DU VAL CLAIR 2003-02-02 (F) LOF 168937/33426 - lemon</p>	<p>MAGIC DE KERFEUIL 1996-07-11 (M) LOF 134276/21281 (TR, CH P, CH T) - bluebelton</p>
	<p>IVO DEL BINARIO 2006-06-27 (M) LOF 206104/33420 (TR, Ch P) - tricolore</p> 	<p>SOCRATE DEL BINARIO 1995-11-05 (M) LOI ST536180 (Ch T Reproducteur) - tricolore</p>	<p>NUBIE DU VAL CLAIR 1997-06-01 (F) LOF 139540/25937 (ChT) - tricolore</p>
	<p>DEESSE DU PORT FILEN 2008-09-11 (F) LOF 200465/39365 (TR) - lemon</p> 	<p>ROCKET DE LA PASSEE DE LEPERON 2000-09-08 (M) LOF 156052/25385 (TR, CH P) - lemon</p>	<p>MILA 2001-10-28 (F) LOI LO0257607 - bluebelton</p>
		<p>VIET NAM DU PORT FILEN 2004-01-15 (F) LOF 174180/33389 (Recommandée Trialier, Ch CS IB) - lemon</p> 	

Eleveur : A. DESSEMOND / Propriétaire : C. FRANCESCATTI

Puce : 250269100338837

Sang italien (estimation) : 77 %

Estimation des points au pédigrée : 33

Taux de consanguinité (estimation) : 2.7 %

RADENTIS GIAN (6,6,7,7,8,8,8,8 X 6,6,8,8) : 0.004089
MAGIC DE KERFEUIL (5 X 4) : 0.004028
FRANCINI'S JEFFE (6,6 X 5,5) : 0.002930
RADENTIS SBRANCO (4,6 X 6) : 0.002594
DECOR LOI (7,7,7,7,8,8,8,8 X 7,7,7,8) : 0.002258
RADENTIS ALA (4 X 6) : 0.002106
DEM (8,8,8,8,8,8 X 6,7,7,7,7,7) : 0.001831
ARNQ (6,7 X 5) : 0.001465
RADENTIS BORG (5,5,7 X 7,7) : 0.001099
DEESSE DU VAL D'ARZ (6 X 5,5) : 0.000977
ALMER (7,7 X 6,7,8,8) : 0.000916
DUN DEL MESCHIO (8,8,8 X 7,8,8,8,8,8,8) : 0.000702
FRANCINI'S LUCA (7,7,7 X 6,6) : 0.000488
ALTESSE DE KERFEUIL (7 X 5) : 0.000488
UNE BELLE DE KERFEUIL (8,8 X 6,7,7) : 0.000244
CALIN DU MAS D'EYRAUD (6 X 7) : 0.000244
UVA DE CODORNIS (7 X 7,8) : 0.000183
TWIST DE LA BASSE DORDOGNE (8 X 7,8) : 0.000092
RADENTIS DIDO (6,7,8 X 8) : 0.000061
ARO (8,8 X 7,8,8) : 0.000061
BOI (8 X 7) : 0.000061
AMOR DE PLAYABARRI (7 X 8) : 0.000061



Résultats concours

Lieu	Date	Type	Epreuve	N°	Juge	Conducteur	Qualif.	Pts
FR PORTE-DE-SAVOIE	2023-07-23	TAN	solo	3	J.-P. GIROLLET	C. FRANCSCATTI	TAN	0
Total des points Challenge.Setter-anglais.fr 2023								0
Total des points								0
Coefficients : solo x1, couple x2 / GT x1, GN x2, GS (bécasse, bécassine) x2, GS montagne x3, Printemps x2, Grande Quête x4								

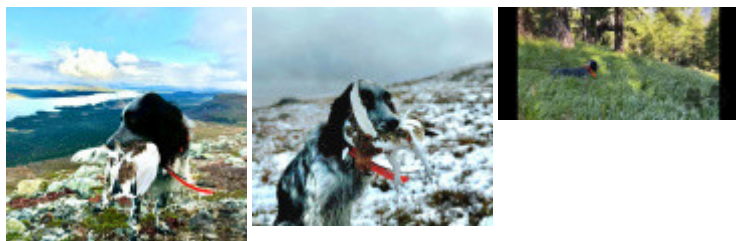
Résultats expositions

Lieu	Date	Classe	Juge	Qualif.	Pts
FR SAINT ANDRE LE GAZ 2024-05-25 (NE)	2024-05-25	CIM	GRALL GUILBERT-JULIEN MUSEREAU	EXC	7

60cm, dentition : Dcc Phase 1 : EXC/EXC/EXC = EXC C Phase 2

Total des points

7



Note : les données ne sont pas garanties. Elles ont été entrées par les membres sans garantie d'exactitude.