

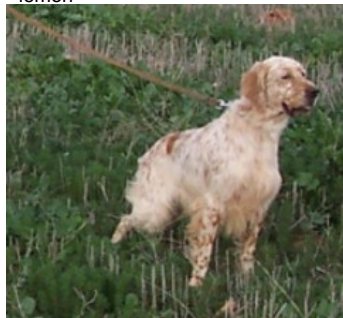
DENDABERRI PIRSO

2013-05-13 (M) LOE
Couleur : BLANCO NARANJA (lemon)
[fiche affixe](#)



hosted by setter-anglais.fr

Père
GIBELTARIK CHESTER
2001-11-05 (M)
LOE KGC02202
(Ch GQ)
- lemon



FIERO 1996-08-10 (M) LOI ST551356
(CHGQ, Ch ITF, Ch IB, Ch ITT) - lemon



RADENTIS ERICA 1995-05-25 (F)
LOI ST531494 ((CH(I)B)) - lemon



ARNO 1988-04-17 (M) LOI ST374735
(Ch. Int. Lav., Camp. Ripr., Ch. Ital. Lav.) - lemon



INDIRA 1990-06-01 (F) LOI ST423625
(Ch IT) - lemon



RADENTIS SBRANCO 1991-07-01
(M) LOI ST448908 (CH IB, Ch. Int. Lav.) - lemon



ODE DEL SOLE 1993-09-10 (F) LOI
ST490145 - liver

CRISMANIATOS
1980-02-01 (M) LOI
ST208763 (Ch IT) - liver



SWING DELLA VECCHIA IRLANDA
1984-08-01 (F) LOI ST295020 (Ch L) - lemon

RADENTIS GIAN
1983-01-02 (M) LOI
ST258470 (Ch. Ital.
Lav., Ch. Int. Lav., Camp.
Ripr.) - lemon

BETTY 1988-03-03 (F) LOI ST364831
(Ch T Ital) - lemon

RADENTIS BORG
1987-04-30 (M) LOI
ST350267 (Ch. Int.
Lav., CH GQ, Ch. Ital.
Lav., Camp. Ripr.) - lemon

RADENTIS OLA 1984-09-30 (F) LOI
ST298174 - lemon

AMBO DEL VARO
1987-10-04 (M) LOI
ST360725 (Ch. Int. Lav.) - lemon

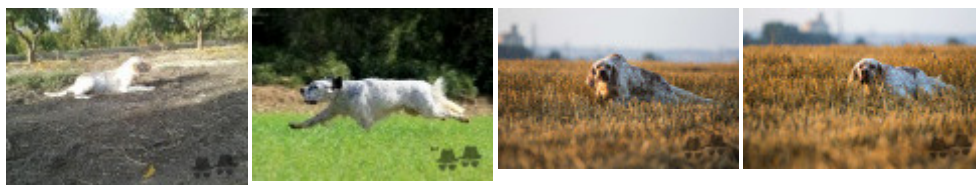
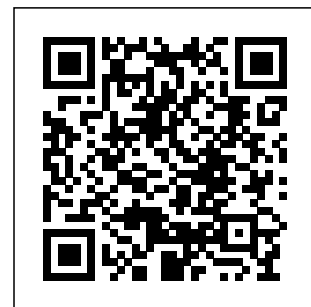
JANA DEL SOLE 1987-01-05 (F) LOI
ST342352 - liver

<p>Mère <u>DENDABERRI NASI</u> 2011-06-30 (F) LOE 2055738 - lemon</p> 	<p><u>GIBELTARIK BORIS</u> 2000-12-14 (M) GKC02014 (Ch T GQ) - liver</p> 	<p><u>DODGE DEL TIRSO</u> 1998-02-14 (M) LOI LO9942918 (Ch IT IT-T, CHIB, Camp. Tr. (Ch GQ)) - bluebelton</p> 	<p><u>DERRYK</u> 1991-05-10 (M) LOI ST443351 (Ch GQ) - bluebelton</p> 
	<p><u>DUNE DE VIRJEN DE LAS NIEVES</u> (F) LOE</p>	<p><u>RADENTIS ERICA</u> 1995-05-25 (F) LOI ST531494 ((CH(I)B)) - lemon</p> 	<p><u>RADENTIS SBRANCO</u> 1991-07-01 (M) LOI ST448908 (CH IB, Ch. Int. Lav.) - lemon</p> 
	<p><u>RADENTIS CLIQ</u> 2003-05-20 (M) LOE 1454658 (Tr.GB(E.06)) - liver</p> 	<p><u>RADENTIS BOSS</u> 1997-01-13 (M) LOI ST559823 - lemon</p> 	<p><u>ODE DEL SOLE</u> 1993-09-10 (F) LOI ST490145 - liver</p>
	<p><u>CAIR</u> (F) LOE 1484900</p>	<p><u>LIMBO DE PLAYABARRI</u> (M) LOE 0856546</p> 	<p><u>RADENTIS NADA</u> 1999-07-10 (F) LOI LO0017824 - liver</p>
		<p><u>KIRA</u> (F) LOE 821979 - bluebelton</p>	

Sang italien (estimation) : 98 %
Estimation des points au pédigrée : 39

Taux de consanguinité (estimation) : 14.1 %

RADENTIS ERICA (2 X 3) : 0.066956
RADENTIS GIAN (4,5,5 X 6,6,6,6,7,7,7,7) : 0.018158
RADENTIS SBRANCO (3 X 4,5,5) : 0.016724
DECOR LOI (5,6,6,6,6,6 X 6,6,7,7,7,7,7,8,8,8,8,8,8) : 0.013184
DUN DEL MESCHIO (6,6,7,7,7,7,7,7,8,8,8,8,8,8 X 7,7,8,8,8,8,8,8,8,8,8,8) : 0.009827
ODE DEL SOLE (3 X 4,5) : 0.008240
AMBO DEL VARO (4 X 5,5,6) : 0.004089
SWING DELLA VECCHIA IRLANDA (4 X 6) : 0.002075
ATOS DELLE TORRICELLE (5,6 X 6,7) : 0.000732
BERNA (6,6 X 7,7,8) : 0.000610
DAGA (7,8,8,8 X 8,8) : 0.000244
MUR (7 X 7,7,8) : 0.000244
OLA DELLA MARCIOLA (7 X 7,8) : 0.000122
BAIRO (6 X 7,8,8,8) : 0.000122
CRISMANI OLAF (7,7,8,8,8,8,8,8,8,8,8,8) : 0.000031



Note : les données ne sont pas garanties. Elles ont été entrées par les membres sans garantie d'exactitude.