

SOCRATES DE MONTE MAYOR

2021-04-30 (M) LOF 289098/48073

Dyspl. : A
[fiche affixe](#)

Père
[CUCCA'S O'CLOCK](#)
2018-10-22 (M)
LOI LO18177316
(TAN)
- bluebelton

[CUCCA'S X-FACTOR](#) 2014-06-26 (M)
LOF 253966/42451 (CH IT, CH(ES)B,
CH(E)GQ) - lemon



[CUCCA'S QUBA](#) 2012-05-01 (F) LOI
LO1252551 (CAMPIONE ITALIANO
LAVORO, CAMPIONE ITALIANO CACCIA A
STARNE) - bluebelton



[CUCCA'S ORFEI](#) 2010-09-30 (M) LOI
LO10171813 - lemon

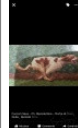


[CUCCA'S KELLY](#) 2010-05-29 (F) LOI
LO1092788 - bluebelton

[KAPO'](#) 2003-11-10 (M) LOI
LO0439835 (CH GQ, CH IT) - bluebelton



[CUCCA'S SAXA](#) 2007-01-06 (F) LOI
LO0754389 (Camp. Ripr.) - lemon



[ORIO](#) 2002-05-14
(M) LOI
LO02116390
(Camp. Tr. (Ch GQ)) -
bluebelton

[CUCCA'S SAXA](#) 2007-01-06 (F)
LOI LO0754389 (Camp. Ripr.) -
lemon

[KAPO'](#) 2003-11-10
(M) LOI LO0439835
(CH GQ, CH IT) -
bluebelton

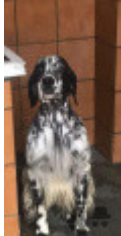






[CUCCA'S RADICE](#)
2006-07-04 (F) LOI
LO0740776 -
bluebelton

[NERO](#) 1997-03-29 (M)
LOI LO9817889 (Ch T, Ch
GQ) - bluebelton

[KYBA](#) 1998-01-01 (F) LOI
LO98118951 - lemon

[RADENTIS NOMAR](#)
1998-03-22 (M) LOI
LO98133353 ((CHGQ CHITF /
CHIT.B)) - liver

[GIBELTARIK BESSIE](#) 2000-12-11 (F)
LOI LO03116018 (Camp. Ripr.) - lemon

	<p><u>NERO(NOLITO) DE CARBALLES.A.</u> 2015-04-21 (M) LOE 2248796 - bluebelton</p> 	<p><u>NOLO DEL ZAGNIS</u> 2012-07-05 (M) LOI LO12129055 (CH GQ, CH IT, Camp. Ital. Lav. (CH T), Camp. Ripr.) - bluebelton</p> 	<p><u>GIAR D'ALERIA</u> 2008-11-15 (M) LOI LO09120198 (Camp. Soc., Ch. Ita. Lav.) - lemon</p> 
			<p><u>ALCE DEL ZAGNIS</u> 2009-10-27 (F) LOI LO1054031 - lemon</p>
<p>Mère <u>RAIZA DE CARBALLES.A.</u> 2018-10-31 (F) LOE 2453693X - tricolore</p>	<p><u>MALTA DE ATIN</u> (F) LOE 2358075</p>	<p><u>DUNA DE CARBALLES.A.</u> 2005-05-21 (F) LOE 1543404 - lemon</p> 	<p><u>SCHUMANN DE CUMBRAOS</u> (M) LOE 1132627 - lemon</p>
			<p><u>TARA DE CUMBRAOS</u> (F) LOE 1453635</p>
		<p><u>HOTAR DEL ALTO EUME</u> 2011-07-21 (M) LOE 2042079 (CH IT GQ) - bluebelton</p> 	<p><u>RENO DOZIERI</u> 2006-07-27 (M) LOE 1883420 - bluebelton</p> 
			<p><u>BETTI DE CUMBRAOS</u> (F) LOE 1828517</p> 
		<p><u>TEBRA</u> 2013-03-25 (F) LOE 2141035 - lemon</p>	<p><u>CES DE PUENTE BATAN</u> (M) LOE 1978374</p>
			<p><u>DIANA</u> (F) LOE 1816035</p>

Eleveur : CAMBON BERTO A Esteban / Propriétaire : BERTO A Belisario
LOF 289098
LOE 2453693
Puce : 941000026067629
Dépôt ADN
Sang italien (estimation) : 95 %
Estimation des points au pédigrée : 21

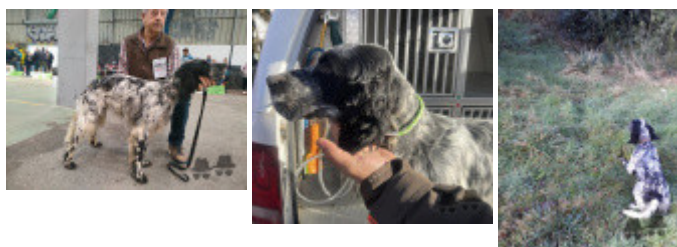
Taux de consanguinité (estimation) : 1.6 %

[RADENTIS SBRANCO](#) (5,6,6,7,7,8 X 6,6,7,7,7) : 0.009533
[RADENTIS BORG](#) (6,6,7,7,7,8,8,8 X 7,7,7,7,8,8,8,8) : 0.004608
[RADENTIS GIAN](#) (7,7,8,8,8,8,8,8 X 8,8,8,8,8) : 0.000671
[PALAZIENSIS PEPE](#) (6 X 7) : 0.000244
[NEGUS](#) (6,7,7 X 8) : 0.000244
[FRANCINI'S LUCA](#) (7,8 X 7) : 0.000183
[OLAF](#) (7 X 7) : 0.000122
[OLAF DEL TRE PONTI](#) (7,8 X 8) : 0.000092
[ALMER](#) (8 X 8,8,8) : 0.000092
[PICASSO DEL BINARIO](#) (8 X 8) : 0.000031



Résultats expositions

Lieu	Date	Classe	Juge	Qualif.	Pts
FR SAINT BRIEUC 2023-05-07 (SPE)	2023-05-07	COM	BERTHELOT	TB	4
59 cm. Manque 2 PM. À la limite du rectangle. Manque de profondeur de poitrine. Sortie d'encolure correcte. Dos suffisamment rigide. Croupe très avalée. Très bonne tête, lignes légèrement divergentes. Beaucoup de fanon. Oreilles attachées un peu bas. A du mal à se présenter en statique. S'améliore beaucoup au trot.					4
Total des points					4



Note : les données ne sont pas garanties. Elles ont été entrées par les membres sans garantie d'exactitude.