

ULTIMA DU SUD TOURAIN

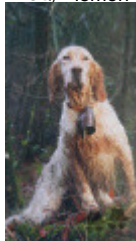
2023-07-11 (F) LOF 286802
Couleur : Fau. PBl.Env.Tru. (lemon)
[fiche affixe](#)



Père
MARLON DES PAYS DE LOIRE
2016-05-27 (M)
LOF 245174/41762
(Ch P , CH GS, CH T, Ch IT)
- lemon



HUGH II DE L'ECHO DE LA FORET
2012-06-08 (M) LOF 222626/37691
(TR CH.T. CH-FTP CHITF CHCFR CH-FGT TRGQ) - lemon



GOLDIKOVA DU PARC DES CHAUMES
2011-06-27 (F) LOF 218606/42924 (CH GS, TR) - lemon



BANJO DE L'ECHO DE LA FORET
2006-05-08 (M) LOF 186808/31570
(TR, CH A, CH P, CH T, CHCFR) - lemon



ENGOON DE L'ECHO DE LA FORET
2009-06-20 (F) LOF 203980/40138
(CHP) - lemon



NOSFERATUS DI VAL DI CHIANA
2007-07-10 (M) LOI LO0867580
(Camp. Soc., CH GQ) - bluebelton



TOPAZE DE L'ECHO DE LA FORET
2002-05-26 (F) LOF 165658/31063
(TR, CH A) - lemon



PALAZIENSIS RAMBO
1999-11-01 (M) LOI LO0060896 (Ch W0F/CH, IT T, ITF, Camp. Tr. (Ch GQ), CH(ES)T, CH(GB)T) - lemon



SINE DE L'ECHO DE LA FORET
2001-05-13 (F) LOF 160977/30671 (TR) - lemon



PAIPER
2005-01-10 (M) LOI LO0580213
(Ch. Ital. Lav., CH GQ, Ch. Int. Lav.) - bluebelton



SAÏDA DE L'ECHO DE LA FORET 2001-07-01 (F) LOF 160674/30214 (CH A, CH CS) - lemon



KAPO' 2003-11-10 (M) LOI LO0439835 (CH GQ, CH IT) - bluebelton



KEDI 2003-08-10 (F) LOI LO0411752 - bluebelton

RADENTIS D'ESPANA
1995-05-22 (M) LOE 990823 (Ch IT B, Ch GQ) - lemon



NIRTIE DE L'ECHO DE LA FORET 1997-06-23 (F) LOF 138882/25781 (CHP CHA TR) - tricolore



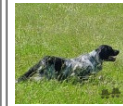
Mère
RADJA DU SUD TOURAINE
 2020-04-17 (F)
 LOF 266052/54213
 (TAN)
 - bluebelton



HENZO DES SAGNES DES MILLE SOURCES 2012-08-02 (M) LOF
 223725/38188 (CH P, CH T, CH IT, CH GS,
 TR) - bluebelton



KAPO 2003-11-10 (M) LOI
 LO0439835 (CH GQ, CH IT) - bluebelton



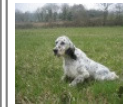
NERO 1997-03-29 (M)
 LOI LO9817889 (Ch T, Ch
 GQ) - bluebelton

KYBA 1998-01-01 (F) LOI
 LO98118951 - lemon

CALIE DES SAGNES DES MILLE SOURCES 2007-09-21 (F) LOF
 194582/37926 (TR) - lemon



SIAM DE L'ECHO DE LA FORET 2001-06-16 (M) LOF
 160130/25717 (CH P, CH T) -
 bluebelton



ANGLAISE DE L'ECHO DE LA FORET
 2005-03-27 (F) LOF
 180040/34543 (TR) -
 tricolore

JONAS DE KERFEUIL 2014-06-08
 (M) LOF 234896/40108 (TAN) - lemon



COSTA DE LA DAME AU LONG BEC
 2007-08-08 (M) LOF
 193677/32421 (TR, CH
 GS) - lemon

MILA dite MILOUCHE 2016-08-24 (F)
 LOF 247089/49784 (TAN) - tricolore



GRACE DE KERFEUIL
 2011-04-12 (F) LOF
 215400/44979 - lemon

GAYA DE LA HÊTRAIE POURPRE
 2011-10-19 (F) LOF 219899/44885
 (TAN) - bluebelton



RADENTIS OSLO
 2003-02-18 (M) LOF
 175114/27644 (CH.T. -CHP
 -CHA -CHIB -CHCS -TR) -
 bluebelton



DIVA DE LA HÊTRAIE POURPRE 2008-07-12
 (F) LOF 199381/40781
 - lemon

Puce : 250269300286709
 Sang italien (estimation) : 75 %
 Estimation des points au pédigrée : 35

Taux de consanguinité (estimation) : 3.1 %

KAPO' (4 X 3) : 0.015625
RADENTIS D'ESPANA (4,5 X 6,6,8) : 0.007622
HYPER DE L'ECHO DE LA FORET (5,6,6 X 6) : 0.001953
COW BOY DES RIVES DE L'ESTRIGON (6,7,7 X 7,7,7,8,8,8) : 0.001709
RADENTIS GIAN (7,7,7,8,8 X 8,8,8,8) : 0.000977
RADENTIS SBRANCO (5,6 X 7,7,7) : 0.000778
NEGUS (7,7,7,8 X 6) : 0.000610
ALMER (7,7,8 X 8,8,8) : 0.000458
DECOR LOI (8,8,8,8,8 X 7) : 0.000305
RADENTIS BORG (6,6,7,7 X 8,8,8,8,8) : 0.000183
FRANCINI'S LUCA (7 X 8,8,8) : 0.000183
SWING DELLA VECCHIA IRLANDA (7 X 8,8) : 0.000122
ROYAL MOZART (8 X 8,8) : 0.000061
LEM DEL RESEGONE (8 X 7,8,8) : 0.000031
DEM (8 X 8) : 0.000031



Note : les données ne sont pas garanties. Elles ont été entrées par les membres sans garantie d'exactitude.

