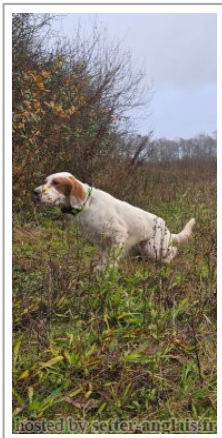
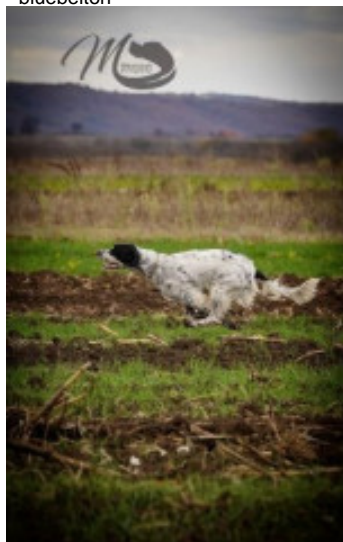


USSAN DU VAL ENCHANTE

2023-09-06 (M) LOF 288405
Couleur : Mar. PBl.Env.Mou. (liver)
[fiche affixe](#)



Père
NEXX DU PARC DES CHAUMES
2017-09-26 (M)
LOF 253299/43734
(TAN, TR, TR GQ, CH IT, CH GQ)
- bluebelton



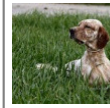
NOLO DEL ZAGNIS 2012-07-05 (M)
LOI LO12129055 (CH GQ, CH IT, Camp.
Ital. Lav. (CH T), Camp. Ripr., CH(I)B) -
bluebelton



GIAR D'ALERIA 2008-11-15 (M) LOI
LO09120198 (Camp. Soc., Ch. Ita. Lav.) -
lemon



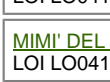
LORD DEL ZAGNIS
2002-09-30 (M) LOI
LO02167262 (Ch. Ital. Lav.,
CH GQ, Ch. Int. Lav.) -
lemon



FATA DI BOSCOBANCO 2005-08-04
(F) LOI LO0628070 (Ch. Ital. Lav.) -
bluebelton



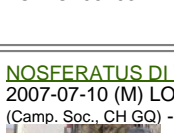
ZAC DEL ZAGNIS 2004-02-08 (M)
LOI LO04103934 - bluebelton



MIMI' DEL ZAGNIS 2004-02-08 (F)
LOI LO04103900 - tricolore



ALCE DEL ZAGNIS 2009-10-27 (F)
LOI LO1054031 - lemon



NOSFERATUS DI VAL DI CHIANA
2007-07-10 (M) LOI LO0867580
(Camp. Soc., CH GQ) - bluebelton



KAPO' 2003-11-10
(M) LOI LO0439835
(Ch IT GQ) - bluebelton



IRLANDE DU PARC DES CHAUMES
2013-04-04 (F) LOF 227577/45771
(CH P, TR) - lemon



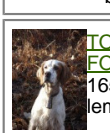
KEDI 2003-08-10 (F) LOI LO0411752
- bluebelton



**BAGHERA DU PARC DES
CHAUMES** 2006-08-08 (F) LOF
188450/36224 (CHP TR) - lemon



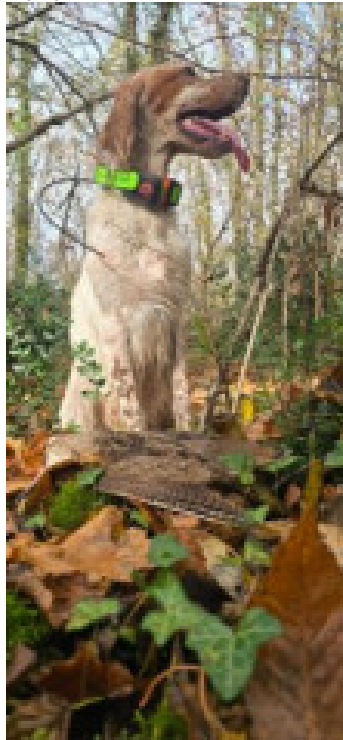
RADENTIS OSLO
2003-02-18 (M) LOF
175114/27644 (CH.T. -CHP
-CHA -CHIB -CHCS -TR) -
bluebelton



**TOPAZE DE L'ECHO DE LA
FORET** 2002-05-26 (F) LOF
165658/31063 (TR, CH A) -
lemon



Mère
PIANA DU VAL ENCHANTE
 2019-05-17 (F)
 LOF 261527/53747
 - lemon



GADGET DU GOURG D'ENFER
 2011-04-17 (M) LOF 216091/36856
 (TR CHP TRGQ CHT CHGQ CHIT) - lemon



JOY DES PETITES FOUGERES
 2014-05-30 (F) LOF 236877/46729 -
 lemon



USSAN DU MAS D'EYRAUD
 2003-10-21 (M) LOF 173466/28517
 (CHGQ TRGQ CHITF) - lemon



ARBIA DU GOURG D'ENFER
 2006-05-19 (F) LOF 181926/35089
 (CHA -TRGQ -TR) - tricolore



CHAM DU VAL DU RUTH 2007-01-09
 (M) LOF 189877/31382 (CHGQ -CHITF
 -ChFV -VOF/FTP -TRGQ) - lemon



ELDA DES SAGNES DES MILLE
 SOURCES 2009-07-31 (F) LOF
 205609/40834 (TAN) - lemon



FIERO 1996-08-10
 (M) LOI ST551356
 (CHGQ, Ch ITF, Ch IB, Ch
 ITT) - lemon



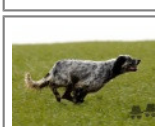
ROMANCE DU VAL
 DU RUTH
 2000-05-10 (F) LOF
 153660/28766 (Ch P)
 - lemon



SPHINX DU MIÈGE SOLE
 2001-07-31 (M) LOF
 161515/26055 (TR) - lemon



PUCE DU GOURG D'ENFER
 1999-12-10 (F) LOF 152129/29032 -
 tricolore



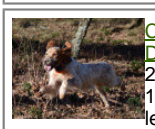
KAPO! 2003-11-10
 (M) LOI LO0439835
 (Ch IT GQ) - bluebelton



ROSENN DU MAS
 D'EYRAUD
 2000-05-29 (F) LOF
 154091/28767 (Ch GQ)
 - lemon



BRANDO DE
 L'ECHO DE LA
 FORET 2006-05-08
 (M) LOF
 186807/30645 (CH.T.
 -VVOF/FTA -CHTGS -CHP -CHA -TRGQ -TR) -
 lemon



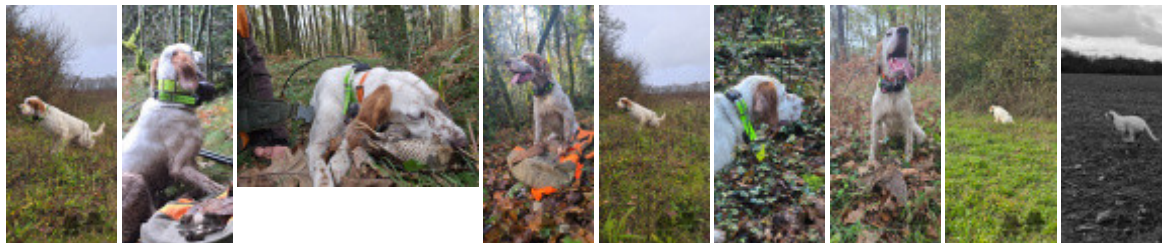
CALIE DES SAGNES
 DES MILLE SOURCES
 2007-09-21 (F) LOF
 194582/37926 (TR) -
 lemon

Puce : 250268732820021
 Sang italien (estimation) : 82 %
 Estimation des points au pédigrée : 43

Taux de consanguinité (estimation) : 1.8 %

KAPO! (4 X 4) : 0.007812
RADENTIS D'ESPANA (5 X 6,6) : 0.002197
PALAZIENSIS RAMBO (5 X 5) : 0.001953
NIRTIE DE L'ECHO DE LA FORET (5 X 6) : 0.000977
DECOR LOT (8,8,8,8 X 7,7,8,8,8,8) : 0.000885
RADENTIS GIAN (7,8,8,8 X 6,8) : 0.000732
ARNO (7 X 5) : 0.000488
AMBO DEL VARO (7,8,8 X 7,8) : 0.000366
NEGUS (7,7,7,7 X 7) : 0.000366
DEM (8,8 X 7,8,8,8) : 0.000305
ROYAL MOZART (8 X 6,7,7,8) : 0.000275
COW BOY DES RIVES DE L'ESTRIGON (7 X 7,8,8,8,8) : 0.000244
CRISMANI ATOS (8,8,8 X 6) : 0.000244
RADENTIS SBRANCO (6,7 X 7,7) : 0.000244
HYPER DE L'ECHO DE LA FORET (6 X 7,7) : 0.000244
LORD DEL DIANELLA (7,8,8 X 8) : 0.000122
ALMER (8 X 8,8,8) : 0.000092
FRANCINI'S ASTON 1 (8,8,8 X 8) : 0.000061
RADENTIS BORG (7,7,8 X 8,8,8,8) : 0.000061
DUN DEL MESCHIO (8 X 8,8) : 0.000061
CKITA DEL DIANELLA (8,8 X 8) : 0.000031
NEL SON DEL DIANELLA (8,8 X 8) : 0.000031
ANITA DU GUÉ DE BLANQUETAQUE (8 X 8) : 0.000031
RADJAH DE ROC'MIGNON (8 X 8) : 0.000031
ATOS DELLE TORRICELLE (8 X 8) : 0.000031
OLAF DEL TRE PONTI (8 X 8,8) : 0.000031
LEM DEL RESEGONE (8,8 X 8) : 0.000031





Note : les données ne sont pas garanties. Elles ont été entrées par les membres sans garantie d'exactitude.

