








RADENTIS PARIGI

2010-05-12 (M) LOI LO10129500

Couleur : BLANCO Y NEGRO (bluebelton) / Titres : Camp. Riproduttore. / Dyspl. : A
[fiche affixe](#)

<p>Père RADENTIS CRISS 2000-06-30 (M) LOI LO0128798 - lemon</p> <p>Radentis CRISS - Il fratello</p>	<p>LERRY 1997-02-14 (M) LOI ST555862 (Ch GQ, Ch IT) - bluebelton</p>	<p>ARNO 1988-04-17 (M) LOI ST374735 (Ch. Int. Lav., Camp. Ripr., Ch. Ital. Lav.) - lemon</p>	<p>CRISMANIATOS 1980-02-01 (M) LOI ST208763 (Ch IT) - liver</p>
<p>RADENTIS BELLA 1997-01-13 (F) LOI ST559827 (IT Ch GQ) - lemon</p>	<p>PICENUM UNGA 1990-10-02 (F) LOI ST430406 (CH GQ) - liver</p>	<p>SWING DELLA VECCHIA IRLANDA 1984-08-01 (F) LOI ST295020 (Ch L) - lemon</p>	<p>BIBO 1987-04-08 (M) LOI ST356972 (Ch. Int. Lav., Ch. Ital. Lav., CH GQ) - bluebelton</p>
<p>RADENTIS SBRANCO 1991-07-01 (M) LOI ST448908 (CH IB, Ch. Int. Lav.) - lemon</p>	<p>STAR 1987-01-16 (F) LOI ST346344 - bluebelton</p>	<p>ODE DEL SOLE 1993-09-10 (F) LOI ST490145 - liver</p>	<p>RADENTIS BORG 1987-04-30 (M) LOI ST350267 (Ch. Int. Lav., CH GQ, Ch. Ital. Lav., Camp. Ripr.) - lemon</p>
<p>RADENTIS OLA 1984-09-30 (F) LOI ST298174 - lemon</p>	<p>AMBO DEL VARO 1987-10-04 (M) LOI ST360725 (Ch. Int. Lav.) - lemon</p>	<p>JANA DEL SOLE 1987-01-05 (F) LOI ST342352 - liver</p>	

<p>Mère</p> <p>RADENTIS BIANCA 2004-02-10 (F) LOI LO0477926 - lemon</p>	<p>RADENTIS NOMAR 1998-03-22 (M) LOI LO98133353 ((CHGQ CHITF / CHIT.B)) - liver</p> 	<p>RADENTIS SBRANCO 1991-07-01 (M) LOI ST448908 (CH IB, Ch. Int. Lav.) - lemon</p> 	<p>RADENTIS BORG 1987-04-30 (M) LOI ST350267 (Ch. Int. Lav., CH GQ, Ch. Ital. Lav., Camp. Ripr.) - lemon</p> 	
	<p>RADENTIS DIVA 1999-01-11 (F) LOI LO99121035 - bluebelton</p>	<p>KELLI DELLA MARIKA 1995-08-06 (F) LOI ST530204 (Ch. Ital. Lav.) - bluebelton</p> 	<p>RADENTIS BORG 1987-04-30 (M) LOI ST350267 (Ch. Int. Lav., CH GQ, Ch. Ital. Lav., Camp. Ripr.) - lemon</p> 	<p>ZARA DELLA MARIKA 1993-06-10 (F) LOI ST482071 - bluebelton</p>
	<p>RADENTIS SBRANCO 1991-07-01 (M) LOI ST448908 (CH IB, Ch. Int. Lav.) - lemon</p> 	<p>RADENTIS BORG 1987-04-30 (M) LOI ST350267 (Ch. Int. Lav., CH GQ, Ch. Ital. Lav., Camp. Ripr.) - lemon</p> 	<p>RADENTIS OLA 1984-09-30 (F) LOI ST298174 - lemon</p>	<p>ARGO DELLA MARIKA 1993-06-10 (M) LOI ST482066 - tricolore</p>
	<p>BIRBA 1997-05-29 (F) LOI LO9836576 - tricolore</p>	<p>AMBRA 1995-08-05 (F) LOI ST530210 - tricolore</p>	<p>RADENTIS OLA 1984-09-30 (F) LOI ST298174 - lemon</p>	<p>ARGO DELLA MARIKA 1993-06-10 (M) LOI ST482066 - tricolore</p>

Eleveur : FABBRI ORLANDO / Propriétaire : HUGO CUESTA (+34 722495152)

LO3=ROI-10/129500-LOE-2521584

LO3=5021995

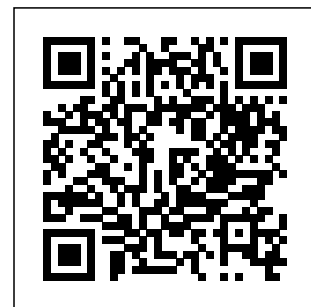
Puce : 380260040344799

Dépôt ADN

Estimation des points au pédigrée : 47

Taux de consanguinité (estimation) : 10 %

RADENTIS SBRANCO (3 X 3,3) : 0.066895
DECOR LOI (6,6,6,6,6 X 6,6,6,6,6,6,7,7,7) : 0.010010
DUN DEL MESCHIO (6,7,7,7,7,7,8,8,8,8,8,8 X 7,7,7,7,7,8,8,8,8,8,8) : 0.007874
RADENTIS BORG (4 X 4,4,4) : 0.007812
RADENTIS GIAN (5,5 X 5,5,5) : 0.006226
PINO DI CEREIA (7,8 X 7,7,7) : 0.000183
MUR (7 X 8,8,8) : 0.000183
LEM DEL RESEGONE (7 X 8,8,8) : 0.000183
CRISMANI OLAF (7,8,8,8,8,8 X 8,8,8,8,8) : 0.000153
DAGA (8,8,8 X 8,8,8) : 0.000092
LINDA DI CEREIA (8,8 X 8,8,8) : 0.000092
LINDO 3 DI CEREIA (8,8 X 8,8,8) : 0.000092
TRUEBA DELLA FAGIANA (8,8 X 8,8,8) : 0.000092

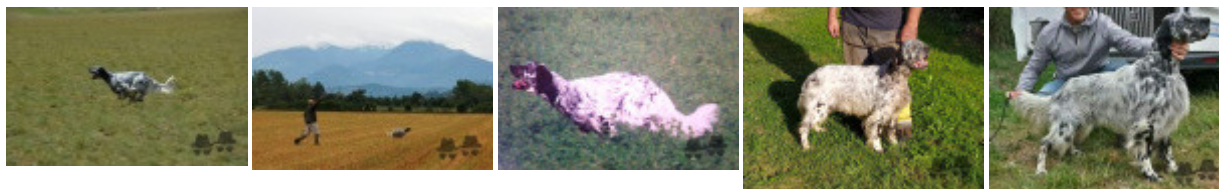


Résultats concours

Lieu	Date	Type	Epreuve N°	Juge	Conducteur	Qu
IT BURAGO DI MOLGORA Ouvert	2012-04-28	caille	couple 1	NOBILE OLIVIANO/PACIONI SANDRO/BONFANTE ERMENEGILDO ANTONIO		1 E
IT PORDENONE Ouvert	2012-05-07	caille	couple 1	POLA DIEGO/BONACINA GIUSEPPE		2 E
IT GROTTAZZOLINA Ouvert	2012-05-16	caille	couple 4	PROCACCINI AMERICO/CORRADETTI SILVIO		1 E
IT MONTE PETRANO Ouvert	2012-06-09	caille	couple 4	GRASSO GIUSEPPE/PROCACCINI AMERICO/BOVICELLI AMEDEO		3 E
IT ROCCARASO Ouvert	2012-06-29	caille	couple 1	VERDIANI PAOLO/PACIONI SANDRO/BALDUCCI FRANCESCO		EX
Total des points Challenge Setter-anglais.fr 2012						
IT CIRCUITO LOMBARDIA Ouvert	2013-05-25	caille	couple 1	NOBILE OLIVIANO/BONACINA ANGELO/MANTEGARI GIAMBATTISTA		1 E
IT ROCCARASO Ouvert	2013-06-30	caille	couple 5	PALMIERI FRANCESCO/PACIONI SANDRO		EX
Total des points Challenge Setter-anglais.fr 2013						
IT CONSELICE Ouvert	2016-04-03	atti. quaglie	couple 1	ASIOLI LIBERO		TB
Total des points Challenge Setter-anglais.fr 2016						
IT RAVENNA Ouvert	2017-05-07	caille	couple 1	GRASSO GIUSEPPE/SPEZIA ARTEMIO/FRANGINI PIERO		EX
Total des points Challenge Setter-anglais.fr 2017						
IT CONSELICE Ouvert	2018-04-08	atti. quaglie	couple 1	GEMINIANI IVO		TB
IT RAVENNA Ouvert	2018-05-05	caille	couple 1	NOBILE OLIVIANO/DELLATORRE GIUSEPPE/BETTOCCHI GIUSEPPE		EX
IT MODENA Ouvert	2018-05-13	atti. quaglie	couple 15	BISON NEVIO		2 E
Total des points Challenge Setter-anglais.fr 2018						

Total des points

Coefficients : solo x1, couple x2 / GT x1, GN x2, GS (bécasse, bécassine) x2, GS montagne x3, Printemps x2, Grande Quête x4



Note : les données ne sont pas garanties. Elles ont été entrées par les membres sans garantie d'exactitude.