

UNO

2023-12-17 (M) LOF 289651/49301

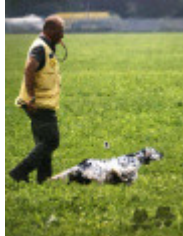
Couleur : Noï. PBl.Env.Mou. (bluebelton) / Titres : TAN / Dyspl. : A



Père
SIOUX DE L'ECHO DE LA FORET
 2021-10-22 (M)
 LOF 277213/47129
 (TAN, TR, CH P)
 - bluebelton



KAKA' DELL'ANTONIO CARVICO
 2015-11-30 (M) LOI LO1626758
 (CHGQ) - bluebelton



CUCCA'S OKEO 2010-09-30 (M) LOI
 LO10171810 - bluebelton



DIANA 2012-12-10 (F) LOI
 LO1327905 - bluebelton



ORIO 2002-05-14
 (M) LOI
 LO02116390
 (Camp. Tr. (Ch GQ)) -
 bluebelton

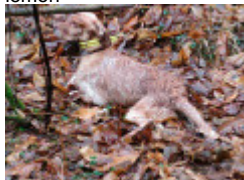


CUCCA'S SAXA 2007-01-06 (F)
 LOI LO0754389 (Camp. Ripr.) -
 lemon

MITO 2006-03-03 (M) LOI LO0678098
 - bluebelton

AMI 2007-01-08 (F) LOI LO0776048 -
 liver

PATCHICA DE L'ECHO DE LA
 FORET 2019-08-01 (F) LOF
 263329/53489 (TR, CH P, CH T, CH GNS) -
 lemon



HUGH II DE L'ECHO DE LA FORET
 2012-06-08 (M) LOF 222626/37691
 (TR CH.T. CH-FTP CHITF CHCFR CH-FGT
 TRGQ) - lemon



BANJO DE L'ECHO
 DE LA FORET
 2006-05-08 (M) LOF
 186808/31570 (TR, CH
 A, CH P, CH T, CHCFR) -
 lemon

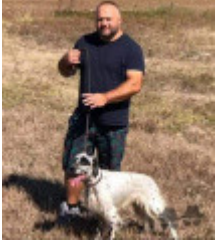






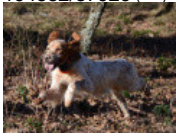



ENGOON DE
 L'ECHO DE LA
 FORET 2009-06-20
 (F) LOF
 203980/40138 (CHP) -
 lemon

LATCHICA DE L'ECHO DE LA
 FORET 2015-02-15 (F) LOF
 237863/48214 (CH P, CH IT, TR GQ,
 CHCFR) - lemon



GIONO DU VAL DU
 RUTH 2011-11-02
 (M) LOF
 219358/37442 (CH IT,
 CH GQ, CH CS, CH EN,
 CH ESP GQ, CH(ES)T) - lemon

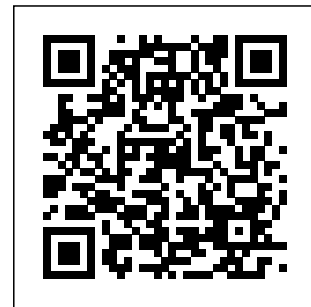
CHICA DE L'ECHO
 DE LA FORET
 2007-06-20 (F) LOF
 193218/37765 (TR) -
 lemon

	<p><u>MARZALE'S EUFRATE</u> 2010-06-01 (M) LOF 269095/44830 (CH GQ (Camp. Tr.), CH IT, Camp. Ripr.) - bluebelton</p> 	<p><u>ORIO</u> 2002-05-14 (M) LOI LO02116390 (Camp. Tr. (Ch GQ)) - bluebelton</p> 	<p><u>TODAY</u> 2001-05-07 (M) LOI LO01146212 (Camp. Tr. (Ch GQ)) - bluebelton</p> 
<p>Mère <u>RHEIA DES SAGNES DES MILLE SOURCES</u> 2020-06-16 (F) LOF 269176/54191 - bluebelton</p>	<p><u>HENDAYE DES SAGNES DES MILLE SOURCES</u> 2012-08-02 (F) LOF 223729/45289 (TAN) - bluebelton</p> 	<p><u>BICEZIA DELLA RISERVA REALE</u> 2007-07-18 (F) LOI LO0879129 (Camp. Ripr.) - bluebelton</p> 	<p><u>TOSCA DELLE OROBICHE</u> 1999-11-19 (F) LOI LO0035313 (Camp. Ripr.) - bluebelton</p>
		<p><u>KAPO'</u> 2003-11-10 (M) LOI LO0439835 (CH GQ, CH IT) - bluebelton</p> 	<p><u>PALAZIENSIS RAMBO</u> 1999-11-01 (M) LOI LO0060896 (Ch W0F/ICH, IT T, ITF, Camp. Tr. (Ch GQ), CH(ES)T, CH(GB)T) - lemon</p> 
		<p><u>CALIE DES SAGNES DES MILLE SOURCES</u> 2007-09-21 (F) LOF 194582/37926 (TR) - lemon</p> 	<p><u>MEA</u> 2002-05-07 (F) LOI LO0295505 (CH(I)B) - tricolore</p>
			<p><u>NERO</u> 1997-03-29 (M) LOI LO9817889 (Ch T, Ch GQ) - bluebelton</p> 
			<p><u>KYBA</u> 1998-01-01 (F) LOI LO98118951 - lemon</p>
			<p><u>SIAM DE L'ECHO DE LA FORET</u> 2001-06-16 (M) LOF 160130/25717 (CH P, CH T) - bluebelton</p> 
			<p><u>ANGLAISE DE L'ECHO DE LA FORET</u> 2005-03-27 (F) LOF 180040/34543 (TR) - tricolore</p> 

Propriétaire : CALMETTE vincent (0777944675)
Taille : 58 cm
Puce : 250269300297096
Sang italien (estimation) : 87 %
Estimation des points au pédigrée : 39

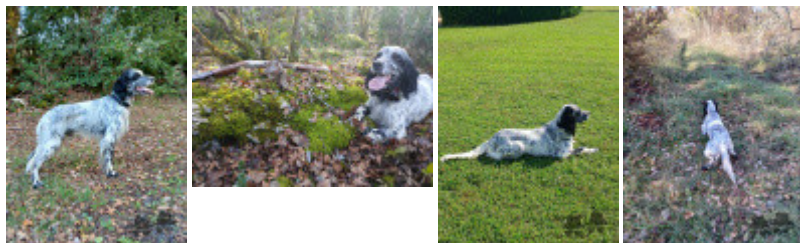
Taux de consanguinité (estimation) : 5.1 %

ORIO (4,6 X 3) : 0.019531
 KAPO' (5,6 X 3) : 0.011719
 PALAZIENSIS RAMBO (5,5 X 4) : 0.007812
 PALAZIENSIS PEPE (6,6,6,6,8 X 5,5) : 0.004150
 TODAY (5,5,7 X 4) : 0.003906
 HYPER DE L'ECHO DE LA FORET (7,7,7 X 6) : 0.000732
 ALMER (8,8,8,8 X 7,8,8,8) : 0.000549
 ILIO CAMP (6,7,8 X 5) : 0.000488
 NEGUS (7,8,8 X 6,6) : 0.000488
 GUFU DI VAL DI CHIANA (7,7,8 X 5) : 0.000488
 COW BOY DES RIVES DE L'ESTRIGON (8,8,8 X 7,7,7) : 0.000366
 RADENTIS GIAN (8,8,8,8 X 7) : 0.000244
 ROVAL MOZART (8,8 X 8,8,8) : 0.000183
 OLAE (7,7,8 X 6) : 0.000122
 SWING DELLA VECCHIA IRLANDA (8,8 X 7) : 0.000122
 MARK DELLA BASSANA (8,8 X 7,7) : 0.000122



Résultats concours

Lieu	Date	Type Epreuve	N° Juge	Conducteur	Qualif.	Pts
FR <u>SAINTE HILAIRE LES COURBES</u> Spéciale	2025-08-03	TAN solo	4	SERVIERE VINCENT CALMETTE	TAN	0
Total des points <u>Challenge Setter-anglais.fr 2025</u>						0
Total des points						0
Coefficients : solo x1, couple x2 / GT x1, GN x2, GS (bécasse, bécassine) x2, GS montagne x3, Printemps x2, Grande Quête x4						



Note : les données ne sont pas garanties. Elles ont été entrées par les membres sans garantie d'exactitude.