

VK DE LA VALLEE CELTIQUE

2024-06-26 (F) LOF 291725/58986

Couleur : Noï. Mar.Fau. PBl.Env.Mou. (tricolore) / Titres : TAN, CH EN-J, CH ENJ / Dyspl. : A
[fiche affixe](#)

hosted by setter-anglais.fr

HELIOT DU MIROIR DES BRUNES
2012-01-20 (M) LOF 220196/38482 -
tricolore



Père
LOUP
2015-09-16 (M)
LOF 243115/41862
(TAN, TR)
- tricolore



HAYDEN AR LABOUSERTER
2012-07-30 (F) LOF 224474/45003 -
bluebelton



ELWIS DU MIROIR DES BRUNES
2009-05-03 (M) LOF 203410/33989
(TAN, TR) - lemon



BAYA DU GRAND POIRIER
2006-09-13 (F) LOF 190778/37174 -
tricolore



TECK AR LABOUSERTER
2002-05-25 (M) LOF 165603/26850
(TR, CH P) - bluebelton



UNIQUE DU VAL CLAIR 2003-02-02
(F) LOF 168937/33426 - lemon

VAILLANT DU VAL
CLAIR 2004-07-09
(M) LOF
177397/28948 (TR,
CH P, CH T, CH CS,
CH(P)B) - lemon



COMTESSE
2007-08-20 (F) LOF
195097/37553 - lemon



VATO DE L'ECHO DE LA FORET
2004-08-16 (M) LOF 178082/29241 -
bluebelton

SARAH DU GRAND POIRIER
2001-03-24 (F) LOF 158391/29648
(TR) - tricolore

IVAN DU VAL
CLAIR 1993-05-30
(M) LOF
119869/17477 (TR,
CH P, CH T) -
tricolore


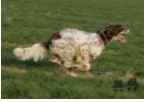




PYREE AR LABOUSERTER
1999-01-17 (F) LOF 146592/28145 -
bluebelton

MAGIC DE
KERFEUIL
1996-07-11 (M)
LOF
134276/21281
(TR, CH P, CH T) - bluebelton



NUBIE DU VAL CLAIR 1997-06-01 (F)
LOF 139540/25937 (ChT) - tricolore

<p>Mère QWMAN DU FIEF DE LA GARENNE 2018-01-04 (F) LOF 253992/51385 (TAN) - tricolore</p> 	<p>EVEREST DEI LADERCHI 2010-07-12 (M) LOF 215778/35310 (TR,CH CS,CH IB,CH IE) - tricolore</p>  <p>ILBA DE LA FORÊT DE LA BRETESCHE 2013-08-04 (F) LOF 230785/48011 - lemon</p> 	<p>NENCINI'S BOY 2005-04-10 (M) LOI LO05132310 - tricolore</p>  <p>TUNDRA DEI LADERCHI 2006-03-08 (F) LOI LO06130268 - tricolore</p>  <p>CAPO DU VAL DU RUTH 2007-01-09 (M) LOF 189873/31383 (CHGQ -TRGQ) - lemon</p>  <p>CHICA DE L'ECHO DE LA FORET 2007-06-20 (F) LOF 193218/37765 (TR) - lemon</p> 	<p>BIG JIM 2000-12-01 (M) LOI LO0188207 (CH GQ, Ch. Int. Lav., Camp. Ripr., Ch. Ital. Lav.) - liver</p>  <p>NENCINI'S SIRIA 1998-06-29 (F) LOI LO9956592 - tricolore</p>  <p>LOTHAR DEI LADERCHI 2004-10-06 (M) LOI LO0541557 (CH IB) - tricolore</p>  <p>SARA DEI LADERCHI 2000-04-10 (F) LOI LO0098937 (CH IB) - lemon</p>  <p>KAPO' 2003-11-10 (M) LOI LO0439835 (CH GQ, CH IT) - bluebelton</p>  <p>ROSENN DU MAS D'EYRAUD 2000-05-29 (F) LOF 154091/28767 (Ch GQ) - lemon</p>  <p>PALAZIENSIS RAMBO 1999-11-01 (M) LOI LO0060896 (Ch WOF/CH, IT T, ITF, Camp. Tr. (Ch GQ), CH(ES)T, CH(GB)T) - lemon</p>  <p>SAÏDA DE L'ECHO DE LA FORET 2001-07-01 (F) LOF 160674/30214 (CH A, CH CS) - lemon</p> 
--	--	--	---

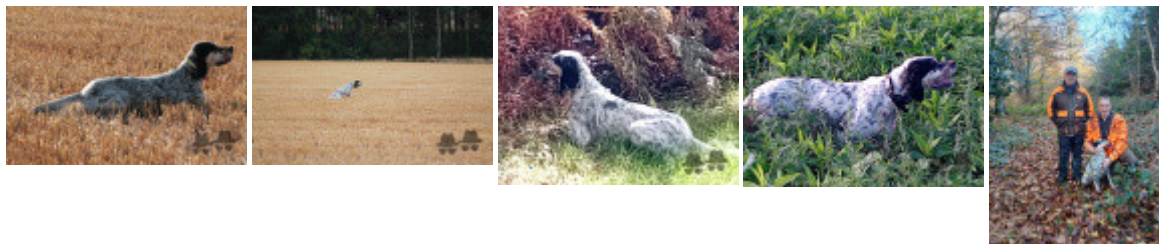
Eleveur : Y. JARNO / Propriétaire : YANNICK JARNO
 ADN=compatible.
 Puce : 250268781272725
 Dépôt ADN
 Sang italien (estimation) : 73 %
 Estimation des points au pédigrée : 31



Lieu	Date	Type	Epreuve	N°	Juge	Conducteur	Qualif.	Pts
FR MAURON Spéciale	2025-07-12	TAN	solo	1	L MORLAIS	Y JARNO	TAN	0
FR FORET D EAWY ICVO	2025-11-20	Bécasse	solo	3	HUPE YVES	JARNO YANNICK	1 TB	8
Total des points Challenge Setter-anglais.fr 2025								8
Total des points								8
Coefficients : solo x1, couple x2 / GT x1, GN x2, GS (bécasse, bécassine) x2, GS montagne x3, Printemps x2, Grande Quête x4								

Résultats expositions

Lieu	Date	Classe	Juge	Qualif.	Pts
FR Moisson	2025-05-08	CJF	Parent Nathalie	1 EXC+CACS	12
FR Saint Brieuc	2025-05-10	CJF	Barenne Roger	1 EXC+CACS	12
FR SAINT-BRIEUC (SPE)	2025-05-11	CJF	L. GRALL	EXC	7
FR Evreux	2025-06-01	CJF	Parent Nathalie	1 EXC+CACS	12
Meilleur jeune, Meilleur de race malgré sont jeune age (11 mois).					
FR Dijon	2025-06-08	CJF	Moore Kathy	2 EXC	9
FR Mignière/ Chartre	2025-06-15	CJF	Musereau Yannick	1 EXC+CACS	12
FR MAURON (RE)	2025-06-29	CJF	M. POMMEY HERVE (FR)	2 EXC	9
DCC. 57 cm (12 mois). Inscrite dans un rectangle. Exc épaules et cuisses. Ligne de dos légèrement ensellée. Se présente très bien.					
FR Chateaubriant	2025-07-05	CJF	DA SILVA CARDOSO Zeferino	1 EXC+CACS	12
Meilleur Jeune et Meilleur de race					
FR Nantes	2025-12-14	CTF	Musereau Yannick	2 EXC	9
FR Bourges	2026-02-07	CTF	HARDY BEAUCHOT Marie-Laurence	1 EXC+CACS	12
FR Bourges	2026-02-08	CTF	GUILBERT JULIEN Laurence	CACIB+CACS+1 EXC	14
FR Angers	2026-03-21	CTF	Lionel Blemus	1 EXC+RCACS	11
FR Angers	2026-03-22	CTF	Roger Barenne	1 EXC+CACS	12
Total des points					14



Note : les données ne sont pas garanties. Elles ont été entrées par les membres sans garantie d'exactitude.