

VANDAL DU CAUSSE AUX PERDRIX

2024-06-10 (M) LOF 292079

Couleur : Noï. PBl.Env.Mou. (bluebelton) / Titres : TAN / Dyspl. : A
[fiche affixe](#)

hosted by setter-anglais.fr

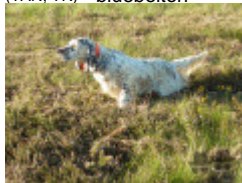
Père
REMUS DU BANDO DE COUFFINS
2020-03-16 (M)
LOF 265525/45815
(TAN, TR)
- bluebelton



EMPERIO ARMANI DU MAS D'EYRAUD
2009-10-01 (M) LOF
206803/35840 (TR TRGQ CHGQ) - lemon



GYPSIE DU BANDO DE COUFFINS
2011-02-28 (F) LOF 214883/42972
(TAN, TR) - bluebelton



USSAN DU MAS D'EYRAUD
2003-10-21 (M) LOF 173466/28517
(CHGQ TRGQ CHITF) - lemon



CHEYENNE DU MAS D'EYRAUD
2007-05-10 (F) LOF 191977/37218
(CH P) - lemon



SELECT DU SENTIER DES LUTINS
2001-06-23 (M) LOF 159944/26181
(TR, CH A) - tricolore



CHIPIE DES PETITES LANDES DU PIN
2007-05-21 (F) LOF
191703/38306 (TR, CH A, CH P, CH T) -
lemon



FIERO 1996-08-10
(M) LOI ST551356
(CHGQ, Ch ITF, Ch IB, Ch
ITT) - lemon



ROMANCE DU VAL DU RUTH
2000-05-10 (F) LOF
153660/28766 (Ch P)
- lemon



VAD DU MAS D'EYRAUD
2004-05-22 (M) LOF
176886/28894 (TR
GQ) - lemon



RADENTIS ODESSA
2003-02-18 (F) LOF
175115/32206 - lemon



NASH DU POULIT SAN DANIS
1997-01-01 (M) LOF
136341/25088 (TR
CHP CH.T. CHITF CHP
CHT. CHIT. CH.T. CHITF / CHBE.B CHES.B) -
bluebelton



LIZA DU SENTIER DES LUTINS
1995-07-19 (F) LOF
128401/22824 (CH P) -
tricolore



VOLCAN DU BANDO DE COUFFINS
2004-05-28 (M) LOF
176942/28647 (CHA
CH.T. CHP) - lemon



AOSTE DES PETITES LANDES DU PIN
2005-05-28 (F) LOF
181038/34682 (TR) -
lemon

	<p><u>LORO DU CAUSSE AUX PERDRIX</u> 2015-07-21 (M) LOF 241466/43080 (TR) - bluebelton</p> 	<p><u>GIONO DU VAL DU RUTH</u> 2011-11-02 (M) LOF 219358/37442 (CH IT, CH GQ, CH CS, CH EN, CH ESP GQ, CH(ES)T) - lemon</p> 	<p><u>CHAM DU VAL DU RUTH</u> 2007-01-09 (M) LOF 189877/31382 (CHGQ -CHITF -ChFV -VOF/FTP -TRGQ) - lemon</p> 
<p>Mère <u>PEPPA DU CAUSSE AUX PERDRIX</u> 2019-03-28 (F) LOF 260875/54375 - lemon</p>	<p><u>LOLITA LEMPICKA DES ORANGES D'EOLE</u> 2015-03-18 (F) LOF 237979/50772 (TAN) - bluebelton</p> 	<p><u>DORIA</u> 2008-04-20 (F) LOF 198774/39201 (TAN) - bluebelton</p> 	<p><u>USKA DU MAS D'EYRAUD</u> 2003-09-23 (F) LOF 173156/33007 - lemon</p> 
		<p><u>ALDIMIS MURINJO</u> 2010-09-24 (M) 231559/38385 - tricolore</p> 	<p><u>AZOR DU MAS D'EYRAUD</u> 2005-09-29 (M) LOF 184386/30704 - bluebelton</p> <p><u>VIVA DE MALAUSE</u> 2004-01-22 (F) LOF 176670/33959 (TAN) - bluebelton</p>
		<p><u>GLORIA DU MAS D'EYRAUD</u> 2011-12-11 (F) LOF 219933/43938 - lemon</p> 	<p><u>RAIANO UNICO</u> 2006-09-01 (M) LOI LO0749666 (Ch. Ital. Lav.) - liver</p> <p><u>ALDIMIS BIBA</u> 2007-05-30 (F) JR701548ES</p>
			<p><u>BRANDY DU MAS D'EYRAUD</u> 2006-06-24 (M) LOF 189666/30874 (CHA TR CHP CH.T.) - bluebelton</p> <p><u>CUBA DU MAS D'EYRAUD</u> 2007-08-10 (F) LOF 194084/38274 (TAN) - lemon</p> 

Eleveur : A. ROJAS / Propriétaire : M. PARMENTIER
Puce : 250269699710936
Dépôt ADN
Sang italien (estimation) : 76 %
Estimation des points au pédigrée : 26

Taux de consanguinité (estimation) : 3.3 %

VAD DU MAS D'EYRAUD (4 X 5,5,5) : 0.011719
GEX DU VAL DU RUTH (6,6,6,6 X 6,7,7,7,7) : 0.004639
FIERO (4 X 6,7,7) : 0.003906
ARNO (5,6,7 X 7,7,8,8,8,8,8,8) : 0.003052
RADENTIS SBRANCO (6,7,8 X 7,7,7,7,8,8,8,8) : 0.002045
ROSENN DU MAS D'EYRAUD (5 X 5,6,6,6) : 0.001953
ROYAL MOZART (7,7,7,7,8 X 7,7,8,8,8,8,8,8) : 0.001007
LERRY (6 X 6,7,7) : 0.000977
DEM (7,8,8,8,8,8,8,8 X 8,8,8,8) : 0.000916
ODE DEL SOLE (6,7 X 8,8) : 0.000366
AOSTE DE KERFEUIL (7,7,7,7,7 X 7,8,8,8,8,8) : 0.000366
ALMER (7,7,8 X 7) : 0.000305
DECOR LOTI (7,8,8,8,8,8,8 X 8,8) : 0.000244
MALINE (6 X 6,7,7,7,7) : 0.000244
RADENTIS GIAN (6,7,8,8,8,8,8,8 X 8) : 0.000244
RADENTIS BORG (7,7,8 X 8,8,8,8,8,8,8,8) : 0.000214
ROYAL VIENNA (8,8,8 X 8,8) : 0.000183
RADENTIS ALA (6,8 X 7,7,7) : 0.000183
TELEX (8,8 X 7) : 0.000122
FRANCINI'S LUCA (7 X 7) : 0.000122
COW BOY DES RIVES DE L'ESTRIGON (7,8,8 X 8) : 0.000092
UNE BELLE DE KERFEUIL (7,8,8,8,8,8,8 X 8) : 0.000092
ATOS DELLE TORRICELLE (8,8 X 8) : 0.000061
STAR (8 X 8,8) : 0.000031
ARO (8,8,8 X 8) : 0.000031

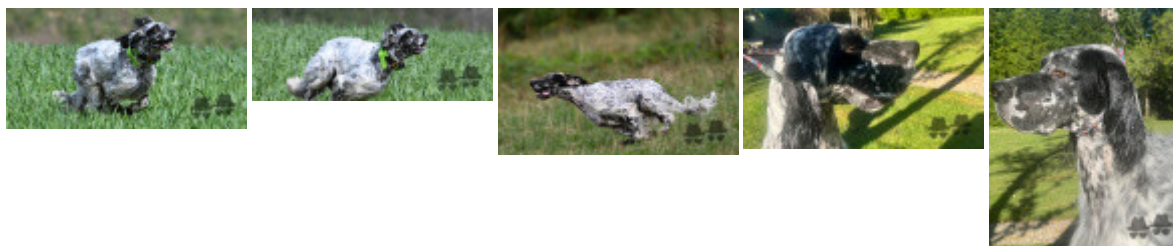


Résultats concours

Lieu	Date	Type Epreuve	N° Juge	Conducteur	Qualif.	Pts
FR <u>SAINTE HILAIRE LES COURBES</u>	Spéciale	2025-08-03	TAN solo	3 BOUYERON MARC PARMENTIER	TAN	0
Total des points <u>Challenge Setter-anglais.fr 2025</u>						0
Total des points						0
Coefficients : solo x1, couple x2 / GT x1, GN x2, GS (bécasse, bécassine) x2, GS montagne x3, Printemps x2, Grande Quête x4						

Résultats expositions

Lieu	Date	Classe	Juge	Qualif.	Pts
FR <u>VILLETOUREIX 2025-06-01 (NE)</u>	2025-06-01	CJM	M. POMMEY HERVE (FR)	EXC	7
58,5 cm. DCC. Exc modèle inscrit dans un rectangle. Exc tête, exc sortie d'encolure et ligne de dos. Se présente très bien. Exc épaule et cuisse. Fouet porté haut.					
FR <u>MONCLAR DE QUERCY (SPE)</u>	2026-04-26	CIM	M. ETCHEVERRY	3 EXC	8
DCC. 59 cm. Exc épaules, cuisses. Exc poitrine. Tête correcte avec du tissu. Juste dans le rectangle.					
Total des points					15



Note : les données ne sont pas garanties. Elles ont été entrées par les membres sans garantie d'exactitude.