









HERM DE L'OREE DU BOIS BECASSES

1992-06-12 (M) LOF 114818/17865

Couleur : Fau.PBl.Env. (lemon) / Titres : CH T, CH GQ / Dyspl. : A
[fiche affixe](#)

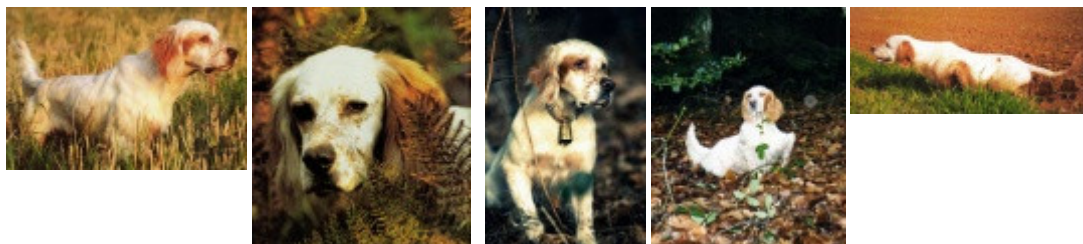
Père ECHO 1989-04-03 (M) LOF 103699/13783 (TR, TR GQ) - lemon 	DECOR LOT 1978-09-22 (M) LOI ST143178 (Ch IT, Ch T, CH GQ) - bluebelton 	IRGO 1976-01-24 (M) LOI ST102949 (Ch. Int. Lav.) - lemon 	 CLEM 1971-03-06 (M) LOI ST35681 (CH L, CH INT)
	ZELINDA 1983-01-29 (F) LOI ST273582 - bluebelton	BONA DEL MESCHIO 1975-11-22 (F) LOI ST095120 - bluebelton	 DUN DEL MESCHIO 1972-04-08 (M) LOI ST046247 (Ch GQ - Ch reproducteur) - bluebelton
		ZIGOR 1978-05-15 (M) LOI ST137845 - lemon	BIRSA 1971-05-29 (F) LOI ST038617
		URSULA DEL SOLE 1978-03-26 (F) LOI ST131909 - lemon	BAIRO 1975-05-03 (M) LOI ST091722
		LIBAR DE LAURENCIA 1975-06-27 (M) LOF 50364/03954 (CH.T. TR)	ZARA 1970-04-20 (F) LOI ST029340
	PRADO DE LAURENCIA 1979-10-31 (M) LOF 63870/06511 (TR) - lemon 	TESSA DE LAURENCIA 1970-03-19 (F) LOF 36825/02078 (TR)	 ZAR DEGLI ODDO 1969-07-02 (M) LOI ST022231 (Ch GT) - lemon
		JOKER DU MONT BILY 1974-07-29 (M) LOF 48154/3617 (TR)	ICA 1973-07-06 (F) LOF 45442/3627 (Ch IT)
	NORKA DES BLES NOIRS 1977-10-04 (F) LOF 57286/06490 (TR)	VARIANE DE RIADE 1972-10-02 (F) LOF 42342/03344 (TR)	REX DE LA CORNE (M) LOF 34528/01188 (TR)
			NINIA DU VAL D'ARRY (F) LOF 27572/00441 (TR, CH T)
			QUEL AS DU MONT BILY 1967-05-28 (M) LOF 31906/01223 (Ch IT)
			VICKY DE CORIAM (F) LOSH317785
			 TINO DE RIADE 1970-06-01 (M) LOF 37239/16666 (TR)
			SHEILA DE RIADE (F) LOF 35938/2058 (TR)

Eleveur : LE GOFF MICHEL / Propriétaire : Michel Le Goff
 Recommande Trialer, Elite A
 Cotation : 6
 Tatouage : NXG931
 Dépôt ADN
 Sang italien (estimation) : 64 %
 Estimation des points au pédigrée : 57



Résultats expositions

Lieu	Date	Classe	Juge	Qualif.	Pts
FR Langon Exposition Canine Nationa	1998-06-14	CTM	Jean Salesse	EXC	7
Total des points					7



Note : les données ne sont pas garanties. Elles ont été entrées par les membres sans garantie d'exactitude.