

IRISH DU FER SERVADOU

2013-08-10 (M) LOF 230192/39223

Couleur : Fau.PBl.Env. (lemon) / Titres : TR / Dyspl. : A
[fiche affixe](#)

Père
EDO DU SENTIER DES LUTINS
2009-10-23 (M)
LOF 207320/34822
(TR GQ, TR)
- lemon



LORD DEL ZAGNIS 2002-09-30 (M)
LOI LO02167262 (Ch. Ital. Lav., CH GQ,
Ch. Int. Lav.) - lemon



AKXEL DU SENTIER DES LUTINS
2005-06-01 (F) LOF 181158/34973
(CHP -TRGQ -TR) - bluebelton



RAMBO DEL ZAGNIS 1994-12-29 (M)
LOI ST514955 (Ch. Ital. Lav.) - tricolore



LILLA DEL ZAGNIS 1993-11-18 (F)
LOI ST492677 - tricolore

RADENTIS ZUM 2002-07-08 (M) LOI
LO02161851 (Camp. Tr. (Ch GQ), Camp.
Int. Lav., Camp. Ital. Lav.) - lemon



BRILLA DELLA VECCHIA IRLANDA
2003-08-01 (F) LOF 176519/32650
(TR) - bluebelton



ASOR
1986-03-09 (M)
LOI ST332119
(Ch. Int. Lav., Ch.
Ital. Lav., CH GQ) -

bluebelton

SELLY 1991-05-24 (F) LOI ST443391
- lemon



SIRIO DEL DIANELLA
1988-11-15 (M) LOI ST384386
(Ch. Int. Lav.) - bluebelton

LARA 1989-08-30 (F) LOI ST415568 -
bluebelton



FIERO 1996-08-10
(M) LOI ST551356
(CHGQ, Ch ITF, Ch IB, Ch
ITT) - lemon












**GIBELTARIK
BLONDIE**
2000-12-11 (F) LOI
LO02122551 (CHIT.T)
- lemon



RADENTIS COBRA
2000-06-30 (M) LOI
LO0128791 (Camp. Tr.
(Ch GQ)) - lemon

GEA 1996-02-13 (F) LOI ST540438 -
bluebelton

<p>Mère <u>CYBELLE DU FER SERVADOU</u> 2007-09-16 (F) LOF 194673/37949 (TR, CH P) - lemon</p> 	<p><u>VAD DU MAS D'EYRAUD</u> 2004-05-22 (M) LOF 176886/28894 (TR GQ) - lemon</p> 	<p><u>RADENTIS BILLO</u> 2001-10-25 (M) LOE 1376724 (Ch GQ) - lemon</p> 	<p><u>RADENTIS SBRANCO</u> 1991-07-01 (M) LOI ST448908 (CH IB, Ch. Int. Lav.) - lemon</p>
	<p><u>UVÉE DU BEC ÉTOILE</u> 2003-06-29 (F) LOF 171625/32501 (TR) - lemon</p> 	<p><u>ROSENN DU MAS D'EYRAUD</u> 2000-05-29 (F) LOF 154091/28767 (Ch GQ) - lemon</p> 	<p><u>ROSENN DU MAS D'EYRAUD</u> 2000-05-29 (F) LOF 154091/28767 (Ch GQ) - lemon</p> 
		<p><u>LIDER DE PLAYABARRI dit LEADER</u> 1996-11-01 (M) LOE 856545 (Ch A, Ch T, Tr GQ) - lemon</p> 	<p><u>GEX DU VAL DU RUTH</u> 1991-08-30 (M) LOF 111219/15890 (TR GQ) - lemon</p>
		<p><u>LYSA DU BEC ÉTOILE</u> 1995-05-06 (F) LOF 127341/23640 (CH A, CH P, CH T) - lemon</p>	<p><u>MALINE</u> 1996-05-17 (F) LOF 133269/24239 - lemon</p>
			<p><u>PALU'</u> 1993-09-04 (M) LOE 662202 (Tr GQ) - lemon</p> 
			<p><u>TESSA DELLA BASSANA</u> 1995-02-08 (F) LOI ST515986 - tricolore</p>
			<p><u>DERBY DES SEPT PROVINCES</u> 1988-08-14 (M) LOF 97390/14137 (CH CS, CH A, CH P, CH T, CH IT) - bluebelton</p> 
			<p><u>EUROPE DU BEC ÉTOILE</u> 1989-09-18 (F) LOF 101325/17305 (TR) - lemon</p>

[[Lien...](#)] / Eleveur : DEFRENEIX Christophe / Propriétaire : MAZET Stéphane (stephanemazet@yahoo.fr)

Dept=46

Trialer Printemps-

Trialer sur bécasses-

1EXC-RCACS-RCACIB Exposition internationale de Toulouse

EXC à la NE de RODEZ-

2eme EXC expo internationale de Limoges (3eme sur le podium pour l'IB)

CACS Exposition canine de Cahors-

Vice champion sud ouest (Aquitaine, Midi-Pyrénées) saint Hubert 2016 en trialisant

cotation 3

Taille : 58 cm

Cotation : 3

Puce : 250269810122674

Sang italien (estimation) : 87 %

Estimation des points au pédigrée : 58

Taux de consanguinité (estimation) : 1.8 %

RADENTIS GIAN (6,8,8,8,8 X 5,6,6,8,8) : 0.004456
RADENTIS SBRANCO (6,6 X 4) : 0.003906
DECOR LOTI (7,8,8,8,8 X 6,6,7,7,7,8) : 0.002502
SWING DELLA VECCHIA IRLANDA (6,6,7 X 5) : 0.002441
DUN DEL MESCHIO (7,8,8 X 7,7,8,8,8,8,8) : 0.001038
ORFEO DELLA TRAPPOLA (6,7,8,8 X 6) : 0.000977
RADENTIS BORG (7,7 X 5,5) : 0.000977
LEM DEL RESEGONE (6,7,7,8,8 X 7) : 0.000610
ROVAL MOZART (7 X 5) : 0.000488
HALOA DELLA VECCHIA IRLANDA (7,7,8,8 X 6) : 0.000122
MORGAN (7,8,8 X 7) : 0.000122
RADENTIS DIDO (8,8 X 6,7) : 0.000122
VAVA DEL TIDONE (8,8,8 X 7) : 0.000061
BRUNA DELLA MARCIOLA (8,8,8 X 7,8) : 0.000061
ISCA (8 X 8,8) : 0.000061
VANNI DEL VO' (8 X 8) : 0.000031
CIA (8,8 X 8) : 0.000031



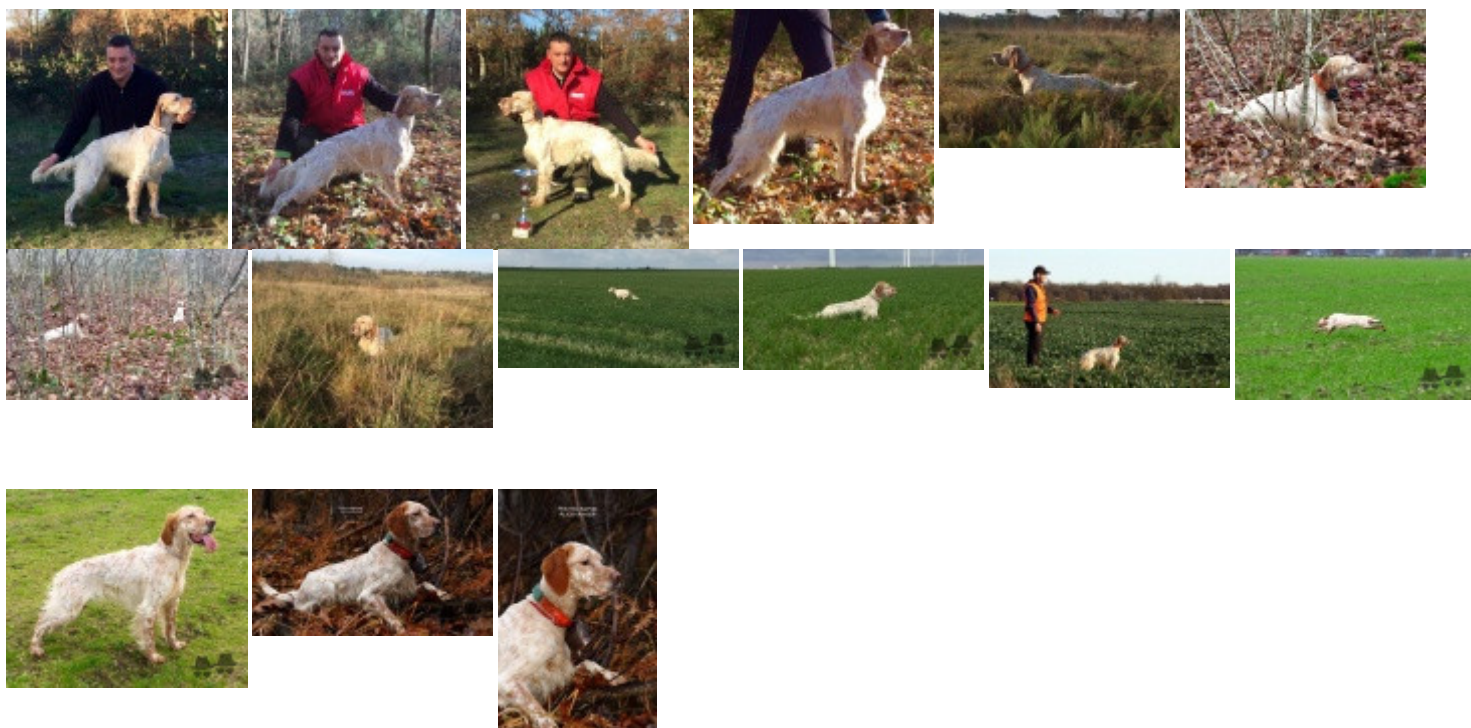
Résultats concours

Lieu	Date	Type	Epreuve	N°	Juge	Conducteur	Qualif.	Pts
FR <u>RODEZ</u>	2015-05-30	NE	BEAUTE		GUILHEM JOUAN BERTHELOT JULIEN		EXC	7
58 cm, bien inscrit dans un rectangle, Très bonne tête, Excellentes angulations, croupe un peu avalée, Excellent modèle dans l'ensemble.								
FR <u>SALLES</u> Ouvert	2015-12-12	Bécasse	solo	1	LANGLAIS MICHEL	MAZET STEPHANE	4 EXC	14

FR <u>SALLES</u> Ouvert	2015-12-13	Bécasse	solo	1	CARPENTHEY. JEAN	MAZET STEPHANE	2 EXC	18
Total des points Challenge Setter-anglais.fr 2015								39
FR <u>FONTAINE NOTRE DAME</u> Spéciale	2016-03-18	Printemps	solo	6	GRALL	AVRIL David	2 EXC	18
Irish a une belle allure et prend un excellent point S.E.F. L'ensemble de la prestation bien que manquant parfois un peu de méthode est à l'excellent								
FR <u>Vault Vraucourt</u> ICP	2016-03-24	Printemps	solo		LEGOFF	AVRIL David	1 EXC	20
Au décroché, Irish part le long de la bordure et remonte face au vent. Arrête en style sur un coq. SEF Relancé, nous montre son amplitude de quête et ses mouvements très corrects. S'assure un 2ème point et un respect de lièvre. Finit son parcours en serrant ses lacets L'ensemble de la prestation reste à l'exc.								
FR <u>BOIS MEUR</u> ICVO	2016-12-08	Bécasse	couple	6	MADIOT, BEILLARD (P)	LAMBEL GUILLAUME	3 TB	16
Total des points Challenge Setter-anglais.fr 2016								54
FR <u>FORET DE BROTONNE</u> Ouvert	2017-11-15	Bécasse	couple	4	LEICKMAN, GERLET (P)	LAMBEL GUILLAUME	RCACT	44
FR <u>CALLAC</u> Ouvert	2017-12-03	Bécasse	couple	2	KERSPERN, VACAS	LAMBEL GUILLAUME	EXC	28
Total des points Challenge Setter-anglais.fr 2017								72
Total des points								165
Coefficients : solo x1, couple x2 / GT x1, GN x2, GS (bécasse, bécassine) x2, GS montagne x3, Printemps x2, Grande Quête x4								

Résultats expositions

Lieu	Date	Classe	Juge	Qualif.
FR <u>RODEZ (NE)</u>	2015-05-30	CIM	M DUCOM JEAN-GUY	EXC
58 cm, bien inscrit dans un rectangle, TB tête, xc angulations, croupe un peu avalée, exc modèle dans l'ensemble				
FR <u>Cahors</u>	2016-08-07	CTM	Mr Toulet	CACS+1 EXC
FR <u>Limoges (SPE)</u>	2017-04-08	CTM	Caggero	2 EXC
Tête avec de bonnes proportions mais qui gagnerait avec un chanfrein plus carré, épaule correcte, corps bien dans le rectangle, ligne dorsale assez correcte, poitrine bien développée. Aplombs corrects, allure souple.				
FR <u>Aurillac (SPE)</u>	2017-07-16	CTM	Guy SALLES	2 EXC
57 cm, DCC, tête exc. mais commune, dans le rectangle, exc. dessus, poitrine, angulations et allures, se présente à son avantage.				
FR <u>Toulouse</u>	2018-02-24	CTM	Jacques GOUBIE	RCACIB+RCACS+1 EXC
Total des points				



Note : les données ne sont pas garanties. Elles ont été entrées par les membres sans garantie d'exactitude.