

INFERNO DO FONTELO

2012-05-07 (M) LOE 2087667

Couleur : Tricolor (tricolore) / Titres : CH(ES)T
[fiche affixe](#)

Père
GIBELTARIK CHESTER
2001-11-05 (M)
LOE KGC02202
(Ch GQ)
- lemon



FIERO 1996-08-10 (M) LOI ST551356
(CHGQ, Ch ITF, Ch IB, Ch ITT) - lemon



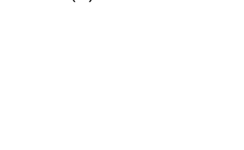
RADENTIS ERICA 1995-05-25 (F)
LOI ST531494 ((CH(I)B)) - lemon



BRUSS DEL FABIOMASSIMO (M)
LOE 1416963



BONY (F) LOE 1164244



ARNO 1988-04-17 (M) LOI ST374735
(Ch. Int. Lav., Camp. Ripr., Ch. Ital. Lav.) - lemon



INDIRA 1990-06-01 (F) LOI ST423625
(Ch IT) - lemon



RADENTIS SBRANCO 1991-07-01
(M) LOI ST448908 (CH IB, Ch. Int. Lav.) - lemon



ODE DEL SOLE 1993-09-10 (F) LOI
ST490145 - liver



ULISSE DEL FABIOMASSIMO
1994-12-09 (M) LOI ST516763 (Ch. Ital.
Lav.) - bluebelton



HELEN DEL FABIOMASSIMO
1995-07-05 (F) LOI ST521860 - lemon



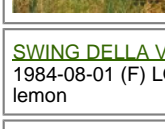
RADENTIS D'ESPANA 1995-05-22
(M) LOE 990823 (Ch IT B, Ch GQ) - lemon



EDRA (F) LOE 7311279



CRISMANIATOS
1980-02-01 (M) LOI
ST208763 (Ch IT) - liver



SWING DELLA VECCHIA IRLANDA
1984-08-01 (F) LOI ST295020 (Ch L) - lemon



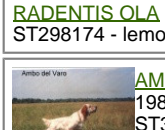
RADENTIS GIAN
1983-01-02 (M) LOI
ST258470 (Ch. Ital.
Lav., Ch. Int. Lav., Camp.
Ripr.) - lemon



BETTY 1988-03-03 (F) LOI ST364831
(Ch T Ital) - lemon



RADENTIS BORG
1987-04-30 (M) LOI
ST350267 (Ch. Int.
Lav., CH GQ, Ch. Ital.
Lav., Camp. Ripr.) - lemon



RADENTIS OLA 1984-09-30 (F) LOI
ST298174 - lemon



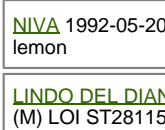
AMBO DEL VARO
1987-10-04 (M) LOI
ST360725 (Ch. Int. Lav.) - lemon



UANA DEL SOLE 1987-01-05 (F) LOI
ST342352 - liver



FRED DEL FABIOMASSIMO
1991-09-23 (M) LOI
ST447830 (Ch. Ital. Lav.) - bluebelton



NIVA 1992-05-20 (F) LOI ST458970 - lemon



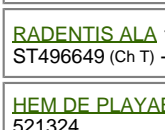
LINDO DEL DIANELLA 1984-01-07
(M) LOI ST281155 (Ch L) - lemon



CAPRICE DEL FABIOMASSIMO
1993-08-15 (F) LOI ST484699 - bluebelton



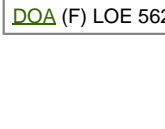
RADENTIS SBRANCO
1991-07-01 (M) LOI
ST448908 (CH IB, Ch.
Int. Lav.) - lemon



RADENTIS ALA 1994-03-15 (F) LOI
ST496649 (Ch T) - lemon



HEM DE PLAYABARRI (M) LOE
521324

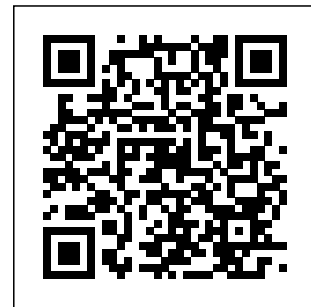


DOA (F) LOE 56241

Propriétaire : Carlos Lain Ferreiroa
Puce : 941000013848661
Sang italien (estimation) : 93 %
Estimation des points au pédigrée : 52

Taux de consanguinité (estimation) : 3.9 %

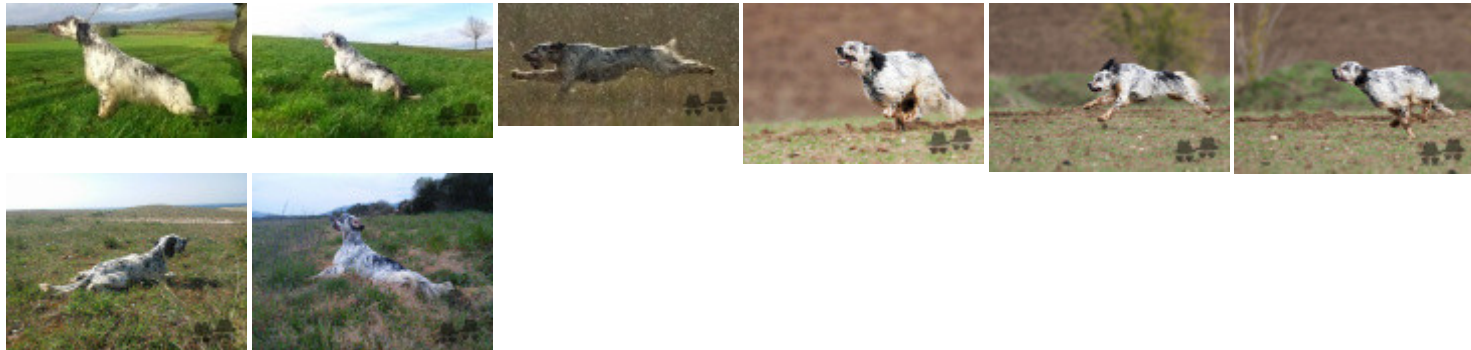
RADENTIS SBRANCO (3 X 4) : 0.016724
RADENTIS GIAN (4,5,5 X 6,6,8,8) : 0.008301
DECOR LOT (5,6,6,6,6,6 X 7,7,7,7,7,8) : 0.007080
RADENTIS BORG (4 X 5,5) : 0.003906
DUN DEL MESCHIO (6,6,7,7,7,7,7,7,8,8,8,8,8 X 8,8,8) : 0.001770
RADENTIS DIDO (5 X 6,7) : 0.000488
CRISMANI DIK (8 X 8,8,8,8) : 0.000122
OLAF DEI TRE PONTI (6 X 8) : 0.000122
TRUFA DELLA FAGIANA (8,8,8 X 8) : 0.000092
PINO DI CEREIA (7,8 X 8,8) : 0.000061
KETTI (7 X 8) : 0.000061
ARGO (7 X 8) : 0.000061



Résultats concours

| Lieu | Date | Type | Epreuve N° | Juge | Conducteur | Qualif. | Pts |
|---|------------|------------------|------------|---------------------------------------|-------------------|---------|-----|
| FR <u>FONTAINE NOTRE DAME</u> Spéciale | 2015-03-22 | Printemps couple | 1 | DEFRENEIX CHRISTOPHE, MADIOT LAURENCE | LOPEZ JUAN CARLOS | CACIT | 56 |
| FR <u>ORMES ICVO</u> | 2015-03-24 | Printemps couple | 1 | MARTEL, GUILBERT Y. | LOPEZ RODRIG JUAN | RCACIT | 44 |
| FR <u>FONTAINE FOURCHES</u> Ouvert | 2015-04-01 | Printemps couple | 1 | M.BOUCHER, M.FARCY | LOPEZ RODRIG JUAN | 4 EXC | 28 |
| Total des points <u>Challenge Setter-anglais.fr 2015</u> | | | | | | | 128 |
| ES <u>Andalousie</u> | 2017-02-01 | Printemps couple | 1 | Guilhemjouan-Maury | Lopez | RCACIT | 52 |
| ES <u>ANDALOUSIE</u> | 2017-02-03 | Printemps couple | 2 | IGLESIAS CUCCAROLO BONACINA | Lopez | 2 EXC | 36 |
| Total des points <u>Challenge Setter-anglais.fr 2017</u> | | | | | | | 88 |
| ES <u>JEREZ</u> | 2018-02-08 | Printemps couple | 1 | BLASCO, SIMONE | Juan LOPEZ | 3 EXC | 32 |
| FR <u>FIENVILLERS (PCF) ICVO</u> | 2018-03-30 | Printemps couple | 2 | M. MASSIERA, M. POUJAUD | LOPEZ JUANITO | 3 EXC | 32 |
| Excellentes allures. parcours correct qui manque de profondeur. Un point classique aurait mérité d'être plus travaillé. | | | | | | | |
| FR <u>ETRICOURT-MANANCOURT</u> Ouvert | 2018-03-31 | Printemps couple | 1 | MONTIGNY, TESTA(P) | LOPEZ JUAN | EXC | 28 |
| FR <u>CHAMPIONNAT D'EUROPE</u> Spéciale | 2018-04-02 | Printemps couple | 1 | BERLINGOZZI - SORMAZ - KASSIANIDIS | LOPEZ | EXC | 28 |
| Total des points <u>Challenge Setter-anglais.fr 2018</u> | | | | | | | 120 |
| Total des points | | | | | | | 336 |

Coefficients : solo x1, couple x2 / GT x1, GN x2, GS (bécasse, bécassine) x2, GS montagne x3, Printemps x2, Grande Quête x4



Note : les données ne sont pas garanties. Elles ont été entrées par les membres sans garantie d'exactitude.