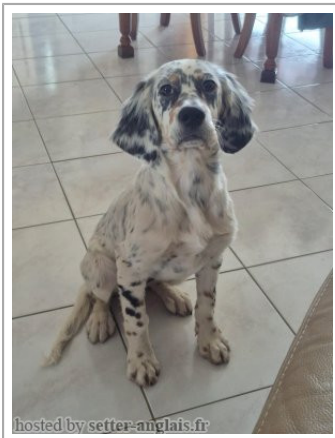
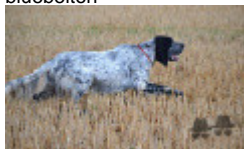


BABELLE DES BERGES DE L'ILLET

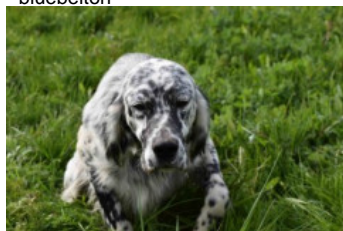
2026-01-08 (F) LOF 299592
 Couleur : Noi. Mar.Fau. PBl.Env.Mou. (tricolore)
[fiche affixe](#)

hosted by [setter-anglais.fr](#)

OPIUM DE FEUNTEUN BLEIS
 2018-02-08 (M) LOF 254372/43370
 (TAN, TR, TR GQ, CH IT, CH EN, CH GNS) -
 bluebelton



Père
SHAM DES MIROIRS DE HAUTE SEVE
 2021-02-06 (M)
 LOF 271463/46148
 - bluebelton



JÄIDA DES MIROIRS DE HAUTE SEVE
 2014-06-03 (F) LOF
 234051/46675 (TAN, TR, TAC) - tricolore



HARPER DE BÉHIGO 2012-01-12
 (M) LOF 220125/37326 (TR CH-FTP
 CH-FGT CH.T. TRGQ CHITF) - bluebelton



FLORA DE LA TOUR MADELOC
 2010-10-07 (F) LOF 213075/42683
 (CH IT ,TR) - bluebelton



GHANDI DU VAL LIVEPNE
 2011-05-02 (M) LOF 216023/36336
 (TAN) - bluebelton



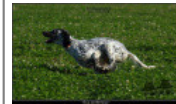
AIDA DE L'ECHO DE LA FORET
 2005-09-04 (F) LOF 183784/35667
 (TAN, TR, CH P) - tricolore



USSAN DU MAS D'EYRAUD 2003-10-21
 (M) LOF 173466/28517
 (CHGQ TRGQ CHITF) -
 lemon



EVA DE BÉHIGO
 2009-09-21 (F)
 LOF 206713/40860
 (TR) - bluebelton



CHAM DU VAL DU RUTH 2007-01-09
 (M) LOF
 189877/31382 (CHGQ
 -CHITF -ChFV -VOF/FTP
 -TRGQ) - lemon



BOHEME DE L'OREE DU BOIS BECASSES
 2006-06-28 (F) LOF
 188159/36230 (TR, CH
 P, CH T) - bluebelton



SWANN DE L'ECHO DE LA FORET
 2001-05-13 (M)
 LOF 160972/26406
 (TR) - bluebelton



VACCUM DE L'ECHO DE LA FORET
 2004-01-11 (F)
 LOF
 174356/33622 (TR, CH P) - lemon




OURAL DE L'ECHO DE LA FORET 1998-03-02
 (M) LOF
 141973/23012 (CHA
 -TR) - tricolore



SAÏDA DE L'ECHO DE LA FORET 2001-07-01 (F) LOF
 160674/30214 (CH A, CH CS) -
 lemon



<p>Mère <u>SHIMERE DU BOIS HAMON</u> 2021-05-15 (F) LOF 273032/55231 (TAN) - tricolore</p> 	<p><u>ONIX DE LA SALMONAIS</u> 2018-07-18 (M) LOF 258402/44067 (TAN) - tricolore</p> 	<p><u>MISTRAL DU CLOS DES FRIGOULAS</u> 2016-07-14 (M) LOF 247568/42163 (TR GQ) - bluebelton</p> 	<p><u>NOLO DEL ZAGNIS</u> 2012-07-05 (M) LOI LO12129055 (CH GQ, CH IT, Camp. Ital. Lav. (CH T), Camp. Ripr.) - bluebelton</p> 
	<p><u>JAZZY DES BERGES DE L'ILLET</u> 2014-05-20 (F) LOF 233673/46674 (TAN) - lemon</p> 	<p><u>FLEUR DES PETITES LANDES DU PIN</u> 2010-04-03 (F) LOF 208370/41185 (TAN) - lemon</p> 	<p><u>GAIA DU GOURG D'ENFER</u> 2011-04-17 (F) LOF 216094/44157 - bluebelton</p>
		<p><u>GHANDI DU VAL LIVEENNE</u> 2011-05-02 (M) LOF 216023/36336 (TAN) - bluebelton</p> 	<p><u>URGO DE BÉHIGO</u> 2003-06-03 (M) LOF 170358/28160 (CHA -TR) - bluebelton</p> 
		<p><u>BLEUREN DES BERGES DE L'ILLET</u> 2006-07-08 (F) LOF 187065/36038 (TR) - lemon</p> 	<p><u>AOSTE DES PETITES LANDES DU PIN</u> 2005-05-28 (F) LOF 181038/34682 (TR) - lemon</p> 
			<p><u>SWANN DE L'ECHO DE LA FORET</u> 2001-05-13 (M) LOF 160972/26406 (TR) - bluebelton</p> 
			<p><u>VACCUM DE L'ECHO DE LA FORET</u> 2004-01-11 (F) LOF 174356/33622 (TR, CH P) - lemon</p> 
			<p><u>SEMNON DE L'ECHO DE LA FORET</u> 2001-07-01 (M) LOF 160673/28492 - lemon</p> 
			<p><u>URMELLE</u> 2003-07-02 (F) LOF 171398/32524 (TAN) - lemon</p> 

ADN=compatible.

Puce : 250269591824639

Dépôt ADN

Sang italien (estimation) : 57 %

Estimation des points au pédigrée : 18

Taux de consanguinité (estimation) : 6.1 %

GHANDI DU VAL LIVE (3 X 3) : 0.032593
OURAL DE L'ECHO DE LA FORET (4,5 X 5) : 0.004028
USSAN DU MAS D'EYRAUD (4 X 5) : 0.003906
LIDER DE PLAYABARRI dit LEADER (5,7 X 5,6) : 0.003418
COW BOY DES RIVES DE L'ESTRIGON (6,7,7,7,7,8,8,8,8 X 7,7,7,7,7,8) : 0.003174
HYPER DE L'ECHO DE LA FORET (6,6,6 X 6,6,6,7) : 0.002686
RADENTIS D'ESPANA (5,7 X 5,6,8) : 0.001991
NADE DE L'ECHO DE LANVAUX (5 X 5) : 0.001953
RADENTIS GIAN (7,7,8,8,8 X 7,7,8,8,8,8) : 0.001282
ALMER (7,7,7,8,8,8,8 X 7,8,8,8,8) : 0.001190
CAPO DE LA ARMUÑA (6 X 5) : 0.000977
MAGIC DE KERFEUIL (6 X 5) : 0.000977
SALTA DE BÉHIGO (6 X 5) : 0.000977
DAISY DE BÉHIGO (6,8 X 6,7) : 0.000366
DECOR LOT (8,8,8 X 8,8,8,8) : 0.000244
GEX DU VAL DU RUTH (6,7,7 X 8,8) : 0.000244
SWING DELLA VECCHIA IRLANDA (7,7 X 7,8,8) : 0.000244
HERM DE L'OREE DU BOIS BECASSES (7 X 6) : 0.000244
BASSINQ (7,8,8,8,8,8 X 8,8,8,8,8) : 0.000153
IDO DE LA MAZORRA dit IRUN (7 X 7) : 0.000122
LAZZI DE MALAUSE (6 X 7,8) : 0.000122
BOI (6,7,8 X 7) : 0.000061
CALIN DU MAS D'EYRAUD (7 X 7,8) : 0.000061
DEM (8 X 8,8) : 0.000061
UNE BELLE DE KERFEUIL (8 X 8) : 0.000031
UVA DE CODORNIS (8 X 8) : 0.000031
RADJAH DE ROC'MIGNON (8 X 8,8) : 0.000031
SAP EUS ROUANEZ KOAD (8 X 8) : 0.000031



Note : les données ne sont pas garanties. Elles ont été entrées par les membres sans garantie d'exactitude.