

YUL?A GREENPRUSA

(F) LOF KIF-ES-4754

Couleur : Noi.PBl.Env (bluebelton) / Dyspl. : A
[fiche affixe](#)

Père
MARZALE'S OFFLINE
2019-06-08 (M)
LOI LO19146733
- bluebelton



EPO 2016-10-12 (M) LOI LO174924 -
bluebelton



MARZALE'S IRIDE 2013-07-01 (F)
LOI LO13118057 - bluebelton



CUCCA'S RAYBAN 2006-07-04 (M)
LOI LO0740771 (Camp. Ital. Lav., Camp.
Tr. (CH GQ)) - liver



RUFFIAN 2013-10-10 (F) LOI
LO13164798 - bluebelton

RADENTIS PARIGI 2010-05-12 (M)
LOI LO10129500 (Camp. Riproduttore.) -
bluebelton



BICEZIA DELLA RISERVA REALE
2007-07-18 (F) LOI LO0879129 (Camp.
Ripr.) - bluebelton



DODGE DEL TIRSO 1998-02-14
(M) LOI LO9942918
(Ch IT-T, CHIB,
Camp. Tr. (Ch GQ)) -
bluebelton



CUCCA'S ESTER
2004-05-01 (F) LOI
LO0477644 - liver



PAIPER
2005-01-10 (M)
LOI LO0580213
(Ch. Ital. Lav., CH GQ,
Ch. Int. Lav.) -
bluebelton



QUATTA
2009-06-11 (F)
LOI LO1085288 -
tricolore

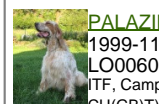


RADENTIS CRISS
2000-06-30 (M) LOI
LO0128798 - lemon



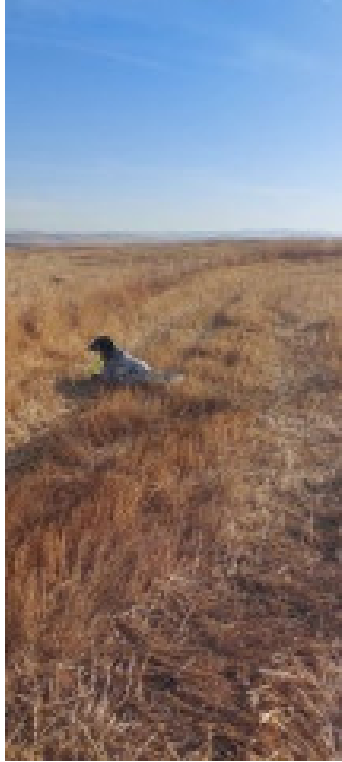
RADENTIS BIANCA 2004-02-10 (F)
LOI LO0477926 - lemon

PALAZIENSIS RAMBO
1999-11-01 (M) LOI
LO0060896 (Ch Wof/ICH, IT T,
ITF, Camp. Tr. (Ch GQ), CH(ES),
CH(GB)T) - lemon



MEA 2002-05-07 (F) LOI LO0295505
(CH(I)B) - tricolore

Mère
IRENE GREENPRUSA
 2022-02-09 (F)
 KIF-ES-5865
 - bluebelton



MOSTO DEL CODICE PIN
 2013-07-18 (M) LOI LO13132743
 (CH.GB) - bluebelton



TRABZON ARM? 2015-01-25 (F)
 KIFES1462 (TR) - liver



RADENTIS PARIGI 2010-05-12 (M)
 LOI LO10129500 (Camp. Riproduttore.) -
 bluebelton



CUCCA'S ERAORA 2009-05-29 (F)
 LOI LO09161274 - bluebelton



GISTREDO HISPANIA 2011-05-08 (F)
 LOE 2073564 (Ch) - Liver



RADENTIS CRISS
 2000-06-30 (M) LOI
 LO0128798 - lemon



RADENTIS BIANCA 2004-02-10 (F)
 LOI LO0477926 - lemon

TODAY 2001-05-07
 (M) LOI LO01146212
 (Camp. Tr. (Ch GQ)) -
 bluebelton



CUCCA'S RADICE
 2006-07-04 (F) LOI
 LO0740776 -
 bluebelton



RADENTIS COBRA
 2000-06-30 (M) LOI
 LO0128791 (Camp. Tr.
 (Ch GQ)) - lemon



GISTREDO FUSCA
 2007-06-30 (F) LOE
 1732330 - liver



BIG JIM 2000-12-01
 (M) LOI LO0188207
 (CH GQ, Ch. Int. Lav.,
 Camp. Ripr., Ch. Ital. Lav.)
 - liver



SARA DE
 URTXUBIGANE dit
 INDIA 2005-03-01 (F)
 LOE 1519311 (P.A.N.)
 - liver



Propriétaire : Ümit Y?Imaz
 Sang italien (estimation) : 97 %
 Estimation des points au pédigrée : 19

Taux de consanguinité (estimation) : 8.1 %

RADENTIS PARIGI (3 X 3) : 0.033630
RADENTIS SBRANCO (6,6,6,6,7 X 6,6,6,6,6,7,7,7,8,8,8) : 0.010742
DODGE DEL TIRSO (4,6 X 5,6,7) : 0.008560
CUCCA'S ESTER (4 X 5) : 0.004211
LERRY (5 X 5,5,5) : 0.003906
RADENTIS NOMAR (5,5 X 5,6) : 0.003296
PALAZIENSIS PEPE (5,7,7,7 X 5) : 0.002930
RADENTIS BELLA (5 X 5,5) : 0.002014
ARNO (6,6 X 6,6,6,7) : 0.001953
TODAY (6 X 4) : 0.001953
ODE DEL SOLE (6,7 X 6,6,7,7,8,8) : 0.001404
RADENTIS GIAN (7,7,8,8,8,8,8,8 X 8,8,8,8,8,8,8,8) : 0.001343
RADENTIS BORG (7,7,7,7,7,7,8 X 7,7,7,7,7,7,8,8,8,8,8,8) : 0.001282
AMBO DEL VARO (6,7,8,8 X 7,7,7,8,8,8) : 0.001190
RADENTIS ERICA (6 X 6,7) : 0.000488
ROVAL VIENNA (7,7,8 X 7,8,8,8) : 0.000488
ROVAL MOZART (6,8,8,8 X 7,8,8) : 0.000366
FRANCINI'S LUCA (7,7,8,8,8 X 8,8) : 0.000275
DECOR LOI (7,7,8,8 X 8,8,8) : 0.000244
EMO DELLA TRAPPOLA (8,8 X 8,8,8,8) : 0.000122
FARA (8,8,8,8 X 8,8,8) : 0.000061
DEM (8,8 X 8) : 0.000061



Note : les données ne sont pas garanties. Elles ont été entrées par les membres sans garantie d'exactitude.