







**JEFF DEL DAMARIL**

2013-01-07 (M) LOF 232595/38646  
Couleur : Mar.PBl.Env (liver) / Titres : TR TRGQ / Dyspl. : B  
[fiche affixe](#)



<p>Père <b>KAPO'</b> 2003-11-10 (M) LOI LO0439835 (Ch IT GQ) - bluebelton</p> 	<p><b>NERO</b> 1997-03-29 (M) LOI LO9817889 (Ch T, Ch GQ) - bluebelton</p> 	<p><b>GUFO DI VAL DI CHIANA</b> 1994-04-01 (M) LOI ST514177 (Ch GQ) - bluebelton</p> 	<p><b>NEGUS</b> 1988-09-05 (M) LOI ST382982 (Camp. Tr. (Ch GQ), Camp. Int. Lav (Ch I T)) - bluebelton</p>
<p>Mère <b>EMA DEL DUDA</b> 2009-04-20 (F) JR703512 (Trialer)</p>	<p><b>BOBET DI LORO PICENO</b> 2003-08-10 (M) LOI LO041853 (Camp. Tr. (Ch GQ), Ch Ital. Lav., ChIT) - tricolore</p> 	<p><b>KELLI</b> 1992-06-18 (F) LOI ST466220 - bluebelton</p> 	<p><b>BRUNA</b> 1985-01-01 (F) LOI ST299858 (Ch L Ch Int) - bluebelton</p> <p><b>BRIO</b> 1988-01-01 (M) LOI ST372361 (Ch IT T) - lemon</p>
<p><b>KYBA</b> 1998-01-01 (F) LOI LO98118951 - lemon</p>	<p><b>VANGOGH DELL'AD MONTES</b> 1992-07-30 (M) LOI ST463291 (Camp. Ripr.) - bluebelton</p>	<p><b>NOAH DEL DIANELLA</b> 1988-08-10 (M) LOI ST376808 - bluebelton</p>	<p><b>BRUK</b> 1990-09-16 (F) LOI ST450031 - tricolore</p>
<p><b>OKSA-DAMAR</b> 2005-10-10 (F) YU-JR700857ES (CH.IT.GQ)</p>	<p><b>SARA</b> 1989-04-30 (F) LOI ST395811 - bluebelton</p>	<p><b>DELTA</b> 1988-10-16 (F) LOI ST401837 - bluebelton</p> <p><b>RALF DEL DIANELLA</b> 1981-09-16 (M) LOI ST239141 (CH GQ, Camp. Ripr.) - bluebelton</p>	<p><b>CORA</b> 1986-05-01 (F) LOI ST328096 - bluebelton</p>
	<p><b>RADENTIS NOMAR</b> 1998-03-22 (M) LOI LO98133353 ((CHGQ CHITF / CHIT.B)) - liver</p> 	<p><b>RADENTIS SBRANCO</b> 1991-07-01 (M) LOI ST448908 (CH IB, Ch. Int. Lav.) - lemon</p>	<p><b>KELLI DELLA MARIKA</b> 1995-08-06 (F) LOI ST530204 (Ch. Ital. Lav.) - bluebelton</p>
	<p><b>TRUEBA DI LORO PICENO</b> 1999-09-25 (F) LOI LO0049020 - BIANCO MASCHERA ASIMMETRICA SX E</p>	<p><b>FRANCINI'S JEFF</b> 1993-04-03 (M) LOI ST479317 (Ch. Ital. Lav., Ch. Int. Lav., Camp. Ripr.) - bluebelton</p>	<p><b>DARA DI LORO PICENO</b> 1991-02-18 (F) LOI ST449335 - liver</p>
	<p><b>ALVIS DINO</b> 1999-02-19 (M) LOI LO99122104 (Ch. Ital. Lav.) - bluebelton</p>	<p><b>RIO DEL SOLE</b> 1988-10-15 (M) LOI ST388737 (Camp IT L.) - bluebelton</p>	<p><b>ALVIS ZAMBIA</b> 1994-12-01 (F) LOI ST511125 (Camp. Ripr.) - bluebelton</p>
	<p><b>RINA-VINI</b> (F) JR778427ES (CH YU Trail II-A.CAC-CACIB,CACIT4) - lemon</p>	<p><b>ORIONIS KOCIS-KES</b> (M) JR77962ES - bluebelton</p>	<p><b>KELY</b> (F) JR71509ES (CH.T)</p>

Eleveur : Milosevic / Propriétaire : Leonardi chrystel (Chrystelleonardi@wanadoo.fr)  
 Dept=20  
 Ch T et Ch. B serbe

Cotation : 4  
 Puce : 688050000509059  
 Dépôt ADN  
 Sang italien (estimation) : 93 %  
 Estimation des points au pédigrée : 59

## Taux de consanguinité (estimation) : 1.9 %

LEM DEL RESEGONE (5,6,7,7,7,7,8 X 7,7,8,8,8,8,8) : 0.006287  
DECOR LOT (5 X 6,6,6,7,7,7,7,8,8,8) : 0.006104  
CKITA DEL DIANELLA (5,6 X 6,7) : 0.001953  
DUN DEL MESCHIO (7,7,8 X 7,8,8,8,8,8,8,8) : 0.001343  
MERA DELL ORSONE (5,7,7,7,8 X 7,8) : 0.001312  
NELSON DEL DIANELLA (5 X 6) : 0.001099  
ORFEO DELLA TRAPPOLA (6 X 7,8) : 0.000366  
FRANCINI'S PEGGY (6 X 8,8) : 0.000244  
ARTU (7,7,7,8,8,8,8 X 8) : 0.000214  
MISS 3 DELLE VALLATE (7,8,8,8 X 8) : 0.000153  
DERO DELLA NADIA (8 X 7) : 0.000061  
FRANCINI'S LINDA (7 X 8) : 0.000061  
ARNO II DI VAL D'IDICE (7 X 8) : 0.000061  
CRISMANI DIK (6,8,8,8,8 X 8) : 0.000031  
KIM 145 (8 X 8) : 0.000031  
DERK (8 X 8) : 0.000031



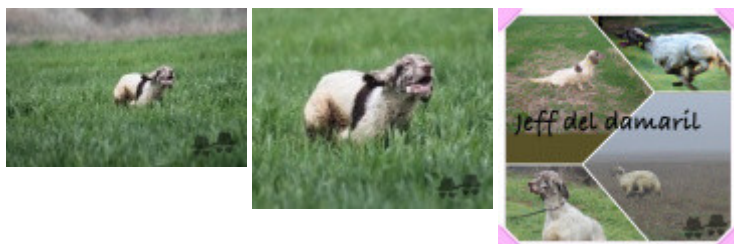
## Résultats concours

Lieu	Date	Type	Epreuve	N°	Juge	Conducteur	Qualif.	Pts
RS <a href="#">Natalinci</a>	2015-03-11	Grande Quête	couple				EXC	56
RS <a href="#">NIS</a>	2015-03-16	Grande Quête	couple	1	GAGGI-NIKETIC-VERDIANI		EXC	56
Total des points <a href="#">Challenge Setter-anglais.fr 2015</a>								112
Total des points								112

Coefficients : solo x1, couple x2 / GT x1, GN x2, GS (bécasse, bécassine) x2, GS montagne x3, Printemps x2, Grande Quête x4

## Résultats expositions

Lieu	Date	Classe	Juge	Qualif.	Pts
FR <a href="#">Avignon Exposition Canine Nation</a>	2014-05-09	CTM	Philippe Dubroca	TB	4
FR <a href="#">Ajaccio Exposition Canine Intern</a>	2014-05-31	CTM	Sylvie Desserne	4 TB	4
FR <a href="#">AJACCIO (SPE)</a>	2016-05-14	CTM	M. MEDARD MANGIN Jacques	3 EXC	8
Total des points					16



Note : les données ne sont pas garanties. Elles ont été entrées par les membres sans garantie d'exactitude.