

BULOS ZAGNI DEL DUDA

2012-07-29 (M) BEK 134473
 Couleur : White Orange / Titres : Ch CQ
[fiche affixe](#)



Père
KAPO'
 2003-11-10 (M)
 LOI LO0439835
 (Ch IT GQ)
 - bluebelton

NERO 1997-03-29 (M) LOI
 LO9817889 (Ch T, Ch GQ) - bluebelton

KYBA 1998-01-01 (F) LOI
 LO98118951 - lemon

GUFO DI VAL DI CHIANA 1994-04-01
 (M) LOI ST514177 (Ch GQ) - bluebelton

KELLI 1992-06-18 (F) LOI ST466220 -
 bluebelton

VANGOGH DELL'AD MONTES
 1992-07-30 (M) LOI ST463291 (Camp.
 Ripr.) - bluebelton

SARA 1989-04-30 (F) LOI ST395811 -
 bluebelton

NEGUS
 1988-09-05 (M)
 LOI ST382982
 (Camp. Tr. (Ch GQ),
 Camp. Int. Lav (Ch I T))
 - bluebelton

BRUNA 1985-01-01 (F) LOI
 ST299858 (Ch L Ch Int) - bluebelton

BRIO 1988-01-01 (M) LOI
 ST372361 (Ch IT T) - lemon






BRUK 1990-09-16 (F) LOI ST450031 -
 tricolore

**NOAH DEL
 DIANELLA**
 1988-08-10 (M) LOI
 ST376808 -
 bluebelton

DELTA 1988-10-16 (F) LOI ST401837
 - bluebelton

RALE DEL DIANELLA
 1981-09-16 (M) LOI
 ST239141 (CH GQ,
 Camp. Ripr.) -
 bluebelton

CORA 1986-05-01 (F) LOI ST328096
 - bluebelton

<p>Mère</p> <p>DJANA 2009-10-10 (F) JR703264ES - bluebelton</p>	<p>FUTRE DC 2002-07-13 (M) LOI LO02140178 - tricolore</p> 	<p>TARO DEI FELINI 1994-05-26 (M) LOI ST506181 (Ch Italie T, Ch IT T, Camp. Tr. (Ch GQ)) - tricolore</p> 	<p>NEGUS 1988-09-05 (M) LOI ST382982 (Camp. Tr. (Ch GQ), Camp. Int. Lav (Ch I T)) - bluebelton</p>
		<p>ESTER DEL DIANELLA 1997-07-29 (F) LOI LO9886170 - lemon</p>	<p>FELON 1989-03-10 (F) LOI ST395620 - tricolore</p>
		<p>ROONEY DEL SARGIADAE 2004-06-11 (M) LOI LO04120540 (Ch GQ, Camp. Ital. Assol., Camp. Ital. Lav., Camp. Int. Lav.) - bluebelton</p> 	<p>FELIX DEL DIANELLA 1992-05-28 (M) LOI ST460983 - bluebelton</p>
	<p>DZADA (F) JR03260 - bluebelton</p>		<p>MIRCA DEL DIANELLA 1991-11-27 (F) LOI ST451789 - bluebelton</p>
		<p>KONY SA BEDEMA (F) 78805</p>	<p>CASSIA 2002-03-19 (F) LOI LO02125347 - lemon</p> 
			<p>CLEMENT DEL PIZZO STELLA 1993-06-18 (M) LOI ST483303 (Ch. Ital. Lav., CH GQ) - bluebelton</p> 
			<p>SUZI SA BEDEMA 1995-06-12 (F) LOI LO0131701 - tricolore</p>

[[Lien...](#)] / Eleveur : Dule Sormaz / Propriétaire : Hakan ISLEK
 Conductore: Pavlidis,
 Vice Campione di Montania 2015,
 Sang italien (estimation) : 100 %
 Estimation des points au pédigrée : 44

Taux de consanguinité (estimation) : 2.2 %

NEGUS (4 X 4,6) : 0.009766
LEM DEL RESEGONE (5,6,7,7,7,7,8 X 7,7,7,8,8,8,8) : 0.007446
DECOR LOI (5 X 6,8,8) : 0.001465
MERA DELL ORSONE (5,7,7,8 X 7,8) : 0.001343
DUN DEL MESCHIO (7,7,8 X 7,7,8,8,8,8,8) : 0.001343
OLAF DEL TRE PONTI (5 X 8,8) : 0.000488
ARTU (7,7,7,8,8,8,8 X 8) : 0.000305
CRISMANI OLAF (8,8 X 8,8,8) : 0.000061
CRISMANI DIK (6,8,8,8,8 X 8) : 0.000031
AMBRA ST 20502 (8 X 8,8) : 0.000031
CRISMANI JOHN (8 X 8,8) : 0.000031



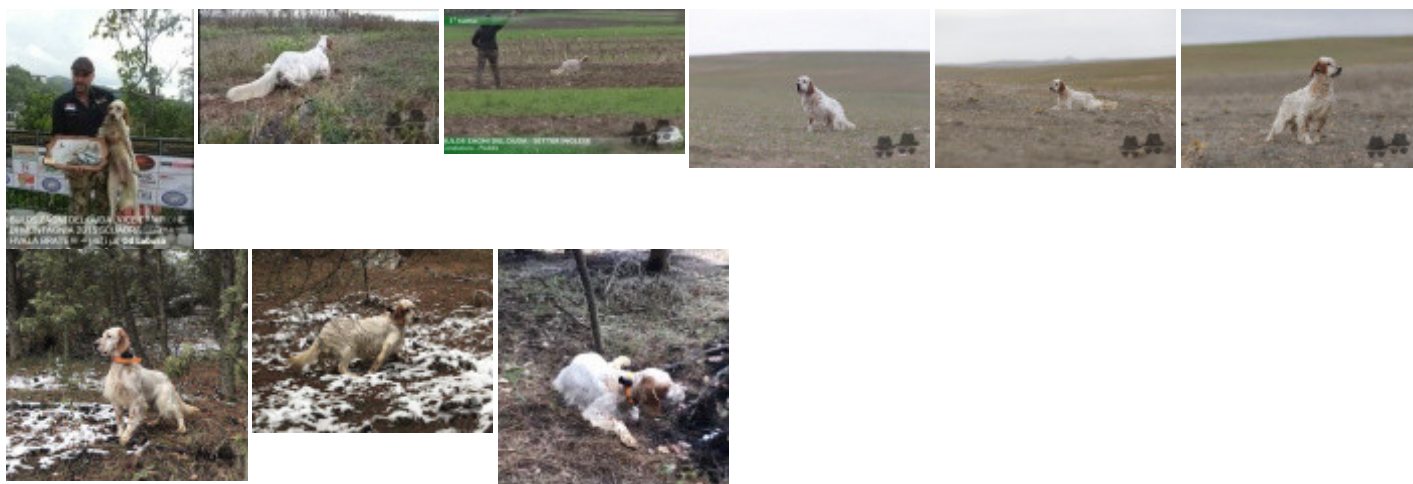
Résultats concours

Lieu	Date	Type	Epreuve	N° Juge	Conducteur	Qualif.	Pts
GR LAGADAS	2015-01-31	Partridge	COUPLE 1	DJORD?JEV?C	PAVL?D?S	CACIT	56
GR LAGADAS	2015-02-15	Partridge	COUPLE 1		PAVL?D?S	EXC	28
GR LAGADAS Spéciale	2015-02-17	Partridge	COUPLE 1		PAVL?D?S	EXC	28
GR LAGADAS	2015-02-22	Partridge	COUPLE 1		PAVL?D?S	CACIT	56
RS NIS-PROVA GIOVANI	2015-03-11	Grande Quête	couple 1	GOUZUNA-VERDIANI		EXC	56
RS NIS-PROVA GIOVANI	2015-03-13	Grande Quête	COUPLE 1	?VANOV?-PON?PEAS	PAVL?D?S	EXC	56
RS NIS-PROVA GIOVANI	2015-03-14	Grande Quête	COUPLE 1	M?TROV?C-BORSETA	PAVL?D?S	EXC	56
GR Larisa,European di Montania	2015-09-26	Partridge	couple 8	Della Bella Eduardo	PAVLIDIS	CACT	48
GR LAGADAS Special Clup	2015-10-12	Partridge		LAMBROU MOLTEFETAS N?KOL?C	PAVL?D?S	CACIT	28
GR LAGADAS	2015-12-09	Partridge	COUPLE 1		PAVL?D?S	CACIT	56
Total des points Challenge Setter-anglais.fr 2015							468
RS NIS	2016-03-07	Grande Quête	couple 1	JOKISIC - PRIBANOVIC - TORTORA	PAVLIDIS	TB	32
RS NIS	2016-03-10	Grande Quête	couple 2	BALDUCCI - DELLA BELLA - MITROVIC	PAVLIDIS	EXC	56
RS NIS	2016-03-12	Grande Quête	couple 6	FABBRICOTTI - MARELLI - MITROVIC	PAVLIDIS	EXC	56
RS Nis	2016-03-20	CQ	couple 2		PAVLIDIS	CACT	24
GR GREECE	2016-11-15	Partridge	open		PAVL?D?S	RCACIT	26
GR KOZ?AKA CAMP?ONAT EURO	2016-11-20	Woodcock		B?GG?	PAVL?D?S	1 EXC	20

RS	<u>NIS</u>	2016-11-28	Grande Quête	open		M?TROV?C-ROSA-MARELL?	PAVL?D?S	2 EXC	36
RS	<u>NIS</u>	2016-12-03	Grande Quête	open		BERL?NGOZZ?-ROSA-M?L?KOV?C	PAVL?D?S	RCACIT	52
GR	<u>LAGADAS Special Clup</u>	2016-12-15	Partridge				PAVL?D?S	RCACIT	26
Total des points <u>Challenge Setter-anglais.fr 2016</u>									328
GR	<u>LAGADAS Spéciale</u>	2017-02-23	Partridge			SORMAZ-VUSSEV?C	PAVL?D?S	CACIT	28
RS	<u>NIS</u>	2017-03-04	Grande Quête	couple	4	JULIEN PRIBANOVIC ROSA	Pavlidis	EXC	56
RS	<u>NIS</u>	2017-03-05	Grande Quête	couple	1	COLLODORO FRANGINI JULIEN	Pavlidis	EXC	56
RS	<u>NIS</u>	2017-03-11	Grande Quête	couple	8	PROCACCINI TOSOVIC VASIC	Pavlidis	1 EXC	80
RS	<u>NIS</u>	2017-03-14	Grande Quête	couple	8	BERNABE DJORDJEVIC JULIEN	Pavlidis	RCACIT	88
RS	<u>PROVA ECCELENZA</u>	2017-03-19	Grande Quête	couple	8	JULIEN NOBILE URRÀ	Pavlidis	2 EXC	72
RS	<u>CAMPIONATO EUROPEO</u>	2017-03-20	Grande Quête	couple	2	GOUZOUNAS VACAS VERDIANI	Pavlidis	3 EXC	64
RS	<u>CAMPIONATO EUROPEO</u>	2017-03-21	Grande Quête	couple	1	JULIEN NOBILE SORMAZ	Pavlidis	3 EXC	64
RS	<u>NIS</u>	2017-11-23	Grande Quête	COUPLE	2	RONCH? SORMAZ M?TROV?C	PAVL?D?S	EXC	56
RS	<u>NIS</u>	2017-11-27	Grande Quête	COUPLE	1	AGOSTEO M?SL?ENOV?C PR?BANOV?C	PAVL?D?S	RCACIT	88
RS	<u>NIS</u>	2017-12-02	Grande Quête	COUPLE	2	DONATUCC? KR?STAKON TOSOV?C	PAVL?D?S	EXC	56
Total des points <u>Challenge Setter-anglais.fr 2017</u>									708
GR	<u>GREECE</u>	2018-01-18	Grande Quête	COUPLE	2		PAVL?D?S	CACIT	112
GR	<u>GREECE</u>	2018-03-22	Grande Quête	COUPLE	2	ANDREA AD?GRAT	PAVL?D?S	1 EXC	80
GR	<u>GREECE</u>	2018-03-24	Grande Quête	COUPLE	2	ANDREA AD?GRAT	PAVL?D?S	1 EXC	80
RS	<u>NIS</u>	2018-11-21	Grande Quête	COUPLE	2	COLLODORO N?KET?C	PAVL?D?S	2 EXC	72
RS	<u>NIS</u>	2018-11-24	Grande Quête	COUPLE	2	M?TROV?C	PAVL?D?S	EXC	56
RS	<u>NIS</u>	2018-11-26	Grande Quête	COUPLE		MARELL? M?SC?ENOV?C	PAVL?D?S	1 TB	32
Total des points <u>Challenge Setter-anglais.fr 2018</u>									432
RS	<u>NIS</u>	2019-03-11	Grande Quête	couple	6	DELLA BELLA-KOSTIC-VASIC	GAVRILOVIC	TB	32
RS	<u>NIS</u>	2019-03-16	Grande Quête	couple	1	PROCACCINI-MITROVIC-MILJKOVIC	GAVRILOVIC	EXC	56
BG	<u>PAZARDZC?K BULGAR?A</u>	2019-03-31	Grande Quête	open	1	NENNOVSK? NEDELCHER SAMUSH?A	GAVR?LOV?C	CACIT	56
Total des points <u>Challenge Setter-anglais.fr 2019</u>									144
Total des points									2080

Total des points

Coefficients : solo x1, couple x2 / GT x1, GN x2, GS (bécasse, bécassine) x2, GS montagne x3, Printemps x2, Grande Quête x4



Note : les données ne sont pas garanties. Elles ont été entrées par les membres sans garantie d'exactitude.