

HUGUETTE DU MAS D'EYRAUD

2012-06-10 (F) LOF 222801/44919
Couleur : Fau.PBl.Env. (lemon) / Titres : TAN
[fiche affixe](#)



hosted by setter-anglais.fr

Père
VITAL DU MAS D'EYRAUD
2004-10-08 (M)
LOF 178563/29624
(CHITF CHA TR VOF/FTA CH.T. CHP)
- lemon



STING DU MAS D'EYRAUD
2001-10-22 (M) LOF 162122/26286
(Ch VOF FTP, Ch T P A) - bluebelton



RADENTIS ODE 2003-02-18 (F) LOF
175116/32207 (Recommandée) - lemon



PRIMO DU MAS D'EYRAUD
1999-06-06 (M) LOF 148381/24573 -
bluebelton

PASTELLE DU MAS D'EYRAUD
1999-03-11 (F) LOF 147097/27221 -
lemon

GIBELTARIK BORIS 2000-12-14 (M)
GKC02014 (Ch T GQ) - liver



ARIET ALESS SETTER 2000-02-15
(F) LOI LO0058153 - bluebelton



FIERO 1996-08-10
(M) LOI ST551356
(CHGQ, Ch ITF, Ch IB, Ch
ITT) - lemon

JOCYA DU MAS D'EYRAUD
1994-01-07 (F) LOF 121263/23625
(CHP -TR) - bluebelton



**FRANCINI'S
GOGA**
1995-05-29 (M)
LOF
136151/20222

(TR CHA CHP CHITF CH.T. VOF/FTA
VOF/FTP) - bluebelton

MALINE 1996-05-17 (F) LOF
133269/24239 - lemon



**DODGE DEL
TIRSO** 1998-02-14
(M) LOI LO9942918
(Ch IT IT-T, CHIB,
Camp. Tr. (Ch GQ)) -

bluebelton












RADENTIS ERICA
1995-05-25 (F) LOI
ST531494 ((CH(I)B)) -
lemon



LERRY 1997-02-14 (M)
LOI ST555862 (Ch GQ, Ch
IT) - bluebelton

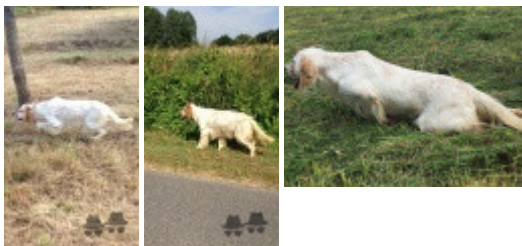
ODE DEL SOLE 1993-09-10 (F) LOI
ST490145 - liver

<p>Mère</p> <p>BONITA DU MAS D'EYRAUD 2006-07-30 (F) LOF 188808/37540 (TAN) - lemon</p> 	<p>USSAN DU MAS D'EYRAUD 2003-10-21 (M) LOF 173466/28517 (CHGQ TRGQ CHITF) - lemon</p> 	<p>FIERO 1996-08-10 (M) LOI ST551356 (CHGQ, Ch ITF, Ch IB, Ch ITT) - lemon</p> 	<p>ARNO 1988-04-17 (M) LOI ST374735 (Ch. Int. Lav., Camp. Rpr., Ch. Ital. Lav.) - lemon</p> 
	<p>RITA DU MAS D'EYRAUD 2000-05-29 (F) LOF 154090/29079 - lemon</p> 	<p>ROMANCE DU VAL DU RUTH 2000-05-10 (F) LOF 153660/28766 (Ch P) - lemon</p> 	<p>LAZZI DE MALAUSE 1995-12-15 (M) LOF 130695/20981 (CHP TR CH.T.) - lemon</p> 
		<p>GEX DU VAL DU RUTH 1991-08-30 (M) LOF 111219/15890 (TR GQ) - lemon</p> 	<p>ROVAL MOZART 1987-03-04 (M) LOI ST350880 (CH GQ, Ch. Int. Lav., Ch. Ital. Lav., Camp. Rpr.) - bluebelton</p> 
		<p>MALINE 1996-05-17 (F) LOF 133269/24239 - lemon</p>	<p>AOSTE DE KERFEUIL 1985-06-07 (F) LOF 83309/13073 (TR GQ) - lemon</p>
			<p>HAUBIN DE L'ECHO DE LA FORET 1992-08-17 (M) LOF 115590/17502 - lemon</p>
			<p>HINDY 1992-12-02 (F) LOF 116390/21978 - tricolore</p>

Eleveur : LE MAS D'EYRAUD / Propriétaire : Nelson Dos Santos Marques
 Taille : 56 cm
 Cotation : 1
 Tatouage : 2HBL154
 Sang italien (estimation) : 80 %
 Estimation des points au pédigrée : 28

Taux de consanguinité (estimation) : 6.1 %

MALINE (4 X 3) : 0.016113
FIERO (4 X 3) : 0.015625
DECOR LOT (7,7,7,7,8,8,8,8,8,8 X 5,6,7,7,7,8) : 0.006592
DUN DEL MESCHIO (7,8,8,8,8,8,8,8 X 6,7,7,7,8,8,8,8,8,8) : 0.004150
ARNO (5,5 X 4) : 0.003906
ROVAL MOZART (6 X 4,6,6) : 0.002930
RADENTIS GIAN (6,6,7,7,7 X 5,7) : 0.002808
DEM (7,7,7 X 5,7,7,7) : 0.002563
AMBO DEL VARO (5,6,6 X 6) : 0.002014
ALMER (6,7,7 X 6,6,8) : 0.001221
UNE BELLE DE KERFEUIL (7 X 5,6,7,7,7) : 0.000854
RAYA DE LA BASSE DORDOGNE (6,7 X 6) : 0.000488
ATOS DELLE TORRICELLE (6,7,8 X 7) : 0.000366
BERNA (7,8,8,8 X 7,8) : 0.000275
ARO (7,8,8 X 7,7,8,8) : 0.000244
MUR (8,8 X 6,8,8) : 0.000183
NEDA DEL DIANELLA (7,8,8 X 7,7,8) : 0.000122
HALOA DELLA VECCHIA IRLANDA (7,7,8 X 6) : 0.000122
LEM DEL RESEGONE (8,8 X 8,8) : 0.000061
AMBRA DEL DIANELLA (8,8 X 8,8) : 0.000061



Note : les données ne sont pas garanties. Elles ont été entrées par les membres sans garantie d'exactitude.

