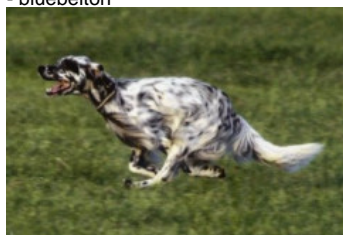


ALPINENSIS VERON

2010-06-07 (M) LOI LO10136136
Couleur : Bianco Nero (bluebelton)
[fiche affixe](#)



Père
VALENTINO
2005-04-25 (M)
LOI LO05103558
- bluebelton



ANTO 2002-01-07 (M) LOI
LO0246001 (Ch Italie T, CH IT) -
bluebelton



LINA 2000-07-05 (F) LOI LO00116877
- tricolore

BUL DEL ZAGNIS 1994-07-21 (M)
LOI ST531735 (Ch. Ital. Lav.) - liver



FRINE 2001-02-25 (F) LOI
LO01138737 - tricolore

GUFO DI VAL DI CHIANA 1994-04-01
(M) LOI ST514177 (Ch GQ) - bluebelton



CAMILLA 1998-04-29 (F) LOI
LO99137513 - tricolore

NIK DELLE DROSE 1997-07-24 (M)
LOI LO9863437 - lemon



ALPINENSIS MINA 1994-08-30 (F)
LOI ST509930 - bluebelton

BRIK DEL VIALE DEGLI ACERI
1992-02-27 (M) LOI ST458617 -
lemon

LORNA 1988-01-02 (F) LOI
ST410970 - lemon

DIK
1988-02-05 (M)
LOI ST368015
(Ch. Ital. Lav.) -
BIANCO LIVER
MASCHERA SIMMETRICA

BILA DEL ZAGNIS 1989-07-20 (F)
LOI ST402020 - bluebelton

NERO 1997-03-29 (M)
LOI LO9817889 (Ch T, Ch
GQ) - bluebelton

RENE DEI TRE PONTI 1996-07-15
(F) LOI 553004 (CH P) - bluebelton

NEGUS
1988-09-05 (M)
LOI ST382982
(Camp. Tr. (Ch GQ),
Camp. Int. Lav (Ch I T))
- bluebelton

BRUNA 1985-01-01 (F) LOI
ST299858 (Ch L Ch Int) - bluebelton

NEGUS
1988-09-05 (M)
LOI ST382982
(Camp. Tr. (Ch GQ),
Camp. Int. Lav (Ch I T))
- bluebelton

KELLI 1992-06-18 (F)
LOI ST466220 -
bluebelton

TARO DEI FELINI
1994-05-26 (M) LOI
ST506181 (Ch Italie T, Ch IT T,
Camp. Tr. (Ch GQ)) - tricolore

EDI DELLE DROSE 1992-02-28 (F)
LOI ST461351 - bluebelton

BLIZ 1987-05-07 (M) LOI ST362446 -
bluebelton

ROYAL CAPRICE 1991-10-12 (F) LOI
ST450645 - liver

RADENTIS ERIC
1989-01-05 (M) LOI
ST396267 (Ch. Ital.
Lav., Camp. Ripr.) -
lemon

FRIDA 1987-04-09 (F) LOI ST347640
- lemon

ILIO DI VALPANARO 1984-01-08 (M)
LOI ST282223 - bluebelton

ADA (F) JR42736

Mère
ALPINENSIS ISA
2005-01-17 (F)
LOI LO0580269
- bluebelton

ALPINENSIS ODET 1996-05-30 (F)
LOI ST545965 - lemon

Eleveur : Collodoro / Propriétaire : Collodoro
 Champion d'Europe de Printemps 2015
 Puce : 380260000240300
 Dépôt ADN
 Estimation des points au pédigrée : 9

Taux de consanguinité (estimation) : 2.6 %

NEGUS (4,4,6 X 5) : 0.008789
 DECOR LOI (6,6,6,7,7,7 X 6,6,7,7) : 0.005859
 DUN DEL MESCHIO (6,7,7,7,8,8,8,8 X 7,7,8,8,8,8,8,8) : 0.004028
 LEM DEL RESEGONE (7,7,8,8,8 X 6,7,7,7,8,8) : 0.002380
 RADENTIS GIAN (5 X 5) : 0.002075
 ROVAL MOZART (6 X 5) : 0.000977
 ARTU (7,8,8 X 7,7,8) : 0.000580
 OLA DELLA MARCIOLA (6 X 6) : 0.000488
 MERA DELL ORSONE (8,8,8 X 7) : 0.000183
 LINDO 3 DICEREA (7,8 X 8) : 0.000092
 MISS 3 DELLE VALLATE (8 X 7,8,8) : 0.000061
 KELLY DEL CECINA (8 X 7,8) : 0.000061
 DAGA (8 X 8,8) : 0.000031
 CORA DEL VOLO (8 X 8) : 0.000031
 VAVA DEL TIDONE (8 X 8) : 0.000031



Résultats concours

Lieu	Date	Type	Epreuve N°	Juge	Conducteur	Qualif.
IT <u>ALTAMURA</u> Ouvert	2012-03-04	Grande Quête	couple 1	VERDIANI PAOLO/CUCCAROLLO GUGLIELMO/AGOSTEO MARIO		CQN
RS <u>NIS (SERBIA)</u> Ouvert	2012-10-24	P	couple 2	DU FAY DE LAVALLAZ ANNE BRIGITTE/DRAGAN NICHETIC		CAC
RS <u>NIS (SERBIA)</u> Ouvert	2012-11-01	P	couple 2	ROSA RICCARDO/GRECCHI GIOVANNI PIETRO		CAC
Total des points Challenge Setter-anglais.fr 2012						
RS <u>SERBIA</u> Ouvert	2013-03-16	P	couple 3	EVANGELISTI ALESSANDRO/DRAGAN NICHETIC		EXC
RS <u>SERBIA</u> Ouvert	2013-03-17	P	couple 2	EVANGELISTI ALESSANDRO/DRAGAN NICHETIC		EXC
IT <u>LIVORNO</u> Ouvert	2013-05-18	caille	couple 1	BERLINGOZZI PAOLO/GADDINI DANIELE/LOMBARDI CLAUDIO		TB
IT <u>LIVORNO</u> Ouvert	2013-05-19	caille	couple 1	VERDIANI PAOLO/POLA DIEGO/BONACINA GIUSEPPE		TB
IT <u>ROCCARASO</u> Ouvert	2013-06-29	caille	couple 4	VERDIANI PAOLO/SPEZIA ARTEMIO/FOUTRIS YANNIS		EXC
Total des points Challenge Setter-anglais.fr 2013						
IT <u>JESI</u> Ouvert	2014-06-04	caille	couple 1	EVANGELISTI ALESSANDRO/VERDIANI PAOLO/CATALDI LUIGI		EXC
RS <u>SERBIA</u> Ouvert	2014-11-24	P	couple 6	BIANCONI SERGIO/SESTIC GORAN		CAC
Total des points Challenge Setter-anglais.fr 2014						
FR <u>CHAMPIONNATS D'EUROPE</u>	2015-04-05	Printemps	couple 2	AVLONITIS-DVOKAVORA- EGENBERGET		CAC
IT <u>CAMPITELLO MATESE</u> Ouvert	2015-06-20	caille	couple 1	VERDIANI PAOLO/PACIONI SANDRO/ROSA RICCARDO		EXC
IT <u>CAMPITELLO MATESE</u> Ouvert	2015-06-21	caille	couple 1	GEMINIANI IVO/PACIONI SANDRO/ROSA RICCARDO		3 EX
Total des points Challenge Setter-anglais.fr 2015						
IT <u>PESARO</u> Ouvert	2016-06-04	caille	couple 1	GRASSO GIUSEPPE/BERLINGOZZI PAOLO/DELLATORRE GIUSEPPE		EXC
IT <u>PESARO</u> Ouvert	2016-06-05	caille	couple 1	FRANGINI PIERO/DELLATORRE GIUSEPPE/BOVICELLI AMEDEO		CAC
IT <u>COLFIORITO</u> Ouvert	2016-06-12	caille	couple 1	PACIONI SANDRO/SPEZIA ARTEMIO/MARELLI SILVIO		RCA
IT <u>FERMO</u> Ouvert	2016-06-15	caille	couple 1	CORRADETTI SILVIO/BALESTRA PIERO/CATALDI LUIGI		EXC
IT <u>CAMPITELLO MATESE</u> Ouvert	2016-06-19	caille	couple 7	VERDIANI PAOLO/ROSA RICCARDO		RCA
IT <u>ROCCARASO</u> Ouvert	2016-07-02	caille	couple 1	PALMIERI FRANCESCO/RIVA LIDIO/TESTA MARIO		1 EX
IT <u>CAMPO FELICE</u> Ouvert	2016-07-07	caille	couple 1	CASCHERA GIUSEPPE/CATALDI LUIGI/DI PINTO MARIO		EXC
IT <u>CAMPO FELICE</u> Ouvert	2016-07-10	caille	couple 1	GEMINIANI IVO/SPEZIA ARTEMIO/LUCONI GIANLUCA/DUSKO SORMAS		TB
RS <u>SERBIA</u> Ouvert	2016-12-01	P	couple 3	GADDINI DANIELE/MILJKOVIC RADIVOJE		RCA
Total des points Challenge Setter-anglais.fr 2016						
IT <u>L'AQUILA</u> Ouvert	2017-07-07	caille	couple 1	BALESTRA PIERO/CATALDI LUIGI/DI PINTO MARIO		RCA
Total des points Challenge Setter-anglais.fr 2017						
IT <u>COLFIORITO</u> Spéciale	2018-04-25	atti. quaglie	couple 1	MANTOVANI ALVARO/BALESTRA PIERO		1 EX
IT <u>PIOMBINO</u> Ouvert	2018-05-13	caille	couple 1	BERLINGOZZI PAOLO/ZANETTI GUGLIELMO/BARBIERI GIOVANNI		EXC
IT <u>MONTE PETRANO</u> Ouvert	2018-06-02	caille	couple 1	GRASSO GIUSEPPE/PROCACCINI AMERICO/DELLATORRE GIUSEPPE		TB
Total des points Challenge Setter-anglais.fr 2018						

Total des points

Coefficients : solo x1, couple x2 / GT x1, GN x2, GS (bécasse, bécassine) x2, GS montagne x3, Printemps x2, Grande Quête x4

Résultats expositions

Lieu	Date	Classe	Juge	Qualif.	Pts
IT <u>MONTE PETRANO (PU)</u>	2013-06-09	LAVORO	EVANGELISTI ALESSANDRO	TB	4
IT <u>FIORDIMONTE - PIEVEBOVIGLIANA (M)</u>	2015-06-28	LAVORO	LOMBARDI CLAUDIO	TB	4
Total des points					8



Note : les données ne sont pas garanties. Elles ont été entrées par les membres sans garantie d'exactitude.