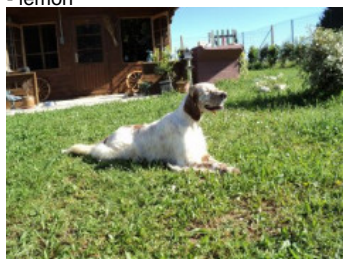


LIO DU VAL DE RONCEVEAUX

2015-03-20 (F) LOF 238333/47778
Couleur : Fau.PBl.Env. (lemon) / Dyspl. : C
[fiche affixe](#)



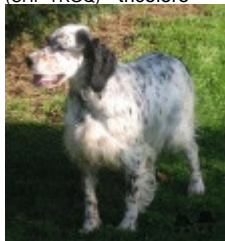
Père
DOMINO DU MAS D'EYRAUD
2008-09-29 (M)
LOF 200568/33859
(TR)
- lemon



USSAN DU MAS D'EYRAUD
2003-10-21 (M) LOF 173466/28517
(CHGQ TRGQ CHITF) - lemon



VANGA DU MAS D'EYRAUD
2004-10-08 (F) LOF 178566/34268
(CHP TRGQ) - tricolore



FIERO 1996-08-10 (M) LOI ST551356
(CHGQ, Ch ITF, Ch IB, Ch ITT) - lemon



ROMANCE DU VAL DU RUTH
2000-05-10 (F) LOF 153660/28766 (Ch P) - lemon



STING DU MAS D'EYRAUD
2001-10-22 (M) LOF 162122/26286
(Ch VOF FTP, Ch T P A) - bluebelton



RADENTIS ODE 2003-02-18 (F) LOF 175116/32207 (Recommandée) - lemon



ARNO 1988-04-17
(M) LOI ST374735
(Ch. Int. Lav., Camp. Ripr., Ch. Ital. Lav.) - lemon



INDIRA 1990-06-01
(F) LOI ST423625 (Ch IT) - lemon

LAZZI DE MALAUSE
1995-12-15 (M) LOF 130695/20981 (CHP TR CH.T.) - lemon



NEVA DU VAL DU RUTH 1997-11-30
(F) LOF 141374/27189 - lemon


PRIMO DU MAS D'EYRAUD
1999-06-06 (M) LOF 148381/24573 - bluebelton

PASTELLE DU MAS D'EYRAUD
1999-03-11 (F) LOF 147097/27221 - lemon

GIBELTARIK BORIS
2000-12-14 (M)
GKC02014 (Ch T GQ) - liver



ARIET ALESS SETTER 2000-02-15
(F) LOI LO0058153 - bluebelton

<p>Mère</p> <p><u>GRACE DU VAL DE RONCEVEAUX</u> 2011-02-27 (F) LOF 214227/42399 - bluebelton</p> 	<p><u>ERNEE DES SEPT PROVINCES</u> 2009-06-18 (M) LOF 206858/34324 (CH T, TR GQ) - bluebelton</p> 	<p><u>RADENTIS BILLO</u> 2001-10-25 (M) LOE 1376724 (Ch GQ) - lemon</p> 	<p><u>RADENTIS SBRANCO</u> 1991-07-01 (M) LOI ST448908 (CH IB, Ch. Int. Lav.) - lemon</p> 
	<p><u>AS DES SEPT PROVINCES</u> 2005-07-15 (F) LOF 184044/40930 - Noi PBI Env Mouv</p> 	<p><u>C'XASKI DES SEPT PROVINCES</u> 2007-04-12 (F) LOF 193721/38842 - bluebelton</p> 	<p><u>RADENTIS ALA</u> 1994-03-15 (F) LOI ST496649 (Ch T) - lemon</p> 
		<p><u>SAPHIR DU CLOS SAINTE CATHERINE</u> 2001-05-01 (M) LOF 158958/25561 (TR, CH A) - bluebelton</p> 	<p><u>MAGIC DE KERFEUIL</u> 1996-07-11 (M) LOF 134276/21281 (TR, CH P, CH T) - bluebelton</p> 
		<p><u>POLY DES SEPT PROVINCES</u> 1999-07-30 (F) LOF 150830/28240 - bluebelton</p> 	<p><u>NOKIA DU CLOS SAINTE CATHERINE</u> 1997-08-26 (F) LOF 141337/26120 - bluebelton</p> 
			<p><u>MISTRAL DES SEPT PROVINCES</u> 1996-08-29 (M) LOF 135398/20778 - bluebelton</p> 
			<p><u>NECHKA DE LA PLUME DU PÉVÈLE</u> 1997-10-21 (F) LOF 140941/26410 - bluebelton</p> 

[[Lien...](#)] / Eleveur : BORNLY MARC & BRIGITTE / Propriétaire : LALIEVE D

Cotation : 1

Puce : 250269500674575

Sang italien (estimation) : 76 %

Estimation des points au pédigrée : 34

Taux de consanguinité (estimation) : 2.2 %

RADENTIS GIAN (5,7,7,7,8,8,8 X 6,6,6,7,8,8) : 0.008560

DECOR LOI (6,7,7,7,8,8,8,8 X 7,7,7,7,7,8,8,8) : 0.005371

RADENTIS SBRANCO (6 X 4) : 0.001953

DEM (7,7,7,8,8,8 X 7,7,8,8) : 0.001465

FRANCINI'S JEFFE (6 X 5,6) : 0.001465

DUN DEL MESCHIO (7,8,8,8,8,8,8 X 8,8,8,8,8,8) : 0.001373

UNE BELLE DE KERFEUIL (7,7,7,8 X 7,8) : 0.000641

RADENTIS BORG (7 X 5,5) : 0.000488

FRANCINI'S LUCA (7,7 X 6,7) : 0.000366

COW BOY DES RIVES DE L'ESTRIGON (7 X 7,8) : 0.000183

ARO (8,8,8 X 8) : 0.000092

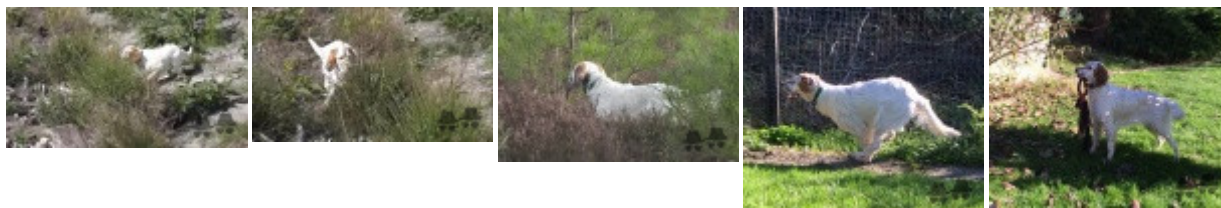
RADENTIS DIDO (8 X 6,7) : 0.000061

TWIST DE LA BASSE DORDOGNE (8 X 8) : 0.000031



Résultats expositions

Lieu	Date	Classe	Juge	Qualif. Pts
FR <u>PAU (SPE)</u>	2016-04-17	CJF	Grall Louis	EXC 7
55 cm ensemble correct, tant au niveau de la tête que du corps qui est inscrit dans un rectangle avec excellentes angulations AV/AR				
Total des points				7



Note : les données ne sont pas garanties. Elles ont été entrées par les membres sans garantie d'exactitude.