

BUL DELLE PASTENELLE

2007-02-13 (M) LOI LO082343
Couleur : Tricolore / Titres : Ch. Ital. Lav.
[fiche affixe](#)



hosted by setter-anglais.fr
F Pericoli

BUL DEL ZAGNIS 1994-07-21 (M)
LOI ST531735 (Ch. Ital. Lav.) - liver



DIK 1988-02-05 (M) LOI ST368015
(Ch. Ital. Lav.) - BIANCO LIVER
MASCHERA SIMMETRICA



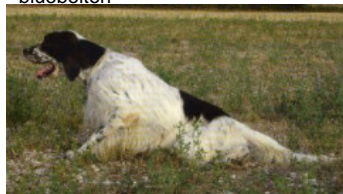
RADENTIS GIAN
1983-01-02 (M) LOI
ST258470 (Ch. Ital.
Lav., Ch. Int. Lav., Camp.
Ripr.) - lemon

SHELA 1983-03-15 (F) LOI ST275536
- tricolore

LESSY 1983-09-16 (M) LOI
ST275902 (Ch IT T) - bluebelton

PEH 1981-04-17 (F) LOI ST234905 -
tricolore

Père
ANTO
2002-01-07 (M)
LOI LO0246001
(Ch Italie T, CH IT)
- bluebelton



BILA DEL ZAGNIS 1989-07-20 (F)
LOI ST402020 - bluebelton

GUFO DI VAL DI CHIANA
1994-04-01 (M) LOI
ST514177 (Ch GQ) -
bluebelton

KELLI 1992-06-18 (F)
LOI ST466220 -
bluebelton

NERO 1997-03-29 (M) LOI
LO9817889 (Ch T, Ch GQ) - bluebelton



GOLIA 1992-09-03
(M) LOI ST476466 (Ch
GQ) - bluebelton

KELLI 1992-06-18 (F)
LOI ST466220 -
bluebelton

FRINE 2001-02-25 (F) LOI
LO01138737 - tricolore

RENE DEI TRE PONTI 1996-07-15
(F) LOI 553004 (CH P) - bluebelton

MICO DEL MUGNONE 1996-04-21
(M) LOI ST544163 - bluebelton

MARTIANISIUM DRINA 2000-12-08
(F) LOI LO0167926 - bluebelton

MARTIANISIUM WANGLER
2003-07-28 (M) LOI LO044044 -
bluebelton

MARTIANISIUM DEMO 2002-01-22
(M) LOI LO0247252 - tricolore

MARTIANISIUM CKITA 2000-12-08
(F) LOI LO0167918 - bluebelton

NERO 1997-03-29 (M)
LOI LO9817889 (Ch T, Ch
GQ) - bluebelton

MARTA 1999-01-10 (F) LOI
LO99132318 - bluebelton

Mère
MARTIANISIUM GIADA
2005-01-11 (F)
LOI LO0568074
- bluebelton

MARTIANISIUM ATENA 2002-01-22
(F) LOI LO0247254 - bluebelton

MICO DEL MUGNONE 1996-04-21
(M) LOI ST544163 - bluebelton

FRANCINI'S CAIO 1994-05-24 (M)
LOI ST507420 (Ch. Ital. Lav., Camp. Ripr.) -
bluebelton

FRANCINI'S GUYA
1992-03-26 (F) LOI
ST461191 (Ch. Ital. Lav.,
Ch. Int. Lav., Camp. Ripr.) -
bluebelton

MARTIANISIUM DRINA 2000-12-08
(F) LOI LO0167926 - bluebelton

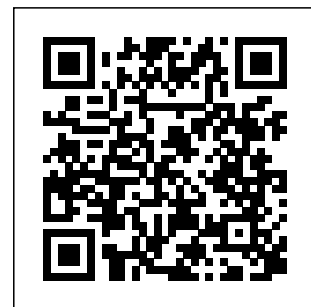
NERO 1997-03-29 (M)
LOI LO9817889 (Ch T, Ch
GQ) - bluebelton

MARTA 1999-01-10 (F) LOI
LO99132318 - bluebelton

Propriétaire : Avecone Alessandro
 Puce : 981100000284571
 Estimation des points au pédigrée : 35

Taux de consanguinité (estimation) : 6.3 %

NERO (3 X 4,4,5) : 0.039215
KELLI (4,4 X 5,5,6) : 0.009766
DECOR LOT (5,5,6,6,6 X 7,7,8,8,8) : 0.004761
DUN DEL MESCHIO (5,6,7,7,7,8,8,8,8 X 7,7,8,8) : 0.004211
NEGUS (5 X 6,6,6,6,7,7) : 0.002441
FRANCINI'S ASTON 1 (5,6 X 7,7,8) : 0.001221
LEM DEL RESEGONE (8,8,8 X 7,8,8,8,8) : 0.000549
FRANCINI'S PEGGY (6,7 X 8,8,8,8,8) : 0.000549
MERA DELL ORSONE (8,8 X 7,8) : 0.000183
ARTU (7,7,8 X 8) : 0.000153
MISS 3 DELLE VALLATE (8,8 X 8) : 0.000061
CRISMANLIDIK (8,8 X 8) : 0.000061



Résultats concours

| Lieu | Date | Type | Epreuve N° | Juge | Conducteur | Qualif. | Pts |
|---|------------|---------------|------------|------|--|---------|-----|
| IT <u>ROCCARASO</u> Ouvert | 2011-07-02 | caïlle | couple | 1 | VERDIANI PAOLO/PALMIERI FRANCESCO/NERILLI LUIGI | RCACT | 22 |
| IT <u>ROCCARASO</u> Ouvert | 2011-07-03 | caïlle | couple | 1 | VERDIANI PAOLO/PALMIERI FRANCESCO/PACIONI SANDRO | TB | 8 |
| Total des points Challenge Setter-anglais.fr 2011 | | | | | | | 30 |
| IT <u>GROTTAZZOLINA</u> Ouvert | 2012-05-16 | caïlle | couple | 8 | PACIONI SANDRO/CORRADETTI SILVIO/CATALDI LUIGI | EXC | 14 |
| IT <u>ROCCARASO</u> Ouvert | 2012-06-21 | caïlle | couple | 1 | VERDIANI PAOLO/ROSA RICCARDO | EXC | 14 |
| IT <u>ROCCARASO</u> Ouvert | 2012-07-01 | caïlle | couple | 1 | PALMIERI FRANCESCO/PROCACCINI AMERICO | RCACT | 22 |
| IT <u>CAMPO FELICE</u> Ouvert | 2012-07-07 | caïlle | couple | 1 | BERLINGOZZI PAOLO/COTI ZELATI GIUSEPPE/BONACINA GIUSEPPE | TB | 8 |
| Total des points Challenge Setter-anglais.fr 2012 | | | | | | | 58 |
| IT <u>LIVORNO</u> Ouvert | 2013-05-18 | caïlle | couple | 1 | BERLINGOZZI PAOLO/GADDINI DANIELE/LOMBARDI CLAUDIO | EXC | 14 |
| IT <u>LAGO LACENO</u> Ouvert | 2013-06-23 | caïlle | couple | 1 | VERDIANI PAOLO/PROCACCINI AMERICO/LOMBARDI CLAUDIO | EXC | 14 |
| IT <u>L'AQUILA</u> Ouvert | 2013-07-04 | caïlle | couple | 1 | PACIONI SANDRO/PROCACCINI AMERICO/MARELLI SILVIO | 3 EXC | 16 |
| IT <u>L'AQUILA</u> Ouvert | 2013-07-05 | caïlle | couple | 1 | VERDIANI PAOLO/BERLINGOZZI PAOLO/TORTORA NATALE | RCACT | 22 |
| Total des points Challenge Setter-anglais.fr 2013 | | | | | | | 66 |
| IT <u>CASSANO SPINOLA</u> Ouvert | 2014-05-18 | atti. quaglie | couple | 1 | DI VITO GIAN LUIGI | 2 EXC | 18 |
| IT <u>ALESSANDRIA</u> Ouvert | 2014-06-02 | atti. quaglie | couple | 1 | DELLATORRE GIUSEPPE | TB | 8 |
| IT <u>LAGO LACENO</u> Ouvert | 2014-06-28 | caïlle | couple | 3 | ROSA RICCARDO/FRANGINI PIERO | 2 EXC | 18 |
| RS <u>SERBIA</u> Ouvert | 2014-11-24 | P | couple | 6 | BIANCONI SERGIO/SESTIC GORAN | EXC | 14 |
| Total des points Challenge Setter-anglais.fr 2014 | | | | | | | 58 |
| IT <u>JESI</u> Ouvert | 2015-04-04 | atti. quaglie | couple | 1 | CORRADETTI SILVIO | EXC | 14 |
| Total des points Challenge Setter-anglais.fr 2015 | | | | | | | 14 |
| Total des points | | | | | | | 226 |
| Coefficients : solo x1, couple x2 / GT x1, GN x2, GS (bécasse, bécassine) x2, GS montagne x3, Printemps x2, Grande Quête x4 | | | | | | | |

Résultats expositions

| Lieu | Date | Classe | Juge | Qualif. | Pts |
|---------------------------------|------------|--------|------------------|---------|-----|
| IT <u>MONSUMMANO TERME (PT)</u> | 2014-06-07 | LAVORO | LOMBARDI CLAUDIO | TB | 4 |
| Total des points | | | | | 4 |



Note : les données ne sont pas garanties. Elles ont été entrées par les membres sans garantie d'exactitude.