

HOMERE DES COLLINES DE VALLIS AUREA

2012-01-26 (M) LOF 220580/37460

Couleur : Fau. PBl.Env.Tru. (Iemon) / Titres : TAN / Dyspl. : A
[fiche affixe](#)

Père
UL DE LA MAZORRA
2003-05-08 (M)
LOF 179191/28480
(TR TRGQ CHITF CHP)
- bluebelton



EUSKITZE AS 2001-09-28 (M) LOE
1283965 (Ch IT GQ) - lemon



RADENTIS D'ESPANA 1995-05-22
(M) LOE 990823 (Ch IT B, Ch GQ) -
lemon



NESKA 1997-09-02 (F) LOE 873632
(Ch IT) - tricolore



**RADENTIS
SBRANCO**
1991-07-01 (M) LOI
ST448908 (CH IB, Ch.
Int. Lav.) - lemon

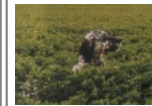
RADENTIS ALA 1994-03-15 (F) LOI
ST496649 (Ch T) - lemon



EUSKITZE DAMBA (M)
LOE 577594

CINA DE GONZA LOSA (F) LOE
640953 (Champion)

NIL DE LA PLUME DU PÉVÈLE
1997-04-10 (M) LOF 137243/22656
(Ch GQ, Ch IT, Ch IB, CHCU.B CHES.T
CHGB.B) - bluebelton



**DERBY DES SEPT
PROVINCES**
1988-08-14 (M) LOF
97390/14137 (CH
CS,CH A,CH P, CH T,CH
IT) - bluebelton

GRETA DE L'ETOILE DE MOREUIL
1991-05-02 (F) LOF 107998/20272 -
bluebelton

RUSCA DE LA MAZORRA
2000-06-17 (F) LOE 1185310

GUINDA'S DE LA MAZORRA (F) LOE
483989



FALCO 1986-06-11
(M) LOI ST332567
(Ch T) - bluebelton



**DEA DU MAS DES
CHÈVRES** 1988-10-14 (F)
LOF 97291/16701 - bluebelton

<p>Mère <u>DINA 3 DE LA MAZORRA</u> 2008-08-24 (F) LOF 217320/41814 (TAN) - bluebelton</p> 	<p><u>CLINTON DE LA MAZORRA</u> 2007-07-16 (M) LOE 1708876 - bluebelton</p> 	<p><u>RADENTIS CLIO</u> 2003-05-20 (M) LOE 1454658 (Tr.GB(E.06)) - liver</p> 	<p><u>RADENTIS BOSS</u> 1997-01-13 (M) LOI ST559823 - lemon</p> 
	<p><u>ALA DE LA MAZORRA</u> 2005-08-26 (F) LOE 1554272 - bluebelton</p> 	<p><u>PEPIS DE LA MAZORRA</u> (F) LOE</p>	<p><u>RADENTIS CLIO</u> 2003-05-20 (M) LOE 1454658 (Tr.GB(E.06)) - liver</p> 
		<p><u>RUSCA DE LA MAZORRA</u> 2000-06-17 (F) LOE 1185310</p>	<p><u>RADENTIS BOSS</u> 1997-01-13 (M) LOI ST559823 - lemon</p> 
			<p><u>RADENTIS NADA</u> 1999-07-10 (F) LOI LO0017824 - liver</p>
			<p><u>NIL DE LA PLUME DU PÉVÈLE</u> 1997-04-10 (M) LOF 137243/22656 (Ch GQ, Ch IT, Ch IB, CHCU.B CHES.T CHGB.B) - bluebelton</p> 
			<p><u>GUINDA'S DE LA MAZORRA</u> (F) LOE 483989</p>

Propriétaire : M GABRIEL VICINI
Puce : 250269604501369
Sang italien (estimation) : 94 %
Estimation des points au pédigrée : 27

Taux de consanguinité (estimation) : 11.3 %

RUSCA DE LA MAZORRA (2 X 3) : 0.062500
RADENTIS SBRANCO (4 X 5,5,5,5) : 0.016602
GUINDA'S DE LA MAZORRA (3 X 4,4) : 0.015839
RADENTIS BORG (5,5 X 6,6,6,6) : 0.003906
RADENTIS GIAN (6,6,8,8 X 7,7,7,7,7,7,7) : 0.002930
DUN DEL MESCHIO (6,7,8,8,8 X 7,7,8,8,8,8,8,8,8) : 0.002014
BOI (5,5,5 X 6,6) : 0.001953
DECOR LOT (7,7,7,7,8,8 X 8,8,8,8,8,8,8,8,8,8,8,8) : 0.001709
FEBO DI SAN PELLEGRINO (6,8 X 5,7,7) : 0.001221
FALCO (4,7 X 5,5) : 0.001038
RADENTIS DIDO (6,7,7 X 7,7,7,7) : 0.000977
OLAF DEL TRE PONTI (6,7,8 X 7,7,8,8) : 0.000671
ARBIA DEL SULPICIO (5,7 X 6,6) : 0.000549
FRANCINI'S ROCKY (5,7 X 6,6) : 0.000488
NILLO DEL BOCIA (7,7 X 6,8,8,8,8) : 0.000244
BISCIA DEL SOLE (6,6,6,8 X 7,7) : 0.000122
ORFEO DELLA TRAPPOLA (6,6,6,8 X 7,7) : 0.000122
ALMAR ORION (8,8,8 X 8) : 0.000092
LEM DEL RESEGONE (7,7,7,8 X 8,8) : 0.000061
ARTU (8,8 X 8) : 0.000061



Résultats expositions

Lieu	Date	Classe	Juge	Qualif. Pts
FR <u>MARSEILLE (SPE)</u>	2015-05-08	COM	M GUILBERT YVES	3 EXC 8
59CM MANQUE UN PM SUPEXC TETE UN PEU CHARGÉE BONNE ENCOLURE AVEC LEGER FANON CORPS INSCRIT DANS UN RECTANGLE MAIS PRESENTE EN MONTANT BONNE LIGNE DE DOS AVEC GROUPE AVALEEE PAULE UN PEU DROITE EXC POITRINE BONNE ARRIERE MAINTB APPLOMB EXC OSSATURE DEMARCHE JUSTE CORRECTE				

Total des points

8



Note : les données ne sont pas garanties. Elles ont été entrées par les membres sans garantie d'exactitude.