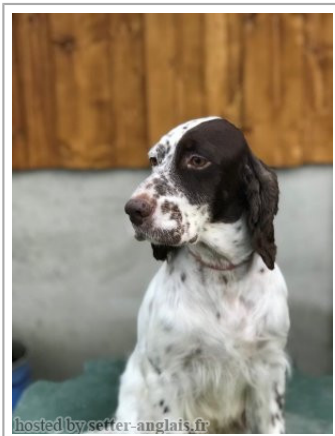







**IRISH DU VAL D'AUBIN**

2013-08-03 (F) LOF 229757/48572

Couleur : Mar.PBl.Env.Mou (liver) / Titres : TAN / Dyspl. : B  
[fiche affixe](#)

hosted by setter-anglais.fr

Père <b>SECOPAR VIOLINO</b> 2009-08-01 (M) LOF 225562/37271 (CH P) - bluebelton 	<b>RANIERENSIS ARTU'</b> 2007-01-21 (M) LOI LO0776936 (Camp. Tr. (Ch GQ), Camp. Int. Lav. (Ch IT)) - bluebelton 	<b>BEETHOVEN</b> 1995-03-17 (M) LOI ST519907 (CH, Camp. Ripr.) - bluebelton 	<b>PIANIGIANI'S KLEI</b> 1981-02-01 (M) LOI ST435275 (Ch. Ital. Lav.) - lemon	
	<b>SECOPAR GAIA</b> 2008-06-15 (F) LOI LO0940864 - bluebelton	<b>VAMP DEL SOLE</b> 2004-02-04 (F) LOI LO0481140 - liver 	<b>BIG JIM</b> 2000-12-01 (M) LOI LO0188207 (CH GQ, Ch. Int. Lav., Camp. Ripr., Ch. Ital. Lav.) - liver 	<b>PIANIGIANI'S DANA</b> 1993-06-20 (F) LOI ST486727 - bluebelton
		<b>SECOPAR ALFA</b> 2006-01-03 (F) LOI LO0664962 - bluebelton	<b>NENCINI'S GINEPRO</b> 2001-05-01 (M) LOI LO01186955 (Ch Italie T) - tricolore 	<b>GENNY DEL SOLE</b> 1999-06-16 (F) LOI LO99158903 - bluebelton
			<b>SECOPAR SOGNO</b> 2003-09-12 (M) LOI LO0422132 - tricolore	<b>FIERO</b> 1996-08-10 (M) LOI ST551356 (CHGQ, Ch ITF, Ch IB, Ch ITT) - lemon 
			<b>ROYAL PENNY</b> 2002-01-12 (F) LOI LO0245609 - lemon	

<p>Mère</p> <p><u>CAIDA DES PAYS DE LOIRE</u> 2007-06-20 (F) LOF 192538/38256 (TR) - lemon</p>	<p><u>SIL DE L'EL BALDIO</u> 2001-06-09 (M) LOF 171337/27003 (Ch P) - lemon</p> 	<p><u>RADENTIS D'ESPANA</u> 1995-05-22 (M) LOE 990823 (Ch IT B, Ch GQ) - lemon</p> 	<p><u>RADENTIS SBRANCO</u> 1991-07-01 (M) LOI ST448908 (CH IB, Ch. Int. Lav.) - lemon</p>
	<p><u>UKRAINE 2 DE L'ECHO DE LA FORET</u> 2003-06-20 (F) LOF 171386/32544 (CHP TR) - lemon</p> 	<p><u>ROSY</u> (F) LOE 1245110</p>	<p><u>RADENTIS ALA</u> 1994-03-15 (F) LOI ST496649 (Ch T) - lemon</p>
	<p><u>PANGO DU MAS D'EYRAUD</u> 1999-06-15 (M) LOF 148377/24028 (TR CHA CHP CH.T. VOF/FTA) - lemon</p> 	<p><u>RADENTIS SBRANCO</u> 1991-07-01 (M) LOI ST448908 (CH IB, Ch. Int. Lav.) - lemon</p>	<p><u>JACA DE CODORNIS</u> 1994-08-10 (F) LOF 124520/22300 (Recommandée) - lemon</p>
	<p><u>RAVENN DE L'ECHO DE LA FORET</u> 2000-09-22 (F) LOF 156515/30213 (Ch P A, CH A) - bluebelton</p> 	<p><u>MAGIC DU DOME ETOILE</u> 1996-04-26 (M) LOF 131850/20893 (TR, CH A, CH P, CH T) - bluebelton</p>	<p><u>IDOLE DE L'ECHO DE LA FORET</u> 1993-01-03 (F) LOF 116583/20225 (TR, CH P) - lemon</p>

[ [Lien...](#) ] / Eleveur : Mr Max Mestepes / Propriétaire : Vernhet Sébastien (0632885224, sebastienvernhet3@gmail.com)

TAN, TAC  
Cotation 4  
Taille : 54 cm  
Cotation : 4  
Puce : 250269606008677  
Dépôt ADN  
Sang italien (estimation) : 91 %  
Estimation des points au pédigrée : 37

## Taux de consanguinité (estimation) : 2 %

DECOR LOT (7,7,7,7,8,8,8,8,8,8 X 6,6,7,7,7,7,7,7,8) : 0.009918  
RADENTIS SBRANCO (6 X 4,4) : 0.003906  
RADENTIS GIAN (6,8 X 5,6,6,6,8,8) : 0.002991  
DUN DEL MESCHIO (8,8,8,8 X 7,7,7,8,8,8,8,8,8) : 0.001404  
ROVAL VIENNA (7 X 5) : 0.000488  
RADENTIS BORG (7 X 5,5,5) : 0.000488  
LEM DEL RESEGONE (8,8 X 7,8,8,8) : 0.000305  
MUR (8,8 X 7) : 0.000183  
BERNA (8,8 X 6) : 0.000122  
MIRCO DEL BALDIN (8 X 6) : 0.000122  
LORD DEL DIANELLA (8 X 6) : 0.000122  
OLA DELLA MARCIOLA (8 X 7) : 0.000061  
RADENTIS DIDO (8 X 6,6,7) : 0.000061  
ZAR DEGLLODDO (8 X 8) : 0.000031

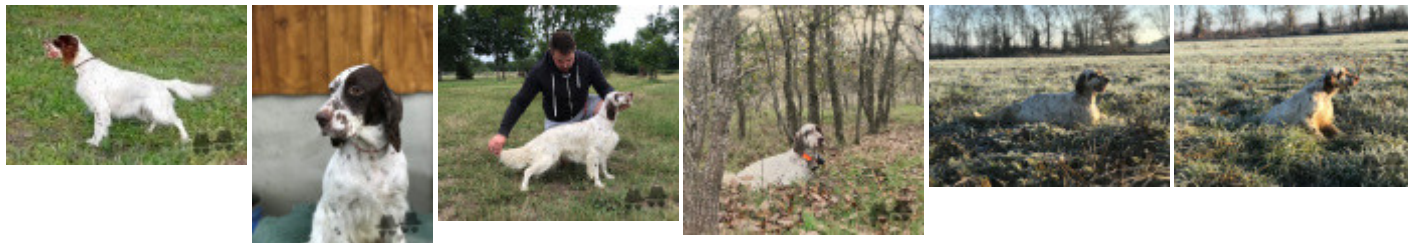


## Résultats concours

Lieu	Date	Type	Epreuve	N°	Juge	Conducteur	Qualif.	Pts
FR <u>LUGAN</u>	2016-07-17	TAN			CHRISTOPHE DEFREINEX		TAN	0
FR <u>SORGES</u> Spéciale	2016-07-23				Toulet		2 EXC	9
Total des points <u>Challenge Setter-anglais.fr 2016</u>								9
Total des points								9
Coefficients : solo x1, couple x2 / GT x1, GN x2, GS (bécasse, bécassine) x2, GS montagne x3, Printemps x2, Grande Quête x4								

## Résultats expositions

Lieu	Date	Classe	Juge	Qualif. Pts
FR <u>SORGES (SPE)</u>	2016-09-04	COF	M TOULET RÂ?GIS	2 EXC 9
53 cm, DC, limite inférieur de la taille, exc pigmentation de l'oeil, pour un liver, tête, féminine. Corps dans un petit rectangle, exc épaule, exc poitrine en 3 D, exc aplombs, angulations, exc qualité de soies, doit apprendre à marcher en laisse.				
Total des points				9



Note : les données ne sont pas garanties. Elles ont été entrées par les membres sans garantie d'exactitude.