

**HERMES DES CLOS DE LA MADOIRE**

2012-05-27 (M) LOF 223034/38175

Couleur : Noi.Mar.Fau.PBl.Env (tricolore) / Titres : TR CH-FTP / Dyspl. : B  
[fiche affixe](#)

Père  
**KIKO DE LA ARMUÑA**  
2005-06-01 (M)  
LOE 1533032  
(Ch GQ, CH IT, CH(ES)T)  
- lemon



**EUSKITZE AS** 2001-09-28 (M) LOE  
1283965 (Ch IT GQ) - lemon



**COCA DE LA ARMUÑA** (F) LOE  
1061526



**RADENTIS D'ESPANA** 1995-05-22  
(M) LOE 990823 (Ch IT B, Ch GQ) -  
lemon



**NESKA** 1997-09-02 (F) LOE 873632  
(Ch IT) - tricolore



**RADENTIS D'ESPANA** 1995-05-22  
(M) LOE 990823 (Ch IT B, Ch GQ) -  
lemon



**MAGIS DORIANA** 1995-01-09 (F)  
LOE 818214 - liver



**RADENTIS  
SBRANCO**  
1991-07-01 (M) LOI  
ST448908 (CH IB, Ch.  
Int. Lav.) - lemon

**RADENTIS ALA** 1994-03-15 (F) LOI  
ST496649 (Ch T) - lemon



**EUSKITZE DAMBA** (M)  
LOE 577594

**CINA DE GONZA LOSA** (F) LOE  
640953 (Champion)











**RADENTIS  
SBRANCO**  
1991-07-01 (M) LOI  
ST448908 (CH IB, Ch.  
Int. Lav.) - lemon

**RADENTIS ALA** 1994-03-15 (F) LOI  
ST496649 (Ch T) - lemon

**ADRIAS TIMOTY** 1994-02-25 (M) LOI  
ST496529 - tricolore

**DENNY** 1990-07-09 (F) LOI  
ST418861 - bluebelton

<p>Mère</p> <p><b>BELLA DU VAL CLAIR</b> 2006-09-15 (F) LOF 190128/37015 (TR) - bluebelton</p> 	<p><b>SMART DU SENTIER DES LUTINS</b> 2001-06-23 (M) LOF 159945/25745 (CHP TRGQ) - bluebelton</p> 	<p><b>NASH DU POULIT SAN DANIS</b> 1997-01-01 (M) LOF 136341/25088 (TR CHP CH.T. CHITF CHP CHT, CHIT, CH.T. CHITF / CHBE.B CHES.B) - bluebelton</p> 	<p><b>JORDY DE CODORNIS</b> 1994-01-05 (M) LOF 121290/18225 (TR) - bluebelton</p>
	<p><b>TAMISE DE L'ECHO DE LA FORET</b> 2002-05-26 (F) LOF 165656/31399 (TR) - tricolore</p> 	<p><b>LIZA DU SENTIER DES LUTINS</b> 1995-07-19 (F) LOF 128401/22824 (CH P) - tricolore</p> 	<p><b>HUSSARD DU VAL D'AUTAN</b> 1992-01-01 (M) LOF 112047/16229 (Ch T P- T GQ) - tricolore</p> 
		<p><b>RADENTIS D'ESPANA</b> 1995-05-22 (M) LOE 990823 (Ch IT B, Ch GQ) - lemon</p> 	<p><b>CHITA DE L'ECHO DE LA FORET</b> 1987-05-29 (F) LOF 91449/14501 (Recommandé Trialer) - lemon</p>
		<p><b>NIRTIE DE L'ECHO DE LA FORET</b> 1997-06-23 (F) LOF 138882/25781 (CHP CHA TR) - tricolore</p> 	<p><b>RADENTIS SBRANCO</b> 1991-07-01 (M) LOI ST448908 (CH IB, Ch. Int. Lav.) - lemon</p>
			<p><b>RADENTIS ALA</b> 1994-03-15 (F) LOI ST496649 (Ch T) - lemon</p>
			<p><b>HYPER DE L'ECHO DE LA FORET</b> 1992-01-01 (M) LOF 111469/16750 (CH T, CH A, TR GQ) - lemon</p>
			<p><b>IDOLE</b> 1993-12-02 (F) LOF 120952/21094 - bluebelton</p>

Eleveur : PORCHERON Philippe / Propriétaire : PORCHERON Philippe

Cotation : 3

Tatouage : 2HBM911

Puce : 250269811247399

Dépôt ADN

Sang italien (estimation) : 79 %

Estimation des points au pédigrée : 62

## Taux de consanguinité (estimation) : 7.8 %

**RADENTIS D'ESPANA** (3,3 X 3) : 0.073730

**ALMER** (6 X 6,6,6) : 0.001465

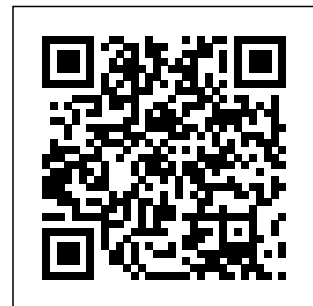
**DECOR LOI** (6,7,7,7,7,7,7,7,8,8,8 X 7,7,7,7,8) : 0.001282

**DUN DEL MESCHIO** (6,7,8,8,8,8,8,8 X 7,8,8) : 0.001221

**RADENTIS DIDO** (6,6,7,7,7 X 6,7) : 0.000366

**LEM DEL RESEGONE** (7,8,8 X 8,8,8) : 0.000275

**ARO** (7 X 7,7,7,7) : 0.000122



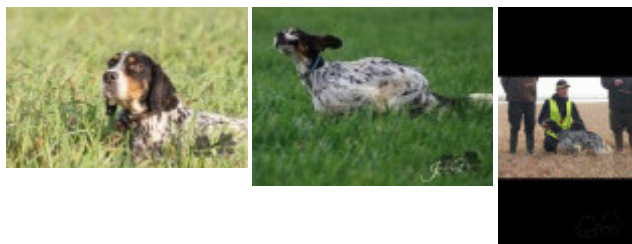
## Résultats concours

Lieu	Date	Type	Epreuve N°	Juge	Conducteur	Qualif.	Pts
FR <b>VINEUIL</b> Ouvert	2016-03-11	Printemps solo	6	PEYRAT	TENAILLEAU DAVID	2 EXC	18
FR <b>MESSAS</b> ICVO	2016-03-12	Printemps solo	3	LECLERCQ	TENAILLEAU DAVID	1 EXC	20
FR <b>MESSAS</b> ICVO	2016-03-13	Printemps solo	1	LASSANDRE	TENAILLEAU DAVID	4 EXC	14
FR <b>FIENVILLERS</b> Spéciale	2016-03-20	Printemps solo	5	LEGOFF MICHEL	TENAILLEAU DAVID	TB	8
FR <b>VAULX VRAUCOURT</b> ICP	2016-03-24	Printemps solo	4	EUZEN HENRI	TENAILLEAU DAVID	2 EXC	18
Exc allures. Après une exc indication, assure un magnifique point en style. La qualité du parcours un peu serré ne lui permet pas de monter à la RCAC.							
FR <b>ROSIERES EN SANTERRE</b> ICVO	2016-03-26	Printemps solo	5	MAURY BRUNO	TENAILLEAU DAVID	RCACT	22
Exc parcours, domine son terrain. Un arrêt sur lièvre qu'il respecte, ainsi que, plus tard, un autre. Finit par un exc point verrouillé, SEF. Son falop qui n'a pas la classe de celui de sa compagne d'écurie le laisse à la réserve							
FR <b>ROSIERES EN SANTERRE</b> ICVO	2016-03-27	Printemps solo	1	CORNUS BERNARD	TENAILLEAU DAVID	1 EXC	20
Exc parcours, exc entreprise. Terrain parfaitement exploré. Le style est correct. En bordure de haie, sur le côté droit, s'assure un point que j'aurais souhaité plus verrouillé pour lui accorder le CAC.							
FR <b>LE BOURG DUN</b> Ouvert	2016-04-13	Printemps solo	5	M AUPEE	TENAILLEAU ESTEBAN	2 EXC	18
Total des points <b>Challenge Setter-anglais.fr 2016</b> 138							
FR <b>VINEUIL</b> Ouvert	2017-03-10	Printemps couple	2	PIEDVACHE YVES, LEICKMAN DOMINIQUE	TENAILLEAU DAVID	1 EXC	40
FR <b>ORMES</b> ICVO	2017-03-21	Printemps couple	3	GOTTI J-P, LASSANDRE	TENAILLEAU DAVID	3 EXC	32

FR <u>TORCY LE GD (RED CLUB)</u> ICVO	2017-03-23	Printemps couple	2	SOUSTRE, LASSANDRE	TENAILLEAU DAVID	1 EXC	40
FR <u>POIX DE PICARDIE</u> Ouvert	2017-04-05	Printemps couple	4	M. HUMBERT, M. LE GALL	TENAILLEAU DAVID	EXC	28
FR <u>EINS (NURLU)</u> Ouvert	2017-04-09	Printemps couple	1	Y GUILBERT(P), JULIEN	TENAILLEAU DAVID	2 EXC	36
Total des points <a href="#">Challenge Setter-anglais.fr 2017</a>							176
FR <u>PAYS BIGOUDEN</u> Ouvert	2018-03-03	Printemps couple	1	JONCOUR, LE GOFF (P)	TENAILLEAU DAVID	CACT	48
FR <u>BONNIERES (OPEN DE FRANCE)</u> Ouvert	2018-04-09	Printemps couple	1	FARCY, BOUEE(P)	TENAILLEAU DAVID	EXC	28
FR <u>OURVILLE EN CAUX</u> Ouvert	2018-04-11	Printemps couple	1	JONCOUR, LANGLAIS (P)	TENAILLEAU DAVID	CACT	48
FR <u>LE BOURG DUN</u> Ouvert	2018-04-13	Printemps couple	2	PANAFIEU, BERTHELOT (P)	TENAILLEAU DAVID	CACT	48
Total des points <a href="#">Challenge Setter-anglais.fr 2018</a>							172
Total des points							486
Coefficients : solo x1, couple x2 / GT x1, GN x2, GS (bécasse, bécassine) x2, GS montagne x3, Printemps x2, Grande Quête x4							

## Résultats expositions

Lieu	Date	Classe	Juge	Qualif.	Pts
FR <u>Expo Nat. LA ROCHE SUR YON (SPE)</u>	2016-05-29	CTM	Mme HENOCQUE Sylvie	4 TB	4
DCC, 56 cm à la limite inférieur de la taille, dans le type, TB tête, chanfrein court, dans le rectangle, TB angulations AV, exc à l'AR, poitrine suffisante dans les 3 dimensions					
Total des points					4



Note : les données ne sont pas garanties. Elles ont été entrées par les membres sans garantie d'exactitude.