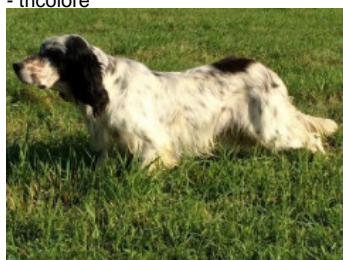


**INDIA DE LA PLUME DU PÉVÈLE**

2013-05-21 (F) LOF 230200/46725

Couleur : Noi.Mar.Fau.PBl.Env (tricolore) / Titres : CH P / Dyspl. : B  
[fiche affixe](#)

Père  
**CASH DE LA PLUME DU PÉVÈLE**  
2007-10-04 (M)  
LOF 195842/33300  
(TR)  
- tricolore



**VAD DU MAS D'EYRAUD** 2004-05-22  
(M) LOF 176886/28894 (TR GQ) -  
lemon



**RADENTIS BILLO** 2001-10-25 (M)  
LOE 1376724 (Ch GQ) - lemon



**ROSENN DU MAS D'EYRAUD**  
2000-05-29 (F) LOF 154091/28767 (Ch  
GQ) - lemon



**RADENTIS  
SBRANCO**  
1991-07-01 (M) LOI  
ST448908 (CH IB, Ch.  
Int. Lav.) - lemon



**RADENTIS ALA** 1994-03-15 (F) LOI  
ST496649 (Ch T) - lemon



**GEX DU VAL DU  
RUTH** 1991-08-30 (M)  
LOF 111219/15890 (TR  
GQ) - lemon

**MALINE** 1996-05-17 (F) LOF  
133269/24239 - lemon

**MAGIC DE  
KERFEUIL**  
1996-07-11 (M)  
LOF  
134276/21281  
(TR, CH P, CH T) - bluebelton



**UKRAINE DE LA PLUME DU  
PÉVÈLE** 2003-07-05 (F) LOF  
171957/32701 (Ch P) - tricolore



**RENO DE LA PLUME DU PÉVÈLE**  
2000-09-30 (M) LOF 156289/25220  
(TR) - tricolore



**RHUNE DE LA PLUME DU PÉVÈLE**  
2000-08-29 (F) LOF 157043/29343  
(TAN) - bluebelton










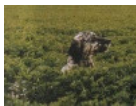
**MUSE-ED DE LA PLUME DU  
PÉVÈLE** 1996-06-10 (F) LOF  
134424/25980 (TR) - tricolore



**NIL DE LA PLUME DU  
PÉVÈLE** 1997-04-10  
(M) LOF 137243/22656  
(Ch GQ, Ch IT, Ch IB,  
CHCU.B CHES.T CHGB.B) -  
bluebelton

**MELA DA STELLA BIANCA**  
1996-12-03 (F) LOF 135924/25095 -  
lemon

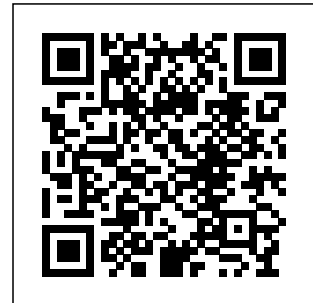


<p>Mère</p> <p><u>AUBADE DE LA PLUME DU PÉVÈLE</u> 2005-07-03 (F) LOF 182820/34946 (TAN) - bluebelton</p> 	<p><u>EUSKITZE AS</u> 2001-09-28 (M) LOE 1283965 (Ch IT GQ) - lemon</p> 	<p><u>RADENTIS D'ESPANA</u> 1995-05-22 (M) LOE 990823 (Ch IT B, Ch GQ) - lemon</p> 	<p><u>RADENTIS SBRANCO</u> 1991-07-01 (M) LOI ST448908 (CH IB, Ch. Int. Lav.) - lemon</p> 
	<p><u>MUSE-ED DE LA PLUME DU PÉVÈLE</u> 1996-06-10 (F) LOF 134424/25980 (TR) - tricolore</p>	<p><u>NESKA</u> 1997-09-02 (F) LOE 873632 (Ch IT) - tricolore</p> 	<p><u>RADENTIS ALA</u> 1994-03-15 (F) LOI ST496649 (Ch T) - lemon</p>
	<p><u>NORD DI VAL DI CHIANA</u> 1992-01-03 (M) LOI ST454469 (Ch IT, CH GQ) - tricolore</p> 	<p><u>CINA DE GONZA LOSA</u> (F) LOE 640953 (Champion)</p>	<p><u>NEGUS</u> 1988-09-05 (M) LOI ST382982 (Camp. Tr. (Ch GQ), Camp. Int. Lav (Ch I T)) - bluebelton</p> 
	<p><u>JESSY DE LA PLUME DU PÉVÈLE</u> 1994-04-25 (F) LOF 124253/22492 - bluebelton</p>		<p><u>HONDA DI VAL DI CHIANA</u> 1989-10-01 (F) LOI ST406751 - lemon</p>
			<p><u>DERBY DES SEPT PROVINCES</u> 1988-08-14 (M) LOF 97390/14137 (CH CS, CH A, CH P, CH T, CH IT) - bluebelton</p> 
			<p><u>EPICE DU PLAT D'ALCY</u> 1989-05-20 (F) LOF 99047/16711 - tricolore</p>

Eleveur : ELEVAGE DE LA PLUME DU PEVELE / Propriétaire : HANNE Xavier  
Cotation : 4  
Puce : 250268710388079  
Dépôt ADN  
Sang italien (estimation) : 79 %  
Estimation des points au pédigrée : 51

## Taux de consanguinité (estimation) : 7.1 %

MUSE-ED DE LA PLUME DU PÉVÈLE (4 X 2) : 0.031250  
RADENTIS ALA (4 X 4) : 0.008423  
RADENTIS SBRANCO (4 X 4) : 0.008301  
DECOR LOI (6,7,7,7,7,8,8 X 6,7,7,7,8,8) : 0.004639  
RADENTIS BORG (5,5 X 5,5) : 0.003906  
DERBY DES SEPT PROVINCES (5,6 X 4) : 0.003906  
BOI (6,6,7 X 5,5) : 0.003418  
RADENTIS GIAN (6,6,6,8,8 X 6,6,8,8) : 0.001709  
DUN DEL MESCHIO (7,8,8,8,8,8,8 X 7,7,8,8,8) : 0.001465  
ALMER (6,7,7,7 X 6) : 0.001221  
DEM (6,7,7,8 X 6) : 0.000977  
RADENTIS DIDO (6,7 X 6,7,7) : 0.000854  
LEM DEL RESEGONE (8,8,8,8 X 7,7,7,8,8) : 0.000702  
BISCIA DEL SOLE (7,7,8 X 6,6,8) : 0.000153  
ORFFO DELLA TRAPPOLA (7,7,8 X 6,6,8) : 0.000153  
FRANCINI'S KRISS (8 X 7) : 0.000061  
MERA DELL'ORSONE (8 X 8) : 0.000031



## Résultats concours

Lieu	Date	Type	Epreuve N°	Juge	Conducteur	Qualif.	P
FR <u>VINEUIL</u> Ouvert	2016-03-11	Printemps	couple	1 FASSIN - JONCOUR	BLANCHET Yann	2 EXC	36
FR <u>MESSAS</u> ICVO	2016-03-12	Printemps	couple	3 LEICKMAN (P), SANCHEZ	BLANCHET YANN TB		16
Total des points <u>Challenge Setter-anglais.fr 2016</u>							
FR <u>AUDINGHEN</u> Ouvert	2017-08-30	Gibier Naturel	couple	2 LEBRUN, NARGAUD	HANNE XAVIER	3 EXC	32
Total des points <u>Challenge Setter-anglais.fr 2017</u>							
ES <u>JEREZ</u>	2018-02-08	Printemps	couple	2 CAMBON , CHITO	Yann BLANCHET	CACT	48
FR <u>ROSIERES EN SANTERRE</u> ICVO	2018-03-24	Printemps	couple	3 M. HUPE, DUBROCA	BLANCHET YANN CACT		48
Dans un terrain vallonné, India effectue un très grand parcours. Sa quête est étendue jusqu'aux bordures avec une ouverture toujours juste, bien dans la main.. En fin de parcours, elle allonge sa quête pour assurer un excellent point au bord de la route. Excellente allure et excellent port de tête.							
FR <u>FONTAINE FOURCHES VIMPELLES</u> Ouvert	2018-03-26	Printemps	couple	3 M. DUCOM, M. JONCOUR	BLANCHET YANN	2 EXC	36

FR	<a href="#">FIENVILLERS (PCF)</a> ICVO	2018-03-30	Printemps	couple	6	M. CADEAU, M. SOUSTRE	BLANCHET YANN	4 EXC	28
Excellent parcours très soutenu. Beaucoup d'avidité. Excellente expression de race. S'assure un excellent point à la vingtième minute, sage envol et feu. Une pose et un très grand lacet à droite l'empêchent de monter plus haut.									
FR	<a href="#">POIX DE PICARDIE</a> Ouvert	2018-04-05	Printemps	couple	4	M. BEILLARD, M. TESTA	BLANCHET YANN	2 EXC	36
FR	<a href="#">BONNIERES (OPEN DE FRANCE)</a> Ouvert	2018-04-08	Printemps	couple	4	BEILLARD, LEICKMAN(P)	BLANCHET YANN	RCACIT	52
FR	<a href="#">AUDINGHEN</a> Ouvert	2018-08-30	Gibier Naturel	couple	1	BEILLARD, DEMARETZ	HANNE XAVIER	RCACT	44

Total des points [Challenge Setter-anglais.fr 2018](#)

ES	<a href="#">MARCHENA</a>	2019-02-05	Grande Quête	couple	4	Pola, Somoza y Vicente	BLANCHET	3 EXC	64
ES	<a href="#">JEREZ</a> Ouvert	2019-02-11	Grande Quête	couple	1	Urra (P), Chito, Toulet	BLANCHET	RCACT	88
RS	<a href="#">NIS</a>	2019-03-04	Grande Quête	couple	2	GEMINIANI-JOKISIC-MITROVIC	BLANCHET	3 EXC	64
FR	<a href="#">SUIPPES</a> Ouvert	2019-11-29	Grande Quête	couple	1	MERLE DES ISLES F, TESTA M (P) SPOERRI K	BLANCHET YANN	CQN	16

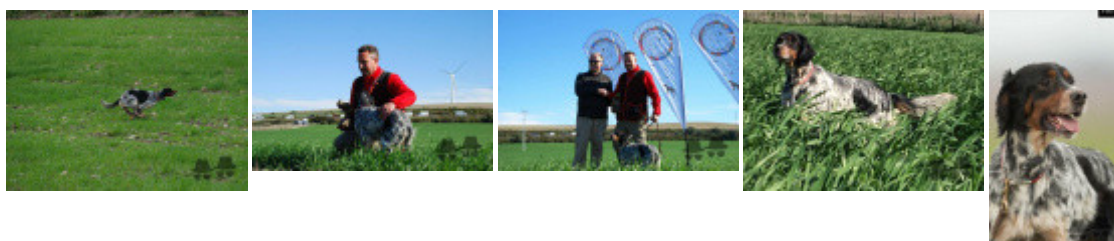
Total des points [Challenge Setter-anglais.fr 2019](#)

Total des points

Coefficients : solo x1, couple x2 / GT x1, GN x2, GS (bécasse, bécassine) x2, GS montagne x3, Printemps x2, Grande Quête x4

## Résultats expositions

Lieu	Date	Classe	Juge	Qualif.	Pts
FR <a href="#">Expo Nat. LILLERS</a>	2016-07-10	CTF	M. GOUBIE Jacques	RCACS+2 EXC	11
FR <a href="#">Douai Exposition Canine National</a>	2018-10-06	CTF	Sylvie Desserne	1 TB	4
Total des points					15



Note : les données ne sont pas garanties. Elles ont été entrées par les membres sans garantie d'exactitude.