

JEDY DU GOURG D'ENFER

2014-05-02 (M) LOF 235382/41447

Couleur : Noi.PBl.Env (bluebelton) / Titres : TR
[fiche affixe](#)Père
EROS DI LORO PICENO2006-09-15 (M)
LOI LO0743490
(Camp. Tr. (Ch GQ))

- liver

**BIG JIM** 2000-12-01 (M) LOI
LO0188207 (CH GQ, Ch. Int. Lav., Camp.
Ripr., Ch. Ital. Lav.) - liver**TANGA DI LORO PICENO**
1999-09-25 (F) LOI LO0049017 (Camp.
Tr. (Ch GQ)) - bluebelton**LERRY** 1997-02-14 (M) LOI
ST555862 (Ch GQ, Ch IT) - bluebelton**RADENTIS TANGA** 1998-09-15 (F)
LOI LO9958147 - lemon**FRANCINI'S JEFF** 1993-04-03 (M)
LOI ST479317 (Ch. Ital. Lav., Ch. Int. Lav.,
Camp. Ripr.) - bluebelton**DARA DI LORO PICENO** 1991-02-18
(F) LOI ST449335 - liver**ARNO** 1988-04-17
(M) LOI ST374735
(Ch. Int. Lav., Camp.
Ripr., Ch. Ital. Lav.) -
lemon**PICENUM UNGA**
1990-10-02 (F) LOI
ST430406 (CH GQ) -
liver**RADENTIS
SBRANCO**
1991-07-01 (M) LOI
ST448908 (CH IB, Ch.
Int. Lav.) - lemon**BESSY** 1995-02-10 (F) LOI ST515746
- lemon**FRANCINI'S LUCA**
1989-07-08 (M) LOI
ST404483 (Ch. Ital.
Lav., CH GQ, Ch. Int.
Lav., Camp. Ripr.) -

tricolore

FRANCINI'S SALLY 1986-01-19 (F)
LOI ST325298 (Camp. Ripr.) - bluebelton**ROVAL FERRON** 1989-12-15 (M) LOI
ST408816 - bluebelton**ZINGARA DI LORO PICENO**
1986-11-01 (F) LOI ST359012 -
bluebelton

<p>Mère</p> <p><u>ARBIA DU GOURG D'ENFER</u> 2006-05-19 (F) LOF 181926/35089 (CHA -TRGQ -TR) - tricolore</p> 	<p><u>SPHINX DU MIÈGE SOLE</u> 2001-07-31 (M) LOF 161515/26055 (TR) - lemon</p> 	<p><u>OR DES BERGES DE LA GÉLINE</u> 1998-10-14 (M) LOF 148097/23643 (Ch P IT, Ch VOF/FTP) - lemon</p> 	<p><u>RADENTIS D'ESPANA</u> 1995-05-22 (M) LOE 990823 (Ch IT B, Ch GQ) - lemon</p> 
	<p><u>PUCE DU GOURG D'ENFER</u> 1999-12-10 (F) LOF 152129/29032 - tricolore</p>	<p><u>PIE DE MALAUSE</u> 1999-10-01 (F) LOF 151332/28179 - lemon</p>	<p><u>IRIS DE LA MAZORRA</u> 1993-10-27 (F) LOF 125795/21323 (TAN) - bluebelton</p>
		<p><u>IDO DE LA MAZORRA dit IRUN</u> 1993-07-05 (M) LOF 123995/17830 (TR, CH CS) - bluebelton</p> 	<p><u>FAY DE PLAYABARRI</u> 1990-03-06 (M) LOE 428385 (Ch GQ IT) - bluebelton</p> 
		<p><u>JADE DU GOURG D'ENFER</u> 1994-05-19 (F) LOF 122811/22091 - tricolore</p> 	<p><u>DEA DU MAS DES CHEVRES</u> 1988-10-14 (F) LOF 97291/16701 - bluebelton</p> 
			<p><u>VOYOU DU RIO COROLLAN</u> 1984-05-10 (M) LOF 79343/10910 (CHP TR) - tricolore</p>
			<p><u>FELONNE DU GOURG D'ENFER</u> 1990-04-11 (F) LOF 103015/17340 - bluebelton</p>

Eleveur : G. LAMBEL / Propriétaire : D. PEREIRA
 Vainqueur du Derby des Jeunes 2016
 Cotation : 1
 Puce : 250269606011082
 Dépôt ADN
 Sang italien (estimation) : 91 %
 Estimation des points au pédigrée : 53

Taux de consanguinité (estimation) : 1.7 %

RADENTIS SBRANCO (4 X 5) : 0.004150
DECOR LOI (5,6,7,7,7,7 X 7,8,8,8,8,8) : 0.003784
DUN DEL MESCHIO (6,7,7,7,8,8,8,8 X 8,8,8,8,8,8) : 0.002625
LEM DEL RESEGONE (6,7,7,8 X 8,8,8,8) : 0.001099
ROVAL MOZART (5 X 6) : 0.001007
RADENTIS BORG (5 X 6,6) : 0.000977
DEM (5 X 7,8,8) : 0.000977
OLAF DEL TRE PONTI (6 X 6,8,8) : 0.000610
ROYAL VIENNA (5 X 7) : 0.000488
FRANCINI'S RAS (5 X 8) : 0.000244
RUDY DEL DIANELLA (5 X 8) : 0.000244
RADENTIS GIAN (6 X 7,7,7) : 0.000244
MUR (7,8 X 8,8,8) : 0.000183
ROVAL FLY (6,7 X 7) : 0.000122
ORFEO DELLA TRAPPOLA (7 X 7) : 0.000122
MERA DELL ORSONE (6 X 8) : 0.000122
RADENTIS DIDO (6 X 7,8) : 0.000122
AMBRA DEL DIANELLA (7 X 8) : 0.000061
ARTU (8,8,8 X 8) : 0.000061
SAIL (8,8 X 8) : 0.000061
MISS 3 DELLE VALLATE (7,8 X 8) : 0.000061



Résultats concours

Lieu	Date	Type	Epreuve	N° Juge	Conducteur	Qualif.	Pts
FR <u>VAULX-VRAUCOURT (RED CLUB)</u> ICVO	2017-04-04	Printemps	couple	1 HUPE Y. (P), SPOERI K.	LAMBEL GUILLAUME	1 EXC	40
Excellente prise de terrain, excellent galop, un patron, un point partage, sage envol et feu.							
FR <u>POIX DE PICARDIE</u> Ouvert	2017-04-05	Printemps	solo	2 M. JONCOUR	LAMBEL GUILLAUME	CACT	24
FR <u>TREGARVAN</u> Ouvert	2017-11-26	Bécasse	couple	7 JULIEN(P), MESTEPES	LAMBEL GUILLAUME®	RCACT	44
FR <u>TREDION</u> Ouvert	2017-12-05	Bécasse	couple	5 PANAFIEU, DUCOM	BOURGEOIS BURNO	2 EXC	36
Total des points <u>Challenge Setter-anglais.fr 2017</u>							144
FR <u>MESSAS</u> ICVO	2020-03-08	Printemps	couple	2 COURTHIAL, BOUEE	LAMBEL GUILLAUME	TB	16
Total des points <u>Challenge Setter-anglais.fr 2020</u>							16

Total des points

160

Coefficients : solo x1, couple x2 / GT x1, GN x2, GS (bécasse, bécassine) x2, GS montagne x3, Printemps x2, Grande Quête x4

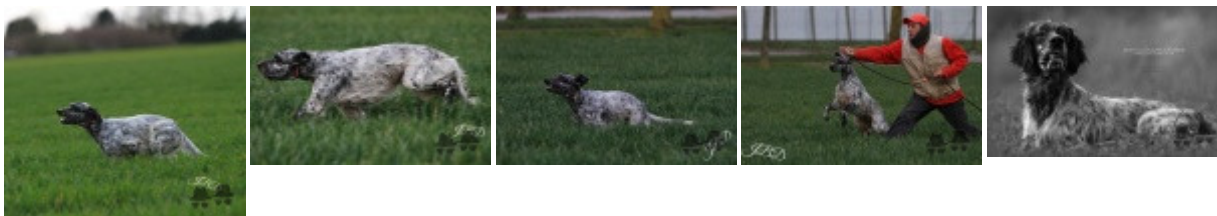
Résultats expositions

Lieu	Date	Classe	Juge	Qualif.	Pts
FR SAINT ANDRE LE GAZ 2024-05-25 (NE)	2024-05-25	CVM	POUJAUD	1 EXC+CACS-V	10

Excellent en tous points.

Total des points

10



Note : les données ne sont pas garanties. Elles ont été entrées par les membres sans garantie d'exactitude.