





LIZZO DU BIEF JOLI

2015-05-05 (M) LOF 238787/40959

Couleur : Noï.PBl.Env (bluebelton) / Dyspl. : A
[fiche affixe](#)**TOY DU SENTIER DES LUTINS**2002-09-29 (M) LOF 167778/27198
(TR) - lemon

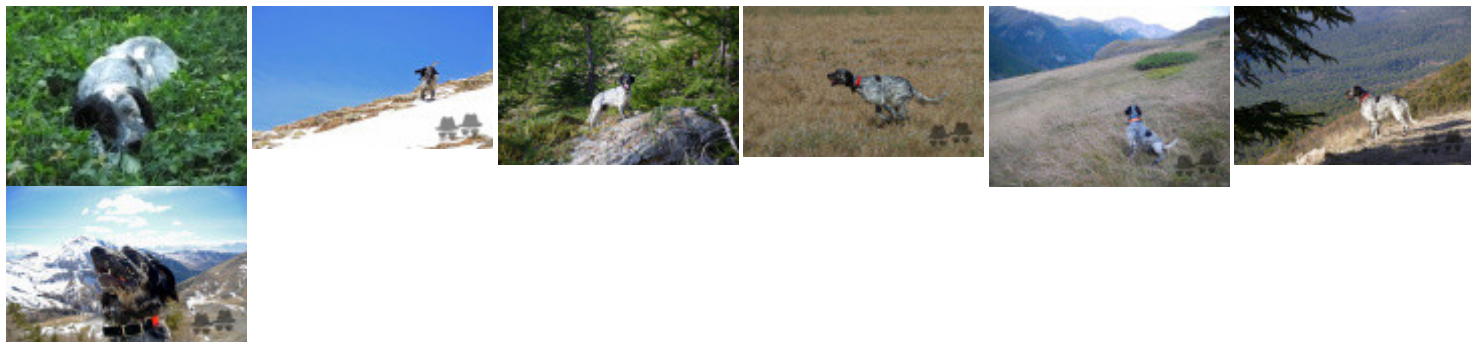
Père

VERDI DU BIEF JOLI2004-03-14 (M)
LOF 174726/28629
(CHT CHGS)
- bluebelton**SAIDA DE MALAUSE** 2001-01-01 (F)
LOF 157494/29418 (CHITF -CHTGS -CHP
-CHA -TR) - bluebelton**FIERO** 1996-08-10 (M) LOI ST551356
(CHGQ, Ch ITF, Ch IB, Ch ITT) - lemon**RADENTIS CALI** 2000-06-30 (F) LOF
160928/29151 (TR) - lemon**IROCKY DES BERGES DE LA
GÉLINE** 1993-06-20 (M) LOF
120187/20274 (TR,CH GQ) - bluebelton**MARDI DE MALAUSE** 1996-11-30 (F)
LOF 136011/25226 - lemon**ARNO** 1988-04-17
(M) LOI ST374735
(Ch. Int. Lav., Camp.
Ripr., Ch. Ital. Lav.) -
lemon**INDIRA** 1990-06-01
(F) LOI ST423625 (Ch
IT) - lemon**LERRY** 1997-02-14 (M)
LOI ST555862 (Ch GQ, Ch
IT) - bluebelton**RADENTIS BELLA**
1997-01-13 (F) LOI
ST559827 (IT Ch GQ) -
lemon**FRANCINI'S
ROCKY**
1989-02-25
(M) LOI
ST409893 (Ch.
Int. Lav., Ch. Ital. Lav.) - bluebelton**GUESTY DE LA MAZORRA**
1991-08-13 (F) LOF 117192/19292 (Tr
GQ) - bluebelton**JAZZ DES BERGES DE LA GÉLINE**
1994-07-22 (M) LOF 125053/18963
(TR) - lemon**DIVA** 1986-05-05 (F) LOF
91491/13448 (TR) - lemon

<p>Mère <u>HULANE DU SENTIER DES LUTINS</u> 2012-08-04 (F) LOF 223979/44397 - liver</p> 	<p><u>PICASSO</u> 2007-07-02 (M) LOI LO0864657 (Camp. Soc., CH GQ, Camp. Ripr., Ch. Int. Lav.) - bluebelton</p> 	<p><u>KAPO</u> 2003-11-10 (M) LOI LO0439835 (CH GQ, CH IT) - bluebelton</p> 	<p><u>NERO</u> 1997-03-29 (M) LOI LO9817889 (Ch T, Ch GQ) - bluebelton</p> 
<p><u>AKXEL DU SENTIER DES LUTINS</u> 2005-06-01 (F) LOF 181158/34973 (CHP - TRGQ - TR) - bluebelton</p> 	<p><u>ASIA</u> 2003-07-08 (F) LOI LO03125315 - bluebelton</p> 	<p><u>RADENTIS ZUM</u> 2002-07-08 (M) LOI LO02161851 (Camp. Tr. (Ch GQ), Camp. Int. Lav., Camp. Ital. Lav.) - lemon</p> 	<p><u>ALA</u> 2001-04-30 (F) LOI LO01153556 - bluebelton</p> 
<p>Eleveur : MOESCH Frédéric / Propriétaire : BERLENGUE Christophe (0675643398) Cotation : 1 Puce : 250268500869810 Dépôt ADN Sang italien (estimation) : 100 % Estimation des points au pédigrée : 40</p>	<p><u>BRILLA DELLA VECCHIA IRLANDA</u> 2003-08-01 (F) LOF 176519/32650 (TR) - bluebelton</p> 	<p><u>FIERO</u> 1996-08-10 (M) LOI ST551356 (CHGQ, Ch ITF, Ch IB, Ch ITT) - lemon</p> 	<p><u>GIBELTARIK BLONDIE</u> 2000-12-11 (F) LOI LO02122551 (CHIT.T) - lemon</p> 
		<p><u>RADENTIS COBRA</u> 2000-06-30 (M) LOI LO0128791 (Camp. Tr. (Ch GQ)) - lemon</p> 	<p><u>GEA</u> 1996-02-13 (F) LOI ST540438 - bluebelton</p>

Taux de consanguinité (estimation) : 5 %

FIERO (3 X 4) : 0.015778
ARNO (4,5 X 5,5,6) : 0.009766
RADENTIS BELLA (4 X 5) : 0.004097
LERRY (4 X 5) : 0.003967
RADENTIS GIAN (5,7,7 X 6,7,7,8,8,8,8) : 0.003307
RADENTIS SBRANCO (5 X 5,6,6) : 0.003113
DECOR LOT (6,7,8,8,8,8,8 X 7,7,8,8,8,8,8,8,8) : 0.002716
PICENUM UNGA (5 X 5,6) : 0.001953
ODE DEL SOLE (5 X 6,6) : 0.000977
DUN DEL MESCIO (7,7,8,8,8,8,8,8,8,8,8,8) : 0.000549
OLAF DEI TRE PONTI (6,7,8,8 X 7) : 0.000488
RADENTIS BORG (6 X 6,6,7,7) : 0.000488
DEM (7,7 X 7,8,8) : 0.000488
HALOA DELLA VECCHIA IRLANDA (6,7,8 X 7,7,8,8) : 0.000305
LEM DEL RESEGONE (7,8 X 7,8,8) : 0.000305
AMBO DEL VARO (6 X 7,7,7) : 0.000244
FRANCINI'S RAS (6 X 7) : 0.000244
RUDY DEL DIANELLA (6 X 7) : 0.000244
ATOS DELLE TORRICELLE (7,7 X 8,8,8) : 0.000183
MERA DELL ORSONE (7 X 7,8) : 0.000122
FRANCINI'S VANITY (7 X 8,8) : 0.000061
NYMPHE DE CAUSSE ET BRUYERE (7 X 8) : 0.000061
ORFEO DELLA TRAPPOLA (8 X 8,8) : 0.000031
BERNA (7,8 X 8) : 0.000031
FRANCINI'S PEGGY (8 X 8) : 0.000031



Note : les données ne sont pas garanties. Elles ont été entrées par les membres sans garantie d'exactitude.