

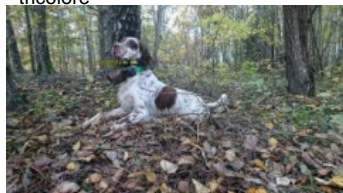
RENTSETTER CHULO

2015-08-08 (M) LOE 2284632
Couleur : Tricolor (tricolore)
[fiche affixe](#)



hosted by setter-anglais.fr

Père
DENDABERRI NOSTRUM
2011-10-26 (M)
LOE 2068084
(Ch GS)
- tricolore



GIBELTARIK BORIS 2000-12-14 (M)
GKC02014 (Ch T GQ) - liver



DODGE DEL TIRSO 1998-02-14 (M)
LOI LO9942918 (Ch IT IT-T, CHIB, Camp.
Tr. (Ch GQ)) - bluebelton



RADENTIS ERICA 1995-05-25 (F)
LOI ST531494 ((CH(II)B)) - lemon



DERRYK
1991-05-10 (M) LOI
ST443351 (Ch GQ) -
bluebelton

ASTRA DEL TIRSO 1992-10-01 (F)
LOI ST454300 - lemon



**RADENTIS
SBRANCO**
1991-07-01 (M) LOI
ST448908 (CH IB, Ch.
Int. Lav.) - lemon

ODE DEL SOLE 1993-09-10 (F) LOI
ST490145 - liver

DENDABERRI LIRU 2006-07-22 (F)
LOE 1662001 - lemon



RADENTIS D'ESPANA 1995-05-22
(M) LOE 990823 (Ch IT B, Ch GQ) -
lemon



**RADENTIS
SBRANCO**
1991-07-01 (M) LOI
ST448908 (CH IB, Ch.
Int. Lav.) - lemon

RADENTIS ALA 1994-03-15 (F) LOI
ST496649 (Ch T) - lemon

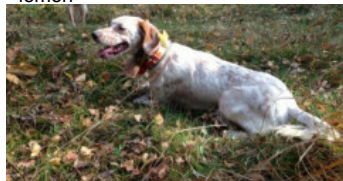


PALAZIENSIS RAMBO
1999-11-01 (M) LOI
LO0060896 (Ch W0F/CH, IT T,
ITF, Camp. Tr. (Ch GQ), CH(ES)T,
CH(GB)T) - lemon

DENDABERRI GINA (F) LOE
1512376

DENDABERRI CRISTINA 1999-10-12
(F) LOE 1134757 - lemon

Mère
DENDABERRILLAN
2009-07-01 (F)
LOE 1902387
(Finalista del PAN Setter Club España 2010)
- lemon



GIBELTARIK CHESTER 2001-11-05
(M) LOE KGC02202 (Ch GQ) - lemon



FIERO 1996-08-10 (M) LOI ST551356
(CHGQ, Ch ITF, Ch IB, Ch ITT) - lemon

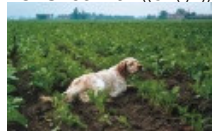


ARNO 1988-04-17
(M) LOI ST374735
(Ch. Int. Lav., Camp.
Ripr., Ch. Ital. Lav.) -
lemon



INDIRA 1990-06-01
(F) LOI ST423625 (Ch
IT) - lemon

RADENTIS ERICA 1995-05-25 (F)
LOI ST531494 ((CH(II)B)) - lemon



**RADENTIS
SBRANCO**
1991-07-01 (M) LOI
ST448908 (CH IB, Ch.
Int. Lav.) - lemon

ODE DEL SOLE 1993-09-10 (F) LOI
ST490145 - liver

RIA DE URTXUBIGANE (F) LOE
1439730

BURI (M) LOE 1260812

FIERO 1996-08-10
(M) LOI ST551356
(CHGQ, Ch ITF, Ch IB, Ch
ITT) - lemon



VERA 1997-07-02 (F) LOI LO9870340
- bluebelton

JAVA DE URTXUBIGANE (F) LOE
1061014 (TR .PR)

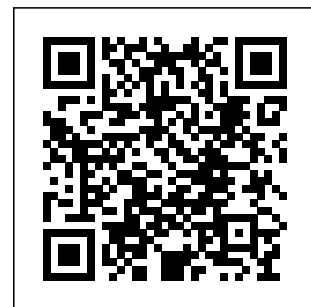
HIV DE PLAYABARRI (M) LOE
539995

GEMA DE URTXUBIGANE (F) LOE
0662786

Eleveur : Ander Garmendia / Propriétaire : Ander Etxeberria (a.etxeberria@hotmail.com)
 Sang italien (estimation) : 89 %
 Estimation des points au pédigrée : 34

Taux de consanguinité (estimation) : 7.3 %

RADENTIS ERICA (3 X 3) : 0.032898
RADENTIS GIAN (6,6,6,6,6,7,8,8 X 5,6,6,6,7) : 0.012695
DECOR LOT (6,6,7,7,7,7,7,7,7,8,8 X 6,7,7,7,7,7,8,8) : 0.009186
RADENTIS SBRANCO (4,4 X 4) : 0.008301
DUN DEL MESCHIO (7,8,8,8,8,8,8,8,8 X 7,7,8,8,8,8,8,8,8) : 0.002930
AMBO DEL VARO (5,5 X 5) : 0.002014
RADENTIS BORG (5,5,5 X 5) : 0.001953
SWING DELLA VECCHIA IRLANDA (7 X 5,6) : 0.000732
ROYAL VIENNA (6,6 X 6,7) : 0.000488
BERNA (7,7 X 7,7,8,8) : 0.000366
ATOS DELLE TORRICELLE (6 X 6,7,8) : 0.000366
RADENTIS DIDO (6,6,7 X 6) : 0.000244
MUR (7,8 X 8,8) : 0.000153
MARK DELLA BASSANA (7 X 7) : 0.000122
BAIRO (7,7,7,8 X 7) : 0.000061
GIP DELLA BASSANA (8 X 7) : 0.000061
DAGA (8 X 8) : 0.000031
OLA DELLA MARCIOLA (8 X 8,8) : 0.000031



Note : les données ne sont pas garanties. Elles ont été entrées par les membres sans garantie d'exactitude.