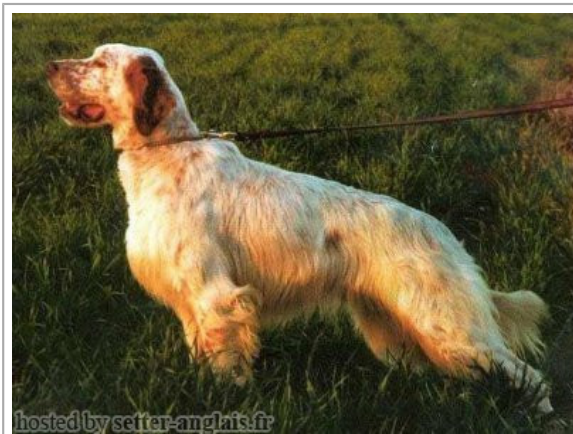
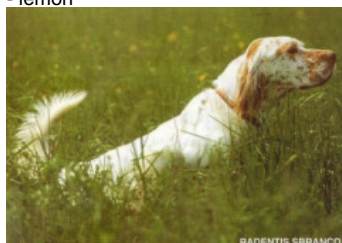


**RADENTIS D'ESPANA**

1995-05-22 (M) LOE 990823

Couleur : Fau.PBl.Env. (lemon) / Titres : Ch IT B, Ch GQ  
[fiche affixe](#)

Père  
**RADENTIS SBRANCO**  
1991-07-01 (M)  
LOI ST448908  
(CH IB, Ch. Int. Lav.)  
- lemon



**RADENTIS BORG** 1987-04-30 (M)  
LOI ST350267 (Ch. Int. Lav., CH GQ, Ch.  
Ital. Lav., Camp. Ripr.) - lemon



**RADENTIS OLA** 1984-09-30 (F) LOI  
ST298174 - lemon

**RADENTIS GIAN** 1983-01-02 (M) LOI  
ST258470 (Ch. Ital. Lav., Ch. Int. Lav.,  
Camp. Ripr.) - lemon



**DOLLY DELLA VECCHIA IRLANDA**  
1980-02-16 (F) LOI ST213976 -  
bluebelton

**RADENTIS DIDO** 1981-04-01 (M) LOI  
ST228056 - bluebelton



**ROVAL EDI** 1981-10-11 (F) LOI  
ST239196 - bluebelton

**DECOR LOT**  
1978-09-22 (M) LOI  
ST143178 (Ch IT, Ch  
T, CH GQ) - bluebelton



**ARIET DI CASTEL SAN  
GIORGIO** 1980-04-16 (F) LOI  
ST215349 (Ch L Ch Int) - tricolore



**BAIRO** 1975-05-03 (M) LOI ST091722

**KJRA** 1976-03-23 (F) LOI ST105503 -  
bluebelton

**DECOR LOT**  
1978-09-22 (M) LOI  
ST143178 (Ch IT, Ch  
T, CH GQ) - bluebelton



**DIANA** 1977-08-08 (F) LOI 119288 -  
lemon

**DECOR LOT**  
1978-09-22 (M) LOI  
ST143178 (Ch IT, Ch  
T, CH GQ) - bluebelton



**FIORENTINA DEL BIDENTE**  
1977-08-12 (F) LOI ST118821 - lemon

Mère  
**RADENTIS ALA**  
1994-03-15 (F)  
LOI ST496649  
(Ch T)  
- lemon

**RADENTIS BORG** 1987-04-30 (M)  
LOI ST350267 (Ch. Int. Lav., CH GQ, Ch.  
Ital. Lav., Camp. Ripr.) - lemon



**RADENTIS RAISSA** 1991-05-30 (F)  
LOI ST448920 - lemon

**RADENTIS GIAN** 1983-01-02 (M) LOI  
ST258470 (Ch. Ital. Lav., Ch. Int. Lav.,  
Camp. Ripr.) - lemon



**DOLLY DELLA VECCHIA IRLANDA**  
1980-02-16 (F) LOI ST213976 -  
bluebelton

**RADENTIS OMAR** 1990-01-06 (M)  
LOI ST414189 - bluebelton

**FAUNA DELLA VECCHIA IRLANDA**  
1985-01-02 (F) LOI ST302135 - lemon

**DECOR LOT**  
1978-09-22 (M) LOI  
ST143178 (Ch IT, Ch  
T, CH GQ) - bluebelton



**ARIET DI CASTEL SAN  
GIORGIO** 1980-04-16 (F) LOI  
ST215349 (Ch L Ch Int) - tricolore



**BAIRO** 1975-05-03 (M) LOI ST091722

**KJRA** 1976-03-23 (F) LOI ST105503 -  
bluebelton

**RADENTIS CROSS**  
1988-01-30 (M) LOI  
ST370436 - tricolore



**RADENTIS DUNA** 1987-05-30 (F) LOI  
ST359210 - lemon

**RADENTIS DIDO**  
1981-04-01 (M) LOI  
ST228056 -  
bluebelton

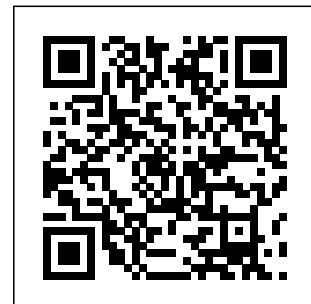


**ALA** 1976-11-01 (F) LOI ST109814 -  
lemon

Propriétaire : Benigo Sanchez Ares  
 LOI 521801, LOE 990823.  
 C.I.T(E.00), CHGB(E.00), TrGB(E.01) / CH IT B, ELITE B, Trialer.  
 ADN.  
 LOF=5000121  
 Tatouage : SRF018  
 Estimation des points au pédigrée : 54

## Taux de consanguinité (estimation) : 20.4 %

RADENTIS BORG (2 X 2) : 0.126404  
DECOR LOT (4,4,4 X 4,5,6,6,6) : 0.037109  
RADENTIS GIAN (3 X 3,5,5) : 0.016632  
RADENTIS DIDO (3 X 4) : 0.015686  
DUN DEL MESCHIQ (5,6,6,6 X 5,6,7,7,7,8,8,8) : 0.003662  
ZAR 11 (7,7,8,8,8,8,8 X 7,7,8,8) : 0.000977  
SARA 6 (7,7,8,8,8,8,8 X 7,7,8,8) : 0.000977  
VIMON REVEL (6,7,7,7 X 7,8) : 0.000412  
BRICK DEL ROVERE (7,7,8,8,8 X 7,8,8) : 0.000366  
DICH DI VAL D'IDICE (6,7,7,7 X 7,8) : 0.000366  
DAMA 17 (6,7,7,7 X 7,8) : 0.000366  
VAVA DEL TIDONE (7,8,8,8,8,8 X 8,8,8) : 0.000244  
TRUEBA DELLA FAGIANA (6,7,8,8,8 X 6,7,8) : 0.000244  
ARNO II DI VAL D'IDICE (7 X 6,8) : 0.000244  
CLAVARENSIS BETTY (7,8 X 7,8,8) : 0.000092  
GONZAGHENSIS MUR (8 X 8,8) : 0.000031  
BONA DEL ROVERE (8 X 8,8) : 0.000031  
ORSONE DELL ORSONE (8 X 8,8) : 0.000031  
CRISMANI BLACK (8 X 8,8) : 0.000031



Note : les données ne sont pas garanties. Elles ont été entrées par les membres sans garantie d'exactitude.