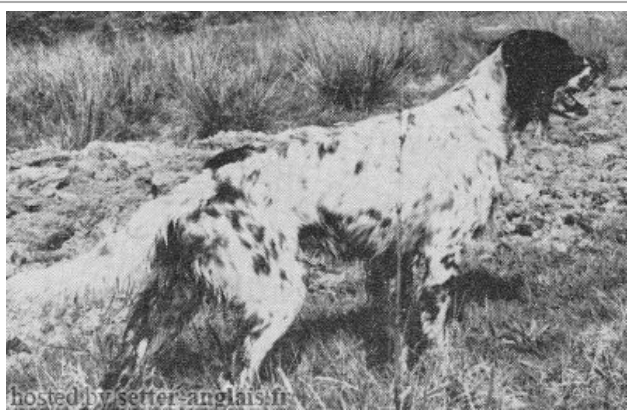







**QUACTUS DE RIADÉ**

1967-08-05 (M) LOF 32450/00953  
 Titres : TR, CH T, CH IT  
[fiche affixe](#)



Père <b>LAOS DU LERY</b> (M) LOF 22781/24 (Ch T)	<b>GAG DES HAIRIES</b> (M) LOF 16328 (Ch T)	<b>DIRAK DU FOUR FLEURI</b> (M) LOF 16327	<b>YA DE CAMPILLOS</b> (M) LOF 11746/300 (Ch T)	
		<b>DÉAL DES HAIRIES</b> (F) LOF 14563	<b>VILLIA DE PENROS</b> (F) LOF 15123	
	<b>GLAZIK DU LERY</b> (F) LOF 16955 (TR)	<b>CLAM DU MOULIN NOYÉ</b> (M) LOF	<b>ULLO DU VIGNAUD</b> 1946 (M) LOF 6548 (Ch T)	<b>YA DE CAMPILLOS</b> (M) LOF 11746/300 (Ch T)
		<b>WATT</b> (F) LOF (TR)	<b>AIRELLE DE LA CÉPÉE</b> (F) LOF	<b>YOTA DES HAIRIES</b> (F) LOF 11252
Mère <b>OBRA DE CAMPILLOS</b> (F) LOF 28635/660 (TR)	<b>CADY D'EMPOLI</b> (M) LOF 28486	<b>BRICK DEL ROVERE</b> 1956-10-16 (M) LOI 3898.56 (CH L CHINT) - bluebelton 	<b>RAF2</b> 1949-04-25 (M) LOI 69730.49 (CH L CHINT) - bluebelton 	
		<b>NARA DELLA FAGIANA</b> (F) LOI ST6453	<b>SONIA DEL ROVERE</b> 1951-08-15 (F) LOI 89082.51 (CH L CHINT) - liver 	
	<b>IRIS DE CAMPILLOS</b> (F) LOF 21788 (TR)	<b>BANCO DU BRIQ</b> (M) LOF 13269 (Ch T) 	<b>GONZAGHENSIS MUR</b> 1949-05-20 (M) LOI 84079.51 (Ch L R) - bluebelton 	<b>MARA 2</b> (F) LOI (ch)
		<b>DYNA DE CAMPILLOS</b> (F) LOF 21781	<b>VOUCKY DE LA GORRE</b> (M) LOF 8308	<b>URFA DES PETITES BRUYERES</b> (F) LOF 7377
			<b>BANJO DE BODÉAN</b> (M) LOF 13349	<b>UTA 1 DU VAL DÉLICES</b> (F) LOF 6588 (TR)

Propriétaire : Mr Servin  
 Sang italien (estimation) : 31 %  
 Estimation des points au pédigrée : 41

**Taux de consanguinité (estimation) : 1.3 %**

**UTA 1 DU VAL DÉLICES** (5,5 X 4) : 0.007812  
**RAE2** (6,6 X 4,5) : 0.003906  
**QUASI DE KOUBATS** (5 X 6) : 0.000977  
**INES DE SAINT COSME** (7,7 X 7) : 0.000244  
**KORRIGAN DE BODÉAN** (7,7 X 7) : 0.000244  
**PAN 2** (8,8 X 6,7,7) : 0.000122  
**HOURI DE BODÉAN** (8,8,8,8 X 8) : 0.000061



Note : les données ne sont pas garanties. Elles ont été entrées par les membres sans garantie d'exactitude.

