

IXAN DU MAS D'EYRAUD

2013-05-30 (M) LOF 229272/43504
 Couleur : Fau. PBl.Env. (lemon) / Titres : TAN
[fiche affixe](#)



Père
COBALT DU MAS D'EYRAUD
 2007-08-10 (M)
 LOF 194079/32671
 (TR VVOF/FTP CHGQ)
 - lemon



VAD DU MAS D'EYRAUD 2004-05-22
 (M) LOF 176886/28894 (TR GQ) -
 lemon



VISTA DU MAS D'EYRAUD
 2004-05-31 (F) LOF 176273/33679 -
 liver



RADENTIS BILLO 2001-10-25 (M)
 LOE 1376724 (Ch GQ) - lemon



ROSENN DU MAS D'EYRAUD
 2000-05-29 (F) LOF 154091/28767 (Ch
 GQ) - lemon



RADENTIS SENNA 2003-01-02 (M)
 LOI LO0366867 - bluebelton



RITA DU MAS D'EYRAUD
 2000-05-29 (F) LOF 154090/29079 -
 lemon



**RADENTIS
 SBRANCO**
 1991-07-01 (M) LOI
 ST448908 (CH IB, Ch.
 Int. Lav.) - lemon



RADENTIS ALA 1994-03-15 (F) LOI
 ST496649 (Ch T) - lemon



**GEX DU VAL DU
 RUTH** 1991-08-30 (M)
 LOF 111219/15890 (TR
 GQ) - lemon

MALINE 1996-05-17 (F) LOF
 133269/24239 - lemon










RADENTIS NOMAR
 1998-03-22 (M) LOI
 LO98133353 ((CHGQ CHITF /
 CHIT.B)) - liver

ASIA 2000-01-27 (F) LOI LO0055139
 - lemon



**GEX DU VAL DU
 RUTH** 1991-08-30 (M)
 LOF 111219/15890 (TR
 GQ) - lemon

MALINE 1996-05-17 (F) LOF
 133269/24239 - lemon

<p>Mère DIAM'S DU MAS D'EYRAUD 2008-07-20 (F) LOF 199338/39801 (TR) - lemon</p> 	<p>RADENTIS BILLO 2001-10-25 (M) LOE 1376724 (Ch GQ) - lemon</p> 	<p>RADENTIS SBRANCO 1991-07-01 (M) LOI ST448908 (CH IB, Ch. Int. Lav.) - lemon</p> 	<p>RADENTIS BORG 1987-04-30 (M) LOI ST350267 (Ch. Int. Lav., CH GQ, Ch. Ital. Lav., Camp. Ripr.) - lemon</p> 
	<p>UMLYN DU MAS D'EYRAUD 2003-10-21 (F) LOF 173469/32848 - lemon</p> 	<p>RADENTIS ALA 1994-03-15 (F) LOI ST496649 (Ch T) - lemon</p>	<p>RADENTIS BORG 1987-04-30 (M) LOI ST350267 (Ch. Int. Lav., CH GQ, Ch. Ital. Lav., Camp. Ripr.) - lemon</p> 
		<p>FIERO 1996-08-10 (M) LOI ST551356 (CHGQ, Ch ITF, Ch IB, Ch ITT) - lemon</p> 	<p>ARNO 1988-04-17 (M) LOI ST374735 (Ch. Int. Lav., Camp. Ripr., Ch. Ital. Lav.) - lemon</p> 
		<p>ROMANCE DU VAL DU RUTH 2000-05-10 (F) LOF 153660/28766 (Ch P) - lemon</p> 	<p>INDIRA 1990-06-01 (F) LOI ST423625 (Ch IT) - lemon</p> 
			<p>LAZZI DE MALAUSE 1995-12-15 (M) LOF 130695/20981 (CHP TR CH.T.) - lemon</p> 
			<p>NEVA DU VAL DU RUTH 1997-11-30 (F) LOF 141374/27189 - lemon</p>

Eleveur : LE MAS D'EYRAUD / Propriétaire : M CHRISTOPHE CIUCCI

Tatouage : 119VLF

Sang italien (estimation) : 85 %

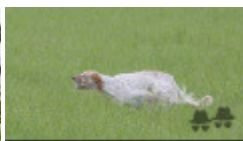
Estimation des points au pédigrée : 40

Taux de consanguinité (estimation) : 12.9 %

RADENTIS BILLO (3 X 2) : 0.073730
GEX DU VAL DU RUTH (4,4 X 5,5) : 0.016113
DECOR LOT (6,6,7,7,7,7,8,8,8,8,8 X 6,6,6,6,6,7,7,7,7,8,8,8,8) : 0.011200
RADENTIS SBRANCO (4,5 X 3) : 0.008301
RADENTIS BORG (5,5,6,6 X 4,4) : 0.005859
RADENTIS GIAN (6,6,7,7,8,8,8 X 5,5,5,7,7,7) : 0.005676
DUN DEL MESCHIO (7,7,8,8,8,8,8,8 X 7,7,7,8,8,8,8,8,8,8,8,8,8) : 0.003601
AOSTE DE KERFEUIL (5,5 X 6,6,6) : 0.001953
UNE BELLE DE KERFEUIL (6,6,7,7 X 7,7,7) : 0.000732
ROYAL MOZART (5,5,8 X 6,6) : 0.000252
ARO (8,8,8,8 X 8,8) : 0.000244
ALMER (7,7,7,7 X 8) : 0.000244
RADENTIS DIDO (6,7,7 X 5,6) : 0.000244
DEM (6,6,8 X 7,7,7) : 0.000183
DAGA (8,8 X 8,8,8) : 0.000183
NEDA DEL DIANELLA (8,8,8,8 X 8) : 0.000122

Résultats expositions

Lieu	Date	Classe	Juge	Qualif.	Pts
FR AJACCIO (SPE)	2016-05-14	COM	M. MEDARD MANGIN Jacques	3 TB	4
Total des points					4



Note : les données ne sont pas garanties. Elles ont été entrées par les membres sans garantie d'exactitude.

