

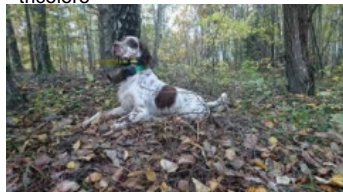
IMAN DE FUENTE LA PLATA

(M) LOE 124794988899

Couleur : Liver

[fiche affixe](#)

Père
DENDABERRI NOSTRUM
 2011-10-26 (M)
 LOE 2068084
 (Ch GS)
 - tricolore



GIBELTARIK BORIS 2000-12-14 (M)
 GKC02014 (Ch T GQ) - liver



DENDABERRI IRU 2006-07-22 (F)
 LOE 1662001 - lemon



DODGE DEL TIRSO 1998-02-14 (M)
 LOI LO9942918 (Ch IT IT-T, CHIB, Camp.
 Tr. (Ch GQ)) - bluebelton



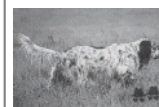
RADENTIS ERICA 1995-05-25 (F)
 LOI ST531494 ((CH(I)B)) - lemon



RADENTIS D'ESPANA 1995-05-22
 (M) LOE 990823 (Ch IT B, Ch GQ) -
 lemon



DENDABERRI GINA (F) LOE
 1512376



DERRYK
 1991-05-10 (M) LOI
 ST443351 (Ch GQ) -
 bluebelton

ASTRA DEL TIRSO 1992-10-01 (F)
 LOI ST454300 - lemon



**RADENTIS
 SBRANCO**
 1991-07-01 (M) LOI
 ST448908 (Ch IB, Ch.
 Int. Lav.) - lemon

ODE DEL SOLE 1993-09-10 (F) LOI
 ST490145 - liver





**RADENTIS
 SBRANCO**
 1991-07-01 (M) LOI
 ST448908 (Ch IB, Ch.
 Int. Lav.) - lemon

RADENTIS ALA 1994-03-15 (F) LOI
 ST496649 (Ch T) - lemon



PALAZIENSIS RAMBO
 1999-11-01 (M) LOI
 LO0060896 (Ch WOF/CH, IT T,
 ITF, Camp. Tr. (Ch GQ), CH(ES)T,
 CH(GB)T) - lemon

DENDABERRI CRISTINA 1999-10-12
 (F) LOE 1134757 - lemon

<p>Mère <u>DINA</u> 2010-09-01 (F) LOE 1965719 - lemon</p> 	<p><u>TOR</u> (M) LOE 1564222</p>	<p><u>MOSER DE URTXUBIGANE</u> (M) LOE 1280290 (Tr Cp(E03), TrPR(E04)) - lemon</p> 	<p><u>KIN DE URTXUBIGANE</u> (M) LOE 1122118 - lemon</p>	
		<p><u>ILUN</u> (F) LOE 0834503</p>	<p><u>EKO DEL VALLE DE MENA</u> (M) LOE 0445681</p>	<p><u>GEMA DE URTXUBIGANE</u> (F) LOE 698071</p>
	<p><u>ABRA llamada TELVA</u> 2005-06-05 (F) LOE 1551541 - lemon</p>	<p><u>TORN DE BAYARA</u> 2000 (M) LOE 1311952 - bluebelton</p>	<p><u>NASH DU POULIT SAN DANIS</u> 1997-01-01 (M) LOF 136341/25088 (TR) CHP CH.T. CHITF CHP CHT. CHIT. CH.T. CHITF / CHBE.B CHES.B) - bluebelton</p>	<p><u>BLIS</u> (F) LOE 0562257</p>
		<p><u>SOYKA DE BAYARA</u> (F) LOE 1247949 - lemon</p>	<p><u>NASH DU POULIT SAN DANIS</u> 1997-01-01 (M) LOF 136341/25088 (TR) CHP CH.T. CHITF CHP CHT. CHIT. CH.T. CHITF / CHBE.B CHES.B) - bluebelton</p>	<p><u>GARBUNO-KO ARGJ</u> (F) LOE 0766905</p>
			<p><u>ADA ARROSI</u> (F) LOE 0791247 - bluebelton</p>	

Propriétaire : Jose Antonio Sánchez González
Sang italien (estimation) : 70 %
Estimation des points au pédigrée : 23



Note : les données ne sont pas garanties. Elles ont été entrées par les membres sans garantie d'exactitude.