







DECOR LOT

1978-09-22 (M) LOI ST143178

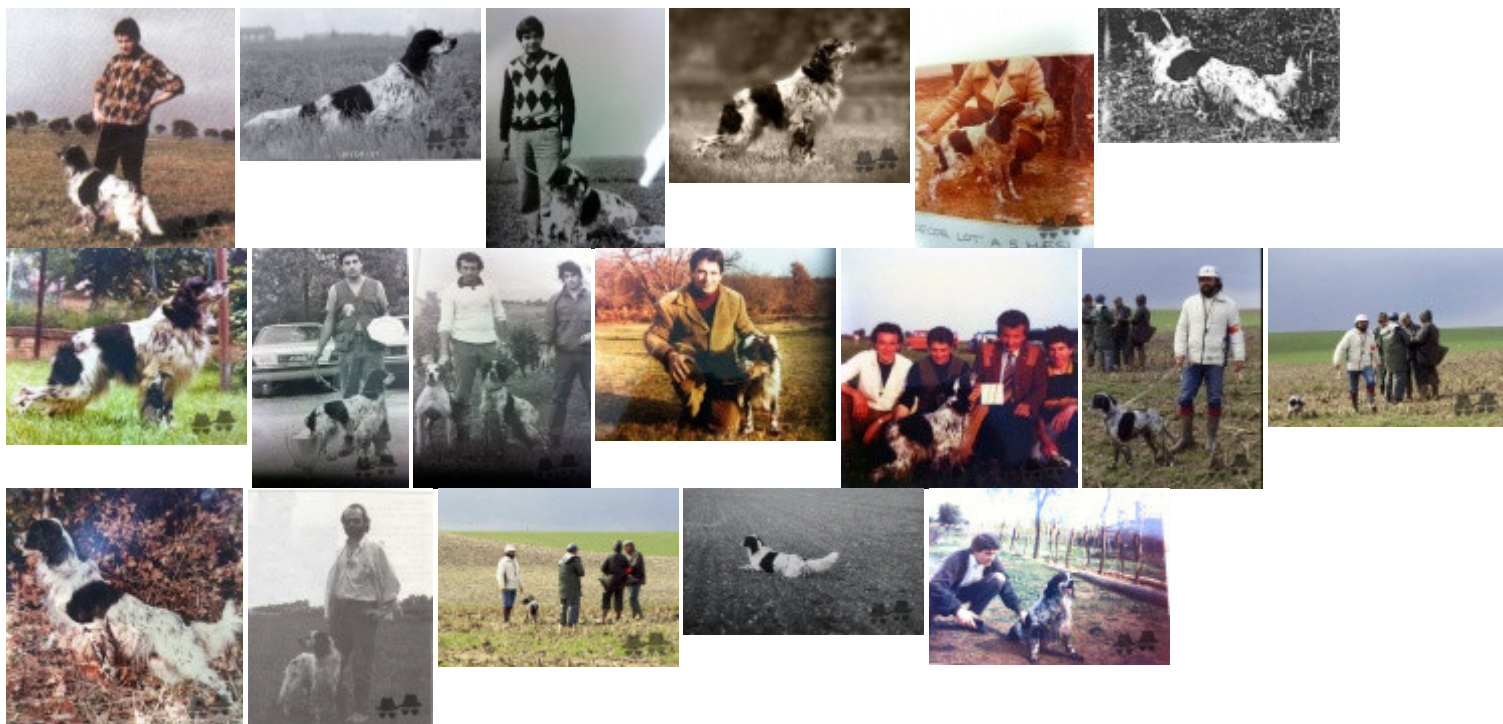
Couleur : BIANCO NERO PICCH. (bluebelton) / Titres : Ch IT, Ch T, CH GQ
[fiche affixe](#)

Père IRGO 1976-01-24 (M) LOI ST102949 (Ch. Int. Lav.) - lemon 	CLEM 1971-03-06 (M) LOI ST35681 (CH L, CH INT) 	VIMON REVEL 1962 (M) LOI ST14596 (Ch L Ch Int - Recommandé) 	CITO DEL VOLO 1959 (M) LOI 7887.59 (Recommandé)	
	DOLLJ 1966-10-04 (F) LOI ST002538	DAMA 17 (F) LOI ST20396	DICH DI VAL D'IDICE (M) LOI 14346	TICINENSIS GIOTTINA 1959-12-13 (F) LOI 8478.60 - bluebelton YAVA DEL TIDONE 1959-07-02 (M) LOI ST8123 (Ch L Ch Int) - bluebelton MIS DEL CIDNEO (F) LOI ST4329
Mère BONA DEL MESCHIO 1975-11-22 (F) LOI ST095120 - bluebelton 	DUN DEL MESCHIO 1972-04-08 (M) LOI ST046247 (Ch GQ - Ch reproducteur) - bluebelton 	CRISMANI OLAF 1962-05-10 (M) LOI ST19595 (CH L, CH INT) - bluebelton	ZAR 11 (M) LOI 9771 (Ch L Ch Int - Recommandé) SARA 6 (F) LOI ST3958 GIM 41 (M) LOI 10337 MIRCA 32 (F) LOI ST6936	
	BIRSA 1971-05-29 (F) LOI ST038617	ALMAR LEDA 1967-06-22 (F) LOI ST5851	BRILL 2 DEL ROVERE 1958 (M) LOI 5903.58 SIRENA DI BELLOSQUARDO 1957-07-10 (F) LOI ST5206	TRUEBA DELLA FAGIANA 1964-05-04 (M) LOI 22261.64 (Ch L - Recommandé) - lemon ALMAR DARMA 1962-04-22 (F) LOI ST14094 - lemon
	TEA 9 1967-04-02 (F) LOI ST004377	CRISMANI DIK 1964-11-29 (M) LOI ST28248 (CH GQ) - tricolore 	SHARBERRY NICK 1956-01-03 (M) LOI 3888.56 - bluebelton CRISMANI CARY (F) LOI 19304.64	FRANZ DEL CANSIGLIO (M) LOI ST14031 MILVA 5 (F) LOI ST15184

Eleveur : NOBILE OLIVIANO / Propriétaire : Ronchi Valerio
 recommandé
 Estimation des points au pédigré : 47

Taux de consanguinité (estimation) : 1 %

VAVA DEL TIDONE (4 X 6) : 0.001953
RAF2 (6 X 6,6,7,8,8) : 0.001343
SONIA DEL ROVERE (6 X 6,6,7,8) : 0.001221
GONZAGHENSIS MUR (6,6,7 X 6) : 0.001221
TELL68 (7 X 6,6,7,7,7,7,7,8,8) : 0.001160
COUNT WIND'EM (6,6 X 6) : 0.000977
ALA 28° (8 X 7,7,8,8,8,8,8,8,8,8,8) : 0.000366
LEO DELLA ZARA (8 X 7,7,8,8,8,8,8,8,8,8) : 0.000336
YANKEE BONDHU (8,8 X 6) : 0.000244
TICINENSIS HAPPY (6,6,7,7 X 8) : 0.000244
STRIFE BONDHU (8 X 6) : 0.000122
DIVA DEL TIDONE (6,7,7 X 8) : 0.000122
DAVID DEI VERONI (7,8 X 8) : 0.000092
LINGFIELD MYSTIC (8,8,8,8 X 8) : 0.000092
PAN 2 (8 X 8,8,8,8) : 0.000061
ADARE NIMA (8 X 8) : 0.000031



Note : les données ne sont pas garanties. Elles ont été entrées par les membres sans garantie d'exactitude.