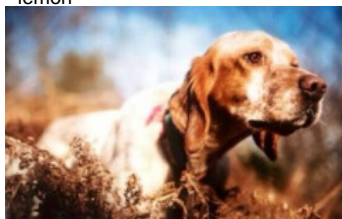


**NYKOS DES RIVES DU HAOU**

2017-03-01 (M) LOF 248979/42723

Couleur : Fau.PBl.Env. (lemon) / Titres : TAN / Dyspl. : A  
[fiche affixe](#)

Père  
**GADGET DU GOURG D'ENFER**  
2011-04-17 (M)  
LOF 216091/36856  
(TR CHP TRGQ CHT CHGQ CHIT)  
- lemon



**USSAN DU MAS D'EYRAUD**  
2003-10-21 (M) LOF 173466/28517  
(CHGQ TRGQ CHITF) - lemon



**ARBIA DU GOURG D'ENFER**  
2006-05-19 (F) LOF 181926/35089  
(CHA -TRGQ -TR) - tricolore



**FIERO** 1996-08-10 (M) LOI ST551356  
(CHGQ, Ch ITF, Ch IB, Ch ITT) - lemon



**ROMANCE DU VAL DU RUTH**  
2000-05-10 (F) LOF 153660/28766 (Ch  
P) - lemon



**SPHINX DU MIÈGE SOLE**  
2001-07-31 (M) LOF 161515/26055  
(TR) - lemon



**PUCE DU GOURG D'ENFER**  
1999-12-10 (F) LOF 152129/29032 -  
tricolore



**ARNO** 1988-04-17  
(M) LOI ST374735  
(Ch. Int. Lav., Camp.  
Ripr., Ch. Ital. Lav.) -  
lemon



**INDIRA** 1990-06-01  
(F) LOI ST423625 (Ch  
IT) - lemon



**LAZZI DE MALAUSE**  
1995-12-15 (M) LOF  
130695/20981 (CHP TR  
CH.T.) - lemon

**NEVA DU VAL DU RUTH** 1997-11-30  
(F) LOF 141374/27189 - lemon



**OR DES  
BERGES DE LA  
GÉLINE**  
1998-10-14 (M)  
LOF

148097/23643 (Ch P IT, Ch VOF/FTP) -  
lemon







**PIE DE MALAUSE** 1999-10-01 (F)  
LOF 151332/28179 - lemon



**IDO DE LA MAZORRA  
dit IRUN** 1993-07-05  
(M) LOF  
123995/17830 (TR, CH  
CS) - bluebelton



**JADE DU GOURG D'ENFER**  
1994-05-19 (F) LOF  
122811/22091 - tricolore

<p>Mère</p> <p><u>FURIE DES RIVES DU HAQU</u> 2010-02-08 (F) LOF 208639/40957 (CHA TR) - lemon</p> 	<p><u>VOLF DE CAZAQUS</u> 2004-05-01 (M) LOF 176024/28582 (CH.T. -CHP -CHA -VOF/FTA -TR) - lemon</p> 	<p><u>MAGIC DE KERFEUIL</u> 1996-07-11 (M) LOF 134276/21281 (TR, CH P, CH T) - bluebelton</p> 	<p><u>FRANCINI'S JEFF</u> 1993-04-03 (M) LOI ST479317 (Ch. Ital. Lav., Ch. Int. Lav., Camp. Ripr.) - bluebelton</p> 
	<p><u>VANILLE DU MAS DE BALETTE</u> 2004-03-08 (F) LOF 175062/33282 (Trialer, Ch A) - tricolore</p> 	<p><u>LORADA DE L'ECHO DE LA FORET</u> 1995-05-14 (F) LOF 127517/22592 (TR, CH A, CH P) - tricolore</p> 	<p><u>COOL DE CODORNIS</u> 1987-08-02 (M) LOF 92622/12503 (CH IT, CH GQ) - bluebelton</p> 
	<p><u>MOHICAN DES RIVES DU HAQU</u> 1996-01-28 (M) LOF 130914/20049 (CHA CHP TR) - tricolore</p> 	<p><u>COOL DE CODORNIS</u> 1987-08-02 (M) LOF 92622/12503 (CH IT, CH GQ) - bluebelton</p> 	<p><u>EMMA DE L'ECHO DE LA FORET</u> 1989-03-05 (F) LOF 98395/17214 (Ch P, Ch QC Recommandée Trialer) - tricolore</p> 
	<p><u>PANA DU MAS DE BALETTE</u> 1999-05-27 (F) LOF 151142/27999 - tricolore</p>	<p><u>JUNON DES PETITES CHAUMES</u> 1994-02-15 (F) LOF 121812/21435 (TR) - tricolore</p>	<p><u>GYM DE KERGONAN</u> 1991-09-16 (M) LOF 110603/16241 - bluebelton</p>

Eleveur : DUPERIER ROBERT / Propriétaire : AUDIBERT DANIEL

ADN=compatible.

Taille : 60 cm

Cotation : 1

Puce : 250268731892138

Dépôt ADN

Sang italien (estimation) : 69 %

Estimation des points au pédigree : 51

## Taux de consanguinité (estimation) : 1.3 %

RADENTIS GIAN (5,7,8,8,8 X 5) : 0.003372

ALMER (7,8 X 5,5,6) : 0.001831

DUN DEL MESCIO (7,8,8,8,8,8,8,8 X 7,7,7,8,8,8) : 0.001831

DEM (7,7,7,8 X 6,6) : 0.001709

UNE BELLE DE KERFEUIL (7,7,7,8 X 6) : 0.000854

DECOR LOT (6,7,7,7,8,8 X 6) : 0.000854

ARO (8,8,8 X 6,6,7) : 0.000610

JOKER DU MONT BILY (8,8,8 X 7,7,7,8) : 0.000458

NEDA DEL DIANELLA (8,8 X 6,6,7) : 0.000305

RAYA DU RIO COROLLAN (6 X 7) : 0.000244

BISCIA DEL SOLE (8 X 6,6) : 0.000244

ORFEO DELLA TRAPPOLA (8 X 6,6) : 0.000244

ANITA DU GUÉ DE BLANQUETAQUE (7 X 6) : 0.000244

NINO DU RIO COROLLAN (6 X 7) : 0.000244

TELEX (7,8 X 7) : 0.000183

RUBIS DU FORT LUGDUNUM (7 X 8,8) : 0.000061

FRANCINI'S TROL (7 X 8,8) : 0.000061

TIANE DU RIO COROLLAN (7 X 8,8) : 0.000061

LIZZO (8,8 X 8) : 0.000031



## Résultats concours

Lieu	Date	Type	Epreuve	N°	Juge	Conducteur	Qualif.	Pts
FR <u>GINASSERVIS</u>	2018-07-21	TAN	TAN		MEILI S		TAN	0
Total des points <u>Challenge Setter-anglais.fr 2018</u>								0
Total des points								0

Coefficients : solo x1, couple x2 / GT x1, GN x2, GS (bécasse, bécassine) x2, GS montagne x3, Printemps x2, Grande Quête x4

## Résultats expositions

<http://pedigree.setter-anglais.fr>

- La base de données des setters anglais -

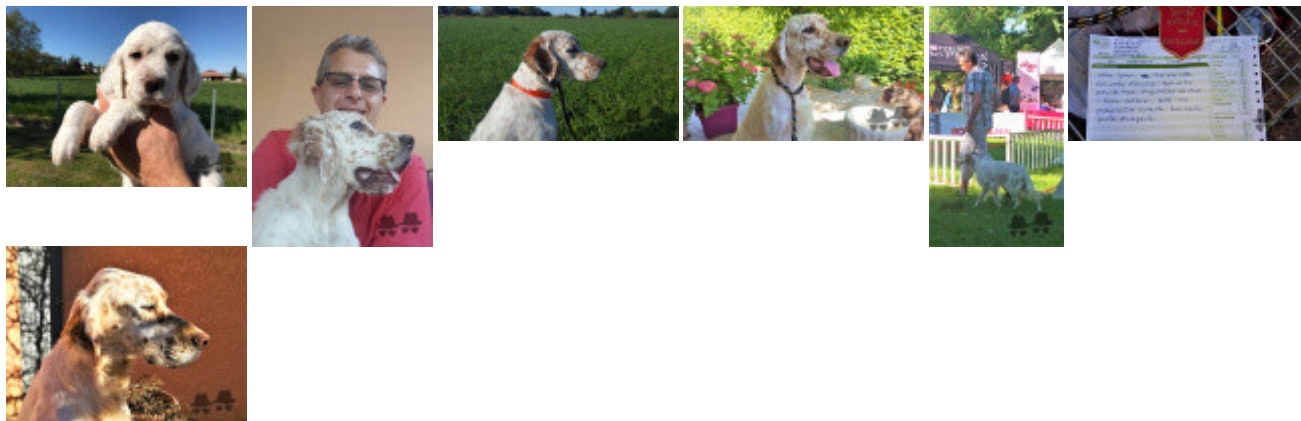
2/3

Lieu	Date	Classe	Juge	Qualif. Pts
FR <u>IRETS PAYS D'AIX (SPE)</u>	2018-06-17	CIM	M DUCOM JEAN-GUY	1 EXC 10

60 cm, lemon, tête bien setter, exc sortie d'encolure, ligne de dos près de terre angulations AV et AR, très bonne poitrine, belles soies, présentation correcte démarche facile et élégante.

Total des points

10



Note : les données ne sont pas garanties. Elles ont été entrées par les membres sans garantie d'exactitude.