









SAMBA DE KERFEUIL

2001-01-05 (F) LOF 157434/29601
 Couleur : Fau.PBl.Env. (lemon) / Dyspl. : D
[fiche affixe](#)



hosted by setter-anglais.fr

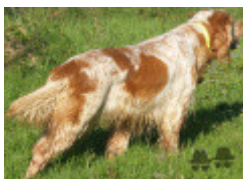
Père MATCH DE KERFEUIL 1996-07-11 (M) LOF 134274/21229 (TR) - bluebelton	FRANCINI'S JEFF 1993-04-03 (M) LOI ST479317 (Ch. Ital. Lav., Ch. Int. Lav., Camp. Ripr.) - bluebelton 	FRANCINI'S LUCA 1989-07-08 (M) LOI ST404483 (Ch. Ital. Lav., CH GQ, Ch. Int. Lav., Camp. Ripr.) - tricolore 	 DEM 1980-08-30 (M) LOI ST222808 (CH INT L RIP) - BIANCO-MACCHIA NERA OCCHIO DX-PI	
		FRANCINI'S SALLY 1986-01-19 (F) LOI ST325298 (Camp. Ripr.) - bluebelton	FRANCINI'S LORI 1980-07-21 (F) LOI ST219787 - BIANCO NERA PUNTEGGIATA	 FRANCINI'S RAS 1982-10-26 (M) LOI ST254436 (Camp. Ripr.) - bluebelton
	DEESSE DU VAL D'ARZ 1988-06-08 (F) LOF 95715/15373 (Ch P TR CS) - lemon 	RADENTIS GIAN 1983-01-02 (M) LOI ST258470 (Ch. Ital. Lav., Ch. Int. Lav., Camp. Ripr.) - lemon 	 DECOR LOT 1978-09-22 (M) LOI ST143178 (Ch IT, Ch T, CH GQ) - bluebelton	 ARIET DI CASTEL SAN GIORGIO 1980-04-16 (F) LOI ST215349 (Ch L Ch Int) - tricolore
		AURA DE KERFEUIL 1985-06-07 (F) LOF 83308/12908 (TR) - lemon	DEM 1980-08-30 (M) LOI ST222808 (CH INT L RIP) - BIANCO-MACCHIA NERA OCCHIO DX-PI	UNE BELLE DE KERFEUIL 1983-06-10 (F) LOF 76724/11149 (TR) - lemon

<p>Mère <u>GIPSY DE KERFEUIL</u> 1991-07-14 (F) LOF 110048/18831 (TR) - lemon</p>	<p><u>ARNO</u> 1988-04-17 (M) LOI ST374735 (Ch. Int. Lav., Camp. Ripr., Ch. Ital. Lav.) - lemon</p> 	<p><u>CRISMANI ATOS</u> 1980-02-01 (M) LOI ST208763 (Ch IT) - liver</p> 	<p><u>CRISMANI MORGAN</u> 1976-10-19 (M) LOI ST111852 - liver</p>	
	<p><u>ALTESSE DE KERFEUIL</u> 1985-06-07 (F) LOF 83307/12781 (Ch CS) - lemon</p> 	<p><u>SWING DELLA VECCHIA IRLANDA</u> 1984-08-01 (F) LOI ST295020 (Ch L) - lemon</p>	<p><u>VASCO</u> 1979-05-29 (M) LOI ST204310 - lemon</p>	<p><u>CRISMANI OLGA</u> 1978-08-10 (F) LOI ST139854 - bluebelton</p>
	<p><u>DEM</u> 1980-08-30 (M) LOI ST222808 (CH INT L RIP) - BIANCO-MACCHIA NERA OCCHIO DX-PI</p> 	<p><u>DUN DEL MESCCHIO</u> 1972-04-08 (M) LOI ST046247 (Ch GQ - Ch reproducteur) - bluebelton</p>	<p><u>LEDA</u> 1976-04-13 (F) LOF 50709/05251 - tricolore</p>	<p><u>HALQA DELLA VECCHIA IRLANDA</u> 1981-11-01 (F) LOI ST241483 - liver</p>
	<p><u>UNE BELLE DE KERFEUIL</u> 1983-06-10 (F) LOF 76724/11149 (TR) - lemon</p>	<p><u>JOKER DU MONT BILY</u> 1974-07-29 (M) LOF 48154/3617 (TR)</p>	<p><u>LARA DE KERFEUIL</u> 1975-09-07 (F) LOF 51068/5533 (TR)</p>	

Eleveur : MENANT VICTOR / Propriétaire : Mr Didier Dayde
Cotation : 1
Tatouage : 2APU263
Sang italien (estimation) : 81 %
Estimation des points au pédigrée : 39

Taux de consanguinité (estimation) : 6.1 %

DEM (4,4 X 3) : 0.031250
UNE BELLE DE KERFEUIL (4 X 3) : 0.015625
DUN DEL MESCCHIO (5,5,5,6 X 4,6) : 0.009277
BRILL 2 DEL ROVERE (7,7,7,8,8,8 X 6,7,8,8,8,8) : 0.001678
VAVA DEL TIDONE (8,8,8,8,8 X 5,8) : 0.001373
SHARBERRY NICK (7,8 X 7,7) : 0.000366
TRUEBA DELLA FAGIANA (7,7,7,7,8 X 6,8) : 0.000305
CRISMANI BLACK (8,8,8 X 7,8,8) : 0.000183
BRICK DEL ROVERE (8 X 6,8) : 0.000153
CRISMANI BILL (8,8,8 X 7,8,8) : 0.000092
BONA DEL ROVERE (8,8,8,8 X 7) : 0.000061
ORSONE DELL ORSONE (8,8,8,8 X 7) : 0.000061
DIANE DU FOUR FLEURI (8 X 7,8,8,8) : 0.000031
VIVO DI BELLOSQUARDO (8 X 8) : 0.000031
HEGLE DELLA NIVA (8 X 8) : 0.000031



Note : les données ne sont pas garanties. Elles ont été entrées par les membres sans garantie d'exactitude.

