

KARUS OF ALASIA LAND

2017-05-16 (M) CYENSE00000012345

Couleur : Liver

[fiche affixe](#)

Père
MASTER
2010-05-22 (M)
LOI LO10120424
- liver



BALDENSIS AZOR 2004-04-20 (M)
LOI LO0486582 (Camp. Ital. Lav., Camp.
Riprod.) - bluebelton



URIEL 2007-06-15 (F) LOI
LO0828030 - liver



QUAN DEL VOLANO 2006-09-10 (M)
LOI LO0737035 - bluebelton



**CHESTER DEL SEMENDRIA
SETTERS** (F) JR703953 - liver

Mère
INES DEL SEMENDRIA SETTERS
2012-05-12 (F)
JR704853
- liver



ANDREA DI GRUMA 2003-05-15 (M)
LOI LO03124401 (Camp. Ripr.) - lemon



GEA DI GRUMA 2000-01-02 (F) LOI
LO0049878 (Ch. Ital. Lav.) - tricolore

RADENTIS NOMAR 1998-03-22 (M)
LOI LO98133353 ((CHGQ CHITF /
CHIT.B)) - liver



NIKY 2004-11-21 (F) LOI LO0558352
- liver

KAPO' 2003-11-10 (M) LOI
LO0439835 (Ch IT GQ) - bluebelton



JEY 2000-06-01 (F) LOI LO0120468 -
lemon



AZOR OD RACE 2009-05-29 (M)
JR702465 - Liver



VENDI (F) JR700893 - liver



RAS DI GRUMA
2001-08-05 (M) LOI
LO01160073 (Ch. Ital.
Lav.) - bluebelton



DAISY DI GRUMA
1994-08-25 (F) LOI
ST515239 (Ch. Ital.
Lav., Ch. Int. Lav., Camp.
Ripr.) - tricolore

ARCO DI GRUMA 1998-05-19 (M)
LOI LO9933533 (Ch. Ital. Lav., Ch. Int. Lav.,
Camp. Ripr.) - tricolore

CALI DI GRUMA 1996-07-17 (F) LOI
548341 - bluebelton



**RADENTIS
SBRANCO**
1991-07-01 (M) LOI
ST448908 (CH IB, Ch.
Int. Lav.) - lemon



**KELLI DELLA
MARIKA** 1995-08-06
(F) LOI ST530204 (Ch.
Ital. Lav.) - bluebelton

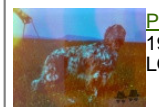
COK DEL DIANELLA 1997-02-25 (M)
LOI ST558051 (Camp. Ripr.) - bluebelton

SOFIA 1998-06-08 (F) LOI LO993335
- bluebelton



NERO 1997-03-29 (M)
LOI LO9817889 (Ch T, Ch
GQ) - bluebelton

KYBA 1998-01-01 (F) LOI
LO98118951 - lemon



PALAZIENSIS PEPE
1997-07-03 (M) LOI
LO99203608 - liver

DIANA 1994-03-14 (F) LOI ST499646
- bluebelton

BAE (M) JR700469ES

ZIMA ALESS SETTER (F)
JR701840ES



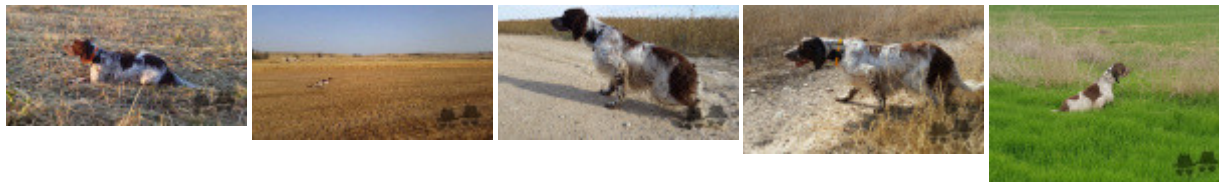
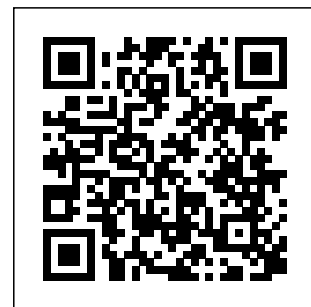
BECKHAM
2002-06-16
(M) LOI
LO02143991
(Camp. Tr. (Ch GQ) Camp. Ital. Lav. Camp. Int.
Lav.) - tricolore

TERRY 2003-01-05 (F) LOI
LO03143415 - tricolore

Eleveur : Loucas Louca / Propriétaire : Soleas Andreas
Sang italien (estimation) : 100 %
Estimation des points au pédigrée : 14

Taux de consanguinité (estimation) : 1.3 %

DECOR LOT (7,7,7,7,7,8,8,8 X 7,7,8,8,8,8,8,8) : 0.004181
RADENTIS SBRANCO (4 X 6) : 0.002075
RADENTIS GIAN (6,6,7 X 7,8,8,8) : 0.001282
RALE DEL DIANELLA (7,8,8,8,8 X 6,8,8) : 0.001099
ARNO (5,5,8 X 7) : 0.001038
PICASSO DEL BINARIO (6 X 6,8) : 0.000610
AMIN DI GRUMA (6,7,7,7 X 7) : 0.000610
RADENTIS BORG (5,5 X 7) : 0.000488
RUSTY DEL DIANELLA (7,7,8,8,8,8,8,8 X 8) : 0.000305
ROVAL MOZART (7 X 7,8,8) : 0.000244
LEM DEL RESEGONE (8,8,8 X 7,8) : 0.000214
CKITA DEL DIANELLA (8,8 X 7,8) : 0.000153
NYMPHE DE CAUSSE ET BRUYERE (7,8,8,8 X 8) : 0.000153
FRANCINI'S LUCA (6 X 8) : 0.000122
OKEY DEL DIANELLA (6 X 8) : 0.000122
MERA DELL ORSONE (8,8,8 X 7) : 0.000122
DEM (7 X 8,8) : 0.000122
NELSON DEL DIANELLA (7 X 7) : 0.000122
CALIGOLA DELLE OROBICHE (8 X 8,8) : 0.000031
IRIS DEL BINARIO (8 X 8,8) : 0.000031



Note : les données ne sont pas garanties. Elles ont été entrées par les membres sans garantie d'exactitude.