

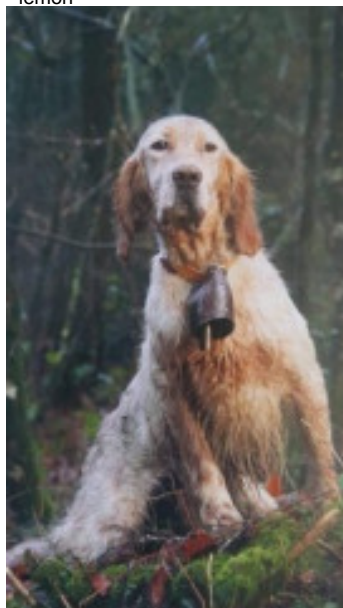
**MYRTILLE DES PAYS DE LOIRE**

2016-05-27 (F) LOF 245177

Couleur : Fau. PBl.Env.Tru. (lemon) / Titres : TAN

[fiche affixe](#)

Père  
**HUGH II DE L'ECHO DE LA FORET**  
 2012-06-08 (M)  
 LOF 222626/37691  
 (TR CH.T. CH-FTP CHITF CHCFR CH-FGT TRGQ)  
 - lemon



**BANJO DE L'ECHO DE LA FORET**  
 2006-05-08 (M) LOF 186808/31570  
 (TR, CH A, CH P, CH T, CHCFR) - lemon



**PALAZIENSIS RAMBO** 1999-11-01  
 (M) LOI LO0060896 (Ch W0F/CH, IT T, ITF, Camp. Tr. (Ch GQ), CH(ES)T, CH(GB)T) - lemon



**PALAZIENSIS PEPE**  
 1997-07-03 (M) LOI LO99203608 - liver



**LADY** 1994-04-30 (F) LOI ST499069  
 (Ch A) - bluebelton

**RADENTIS D'ESPANA**  
 1995-05-22 (M) LOE 990823 (Ch IT B, Ch GQ) - lemon



**NIRTIE DE L'ECHO DE LA FORET** 1997-06-23 (F) LOF 138882/25781 (CHP CHA TR) - tricolore



**SINE DE L'ECHO DE LA FORET**  
 2001-05-13 (F) LOF 160977/30671  
 (TR) - lemon



**PAIPER** 2005-01-10 (M) LOI LO0580213 (Ch. Ital. Lav., CH GQ, Ch. Int. Lav.) - bluebelton



**ORIO** 2002-05-14 (M) LOI LO02116390 (Camp. Tr. (Ch GQ)) - bluebelton



**KUTINA** 2002-04-08 (F) LOI LO02103234 (Camp. Ripr.) - tricolore

**LIDER DE PLAYABARRI dit LEADER**  
 1996-11-01 (M) LOE 856545 (Ch A, Ch T, Tr GQ) - lemon



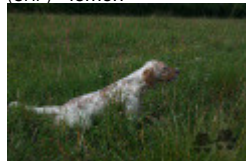
**SAÏDA DE L'ECHO DE LA FORET**  
 2001-07-01 (F) LOF 160674/30214  
 (CH A, CH CS) - lemon



**NADE DE L'ECHO DE LANVAUX** 1997-04-14 (F) LOF 138295/26034 (TR, CH A, CH T) - lemon



**ENGOON DE L'ECHO DE LA FORET**  
 2009-06-20 (F) LOF 203980/40138  
 (CHP) - lemon



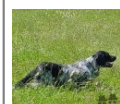
**NOSFERATUS DI VAL DI CHIANA**  
 2007-07-10 (M) LOI LO0867580  
 (Camp. Soc., CH GQ) - bluebelton



**KAPO'** 2003-11-10 (M) LOI LO0439835 (Ch IT GQ) - bluebelton



**NERO** 1997-03-29 (M) LOI LO9817889 (Ch T, Ch GQ) - bluebelton



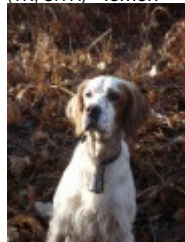
**KYBA** 1998-01-01 (F) LOI LO98118951 - lemon



Mère  
**GOLDIKOVA DU PARC DES CHAUMES**  
 2011-06-27 (F)  
 LOF 218606/42924  
 (CH GS, TR)  
 - lemon



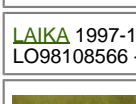
**TOPAZE DE L'ECHO DE LA FORET**  
 2002-05-26 (F) LOF 165658/31063  
 (TR, CH A) - lemon



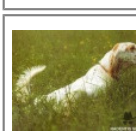
**KEDI** 2003-08-10 (F) LOI LO0411752 - bluebelton



**BREAK** 1996-12-03 (M) LOI ST553198 (Trialer GQ) - bluebelton



**LAIKA** 1997-11-18 (F) LOI LO98108566 - bluebelton



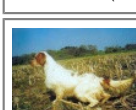
**RADENTIS D'ESPANA** 1995-05-22 (M) LOE 990823 (Ch IT B, Ch GQ) - lemon



**RADENTIS SBRANCO**  
 1991-07-01 (M) LOI ST448908 (CH IB, Ch. Int. Lav.) - lemon



**RADENTIS ALA** 1994-03-15 (F) LOI ST496649 (Ch T) - lemon



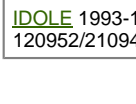
**NIRTIE DE L'ECHO DE LA FORET**  
 1997-06-23 (F) LOF 138882/25781  
 (CHP CHA TR) - tricolore



**HYPER DE L'ECHO DE LA FORET**  
 1992-01-01 (M) LOF 111469/16750 (CH T, CH A, TR GQ) - lemon



**IDOLE** 1993-12-02 (F) LOF 120952/21094 - bluebelton



Propriétaire : M HEAULE RICHARD  
 Puce : 250268731586146  
 Sang italien (estimation) : 83 %  
 Estimation des points au pédigrée : 54

## Taux de consanguinité (estimation) : 4.3 %

[RADENTIS D'ESPANA](#) (4 X 3) : 0.018066  
[NIRTIE DE L'ECHO DE LA FORET](#) (4 X 3) : 0.015625  
[HYPER DE L'ECHO DE LA FORET](#) (5,5 X 4) : 0.003906  
[DECOR LOT](#) (7,8,8,8,8,8 X 7,7,7,7,8,8,8) : 0.001831  
[RADENTIS GIAN](#) (6,7,7 X 6,6,8,8,8) : 0.001465  
[NEGUS](#) (7 X 6,6,6) : 0.000732  
[ALMER](#) (6,7,8 X 6) : 0.000610  
[RALF DEL DIANELLA](#) (8 X 6,8,8) : 0.000183  
[LEM DEL RESEGONE](#) (8 X 7,8,8) : 0.000092  
[DUN DEL MESCHIO](#) (8,8 X 8,8) : 0.000061  
[DEM](#) (7 X 8) : 0.000061  
[EMO DELLA TRAPPOLA](#) (7 X 8) : 0.000061  
[ORFEO DELLA TRAPPOLA](#) (8 X 8) : 0.000031  
[LEM DEL DIANELLA](#) (8 X 7,7,7,8) : 0.000031



### Résultats concours

Lieu	Date	Type	Epreuve	N°	Juge	Conducteur	Qualif.	Pts
FR <a href="#">CLERY SAINT ANDRE</a>	2017-07-29	TAN			MONTAGNY M / MADELAIN Y		TAN	0
Total des points <a href="#">Challenge Setter-anglais.fr 2017</a>								0
Total des points								0
Coefficients : solo x1, couple x2 / GT x1, GN x2, GS (bécasse, bécassine) x2, GS montagne x3, Printemps x2, Grande Quête x4								

Note : les données ne sont pas garanties. Elles ont été entrées par les membres sans garantie d'exactitude.