






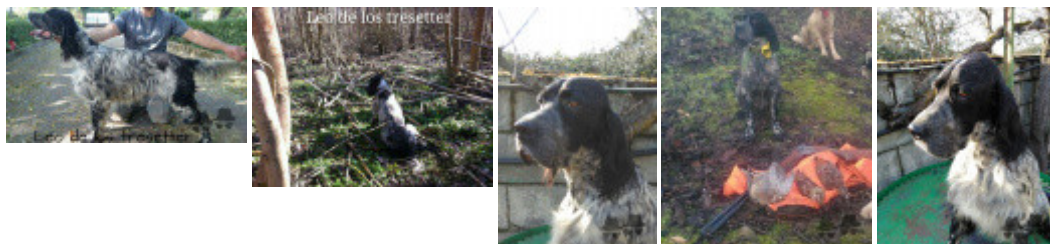
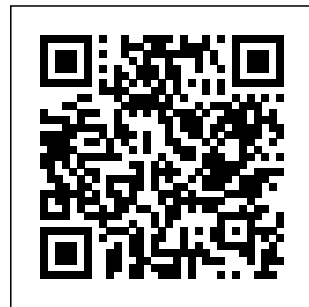
LEO DE LOS TRESETTER(M) 0148334
[fiche affixe](#)

Père THUNDERBOLT DE LOS VITORONES (M) LOE 1391300	ORIO 1998-03-01 (M) LOE 1131016 - tricolore 	NENCINI'S TACCO 1995-03-01 (M) LOI 522528 (CH.ITAL) - tricolore 	 NENCINI'S ORIO 1994-05-03 (M) LOI ST505071 - tricolore
	O'HARA (F) LOE 790811	DARMA 1996-05-02 (F) LOI 548944 - lemon 	IOLE 1992-10-21 (F) LOI ST474019 - lemon CLARC DEL MESCHIO 1988-11-02 (M) LOI 386971 - bluebelton NENCINI'S SELLY 1994-06-23 (F) LOI 510351 - lemon
Mère QUITTY DE LOS TRESETTER (F) 0096185	IRON-MAIDEN DE LOS VITORONES (M) LOE 1465010	LAMPO DELLA BASSANA 1994-03-20 (M) LOI ST499782 (Ch (E 98)) - lemon FAIRRAY PHOENIX (F) (CH(E.98))	 ORIO DELLA BASSANA 1990-04-01 (M) LOI ST420662 (CH ITAL B L A CH) INT B) - lemon ASTRA DELLA BASSANA 1987-04-25 (F) LOI 358895 (CH(C.I.B.I.)) - lemon
	JELA (F) 0084309	URSULA DE LOS VITORONES (F) LOE 902473	LAMPO DELLA BASSANA 1994-03-20 (M) LOI ST499782 (Ch (E 98)) - lemon IABELLE LE FOYER DU SETTER (F) LOE 0592825 - tricolore

Sang italien (estimation) : 61 %
Estimation des points au pédigrée : 6

Taux de consanguinité (estimation) : 4.8 %

[LAMPO DELLA BASSANA](#) (3 X 4) : 0.017578
[LOPEZ DELLA BASSANA](#) (6,7,7,7,7,7,7,7,8,8,8,8,8,8,8,8 X 6,7,7,7,7,8,8,8,8,8,8) : 0.014374
[CIBA DELLA BASSANA](#) (6,6,6,7,8,8,8 X 6,7,8,8) : 0.003387
[LORD DELLA BASSANA](#) (6,7 X 5,7) : 0.001785
[ITRI DELLA BASSANA](#) (6,7,7,8,8,8,8 X 6,8,8,8) : 0.001709
[LAICA DELLA BASSANA](#) (6,6,6,7 X 6) : 0.001709
[INGLIS DELLADERCHI](#) (6,6,6 X 6) : 0.001465
[DIC DELLA BASSANA](#) (6,6 X 6,7) : 0.001221
[TINA DELLA BASSANA](#) (7,7,7,7,8 X 6,7,8) : 0.001190
[GEA DELLA BASSANA](#) (6 X 5,7) : 0.000977
[REDO DELLA BASSANA](#) (7,7,8 X 7,7,7,8) : 0.000671
[MARK DELLA BASSANA](#) (5,7,7,7 X 7) : 0.000549
[UP DI CEREÀ](#) (7,8,8,8,8,8,8,8,8 X 7,8,8,8,8,8,8) : 0.000458
[TULA DI CEREÀ](#) (7,8,8,8,8 X 7,8,8) : 0.000275
[PEO DELLA BASSANA](#) (7,8,8,8,8 X 7,8,8) : 0.000275
[ASTRA DELLA BASSANA](#) (7,8 X 6,7,8) : 0.000183
[GIP DELLA BASSANA](#) (7,8,8,8 X 8,8) : 0.000153
[LINDO 3 DI CEREÀ](#) (8,8 X 8,8) : 0.000061
[MIRCA DELLA BASSANA](#) (7,7,8 X 7,8) : 0.000061



Note : les données ne sont pas garanties. Elles ont été entrées par les membres sans garantie d'exactitude.