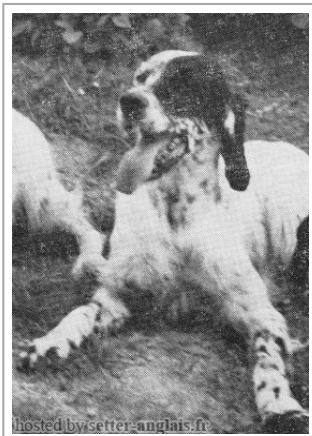


VADE DE RIADE

1972-01-03 (M) LOF 40676/2277
 Titres : TR, CH IT
[fiche affixe](#)



Père QUACTUS DE RIADE 1967-08-05 (M) LOF 32470/953 (CH.T. TR)	LAOS DU LERY (M) LOF 22781/24 (Ch T)	GAG DES HAIRIES (M) LOF 16328 (Ch T)	DIRAK DU FOUR FLEURI (M) LOF 16327
	OBRA DE CAMPILLOS (F) LOF 28635/660 (TR)	CADY D'EMPOLI (M) LOF 28486	GLAZIK DU LERY (F) LOF 16955 (TR)
IRIS DE CAMPILLOS (F) LOF 21788 (TR)			BRICK DEL ROVERE 1956-10-16 (M) LOI 3898.56 (CH L CHINT) - bluebelton
	IVAN DE CAMPILLOS 1959-05-29 (M) LOF 21785 (CH T, CH IT)	BANCO DU BRIO (M) LOF 13269 (Ch T)	
MUTIN DE LA GRANGE AUX BELLES 1963-08-29 (M) LOF 25217/00190 (CH T, CH CS, CH IB) - lemon			DYNA DE CAMPILLOS (F) LOF 21781
	PETULA DE RIADE (F) LOF 30907/870	GAO DES INCAS (F) LOF 16726	
MORANO DE L'ALÈNE D'OR 1963-10-28 (M) LOF 25802/220 (Ch IB) - bluebelton			ORPHÉE DE PORT ARTHUR (F) LOF 28310/522 (TR)
	ROSIÉ DE RIADE (F) LOF 34094/01538	MORANO DE L'ALÈNE D'OR 1963-10-28 (M) LOF 25802/220 (Ch IB) - bluebelton	
ROSIÉ DE RIADE (F) LOF 34094/01538			ORPHÉE DE PORT ARTHUR (F) LOF 28310/522 (TR)
	ROSIÉ DE RIADE (F) LOF 34094/01538	ORPHÉE DE PORT ARTHUR (F) LOF 28310/522 (TR)	
ROSIÉ DE RIADE (F) LOF 34094/01538			ORPHÉE DE PORT ARTHUR (F) LOF 28310/522 (TR)
	ROSIÉ DE RIADE (F) LOF 34094/01538	ORPHÉE DE PORT ARTHUR (F) LOF 28310/522 (TR)	
ROSIÉ DE RIADE (F) LOF 34094/01538			ORPHÉE DE PORT ARTHUR (F) LOF 28310/522 (TR)

Propriétaire : Mr. Servin
 Vainqueur PSS 1975.
 Cotation : 4
 Tatouage : AD064
 Sang italien (estimation) : 29 %
 Estimation des points au pédigrée : 43

Taux de consanguinité (estimation) : 3 %

BANCO DU BRIQ (4 X 4,6) : 0.009766
DYNA DE CAMPILLOS (4 X 4) : 0.007812
ULLO DU VIGNAUD (5 X 7,7,7,7,8,8,8,8) : 0.002930
UTA 1 DU VAL DÉLICES (5,6,6 X 5,8) : 0.002197
TELL68 (6 X 5) : 0.001221
RAF2 (5,6,7,7 X 6) : 0.001068
YA DE CAMPILLOS (5,5 X 7) : 0.000977
GONZAGHENSIS MUR (5 X 6) : 0.000977
VLAN DE BODÉAN (6,6 X 7,8) : 0.000488
YILLETTE DE NOGENT (6 X 6,6) : 0.000488
QUASI DE KOUBATS (6,7 X 7,8,8,8,8) : 0.000488
TOM DE PEN LUCK (6 X 6,6) : 0.000488
YOTA DES HAIRIES (5 X 7) : 0.000488
MYRAB DU PRÉ PAGNY (7 X 6,7) : 0.000244
ALA 28° (7 X 7) : 0.000122
PAN 2 (7,8,8 X 8,8) : 0.000122
LEO DELLA ZARA (7 X 7) : 0.000122
INES DE SAINT COSME (8,8,8 X 8) : 0.000061
KORRIGAN DE BODÉAN (8,8,8 X 8) : 0.000061
LINGFIELD MYSTIC (7 X 8,8) : 0.000061
DIA 3 (7 X 8,8) : 0.000061
FELIX DEL ROVERE (8,8 X 8) : 0.000031



Résultats concours

Lieu	Date	Type	Epreuve	N°	Juge	Conducteur	Qualif.	Pts
FR <u>LOUDEAC</u>	2006-12-05	Bécasse	solo	2	COIFFIER	SERVIN Albert	2 EXC	18
<i>Total des points Challenge Setter-anglais.fr 2006</i>								18
Total des points								18
<i>Coefficients : solo x1, couple x2 / GT x1, GN x2, GS (bécasse, bécassine) x2, GS montagne x3, Printemps x2, Grande Quête x4</i>								

Note : les données ne sont pas garanties. Elles ont été entrées par les membres sans garantie d'exactitude.