

KEVIN DEL PIAN DI RESCO

2017-11-07 (M) LOI LO1834688
Couleur : Tricolore
[fiche affixe](#)



Père
KANE DEL PIAN DI RESCO
2016-06-19 (M)
LOI LO16169769
- tricolore

Mère
DIANA DEL PIAN DI RESCO
2014-07-07 (F)
LOI LO14129096
- lemon

RADENTIS CARUSO 2010-01-15 (M)
LOI LO1054608 - tricolore

MAYA 2008-01-10 (F) LOI
LO08128608 - tricolore

RADENTIS CARUSO 2010-01-15 (M)
LOI LO1054608 - tricolore

ZOE 2010-03-05 (F) LOI LO1058204 -
lemon

RADENTIS IGOR 2007-07-24 (M) LOI
LO0858253 - lemon

AMBRA 2004-07-21 (F) LOI
LO0519780 - bluebelton

RIO 2005-07-20 (M) LOI LO0696220
(Ch. Ital. Lav.) - lemon

NENCINI'S ASIA 2002-06-13 (F) LOI
LO02155205 - tricolore

RADENTIS IGOR 2007-07-24 (M) LOI
LO0858253 - lemon

AMBRA 2004-07-21 (F) LOI
LO0519780 - bluebelton

VEGA 2005-11-14 (M) LOI
LO0669697 (Ch GQ) - lemon

TEA 2003-09-06 (F) LOI LO0423674 -
lemon

RADENTIS BOSS
1997-01-13 (M) LOI
ST559823 - lemon

RADENTIS FATA
2003-05-22 (F) LOI
LO0444018 - lemon

RADENTIS BOSS
1997-01-13 (M) LOI
ST559823 - lemon

FRANCINI'S MAILA 2002-01-12 (F)
LOI LO0285778 - bluebelton

BILLY 2000-06-26 (M) LOI
LO0114837 - liver

KIRA 2000-01-12 (F) LOI LO0058932
- bluebelton

FIERO 1996-08-10
(M) LOI ST551356
(CHGQ, Ch ITF, Ch IB, Ch
ITT) - lemon

NENCINI'S URRY 1999-03-02 (F) LOI
LO99176692 - bluebelton

RADENTIS BOSS
1997-01-13 (M) LOI
ST559823 - lemon

RADENTIS FATA
2003-05-22 (F) LOI
LO0444018 - lemon

RADENTIS BOSS
1997-01-13 (M) LOI
ST559823 - lemon

FRANCINI'S MAILA 2002-01-12 (F)
LOI LO0285778 - bluebelton

MARTIANISIUM LUTER
2001-05-05 (M) LOI
LO01138037 (CH GQ (Camp.
Tr.)) - bluebelton

MARTIANISIUM FRINA 2002-01-22
(F) LOI LO0247253 (Camp. Ripr.) -
bluebelton

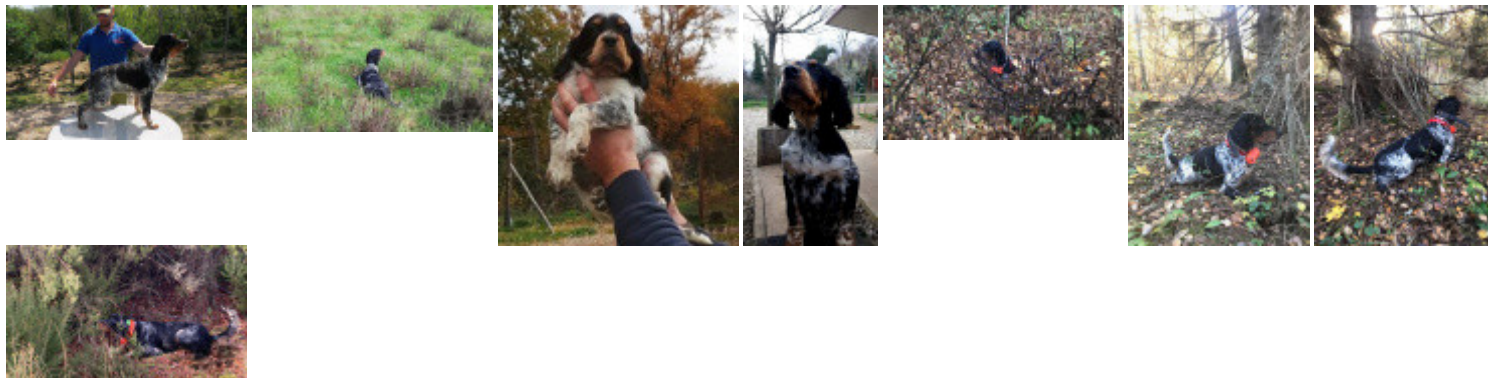
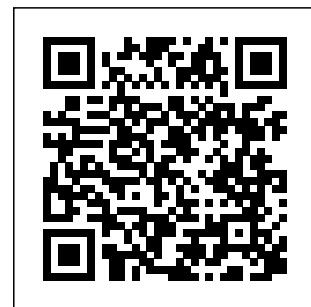
RAS 1997-04-26 (M) LOI ST560292 -
lemon

STRISCIA 1997-05-21 (F) LOI
LO9837599 - lemon

Eleveur : Cardi Remo / Propriétaire : Magnanensi Maurizio
 Puce : 380260100762576
 Estimation des points au pédigrée : 5

Taux de consanguinité (estimation) : 15.6 %

RADENTIS CARUSO (2 X 2) : 0.143738
RADENTIS GIAN (6,6,7,7,7,7,7 X 7,7,7,7) : 0.002441
DECOR LOT (7,7,8,8,8,8,8,8,8,8,8,8,8,8 X 8,8,8,8,8,8,8,8,8,8) : 0.002319
DEM (7,7,8,8,8 X 6,7,7,7,8,8) : 0.001831
NORD DI VAL DI CHIANA (5 X 6,7) : 0.001465
FRANCINI'S LUCA (6,7 X 6,7,7) : 0.000977
ARNO (5,6 X 6) : 0.000977
DUN DEL MESCHIO (8,8,8,8,8,8 X 7,8,8,8,8,8) : 0.000610
NEGUS (6 X 7,7,8,8) : 0.000366
RALF DEL DIANELLA (6,7,8 X 7) : 0.000305
DIK DELLA MARCIOLA (7,8 X 7,8) : 0.000244
FRANCINI'S SALLY (6 X 6,7) : 0.000244
FRANCINI'S LORI (7,7,8 X 7,7,8,8) : 0.000183
LEM DEL RESEGONE (7,8,8,8 X 8,8) : 0.000122
ATOS DELLE TORRICELLE (7,7,8 X 7,7) : 0.000122
NYMPHE DE CAUSSE ET BRUYERE (7,8 X 7) : 0.000061
MAGIS GIM (8,8 X 8,8,8) : 0.000061
BERNA (8,8,8 X 8,8) : 0.000061
MERA DELL'ORSONE (7,8,8 X 8,8) : 0.000061
OLAF DEI TRE PONTI (8,8 X 8,8,8) : 0.000061
ARTU (8 X 8) : 0.000031



Note : les données ne sont pas garanties. Elles ont été entrées par les membres sans garantie d'exactitude.