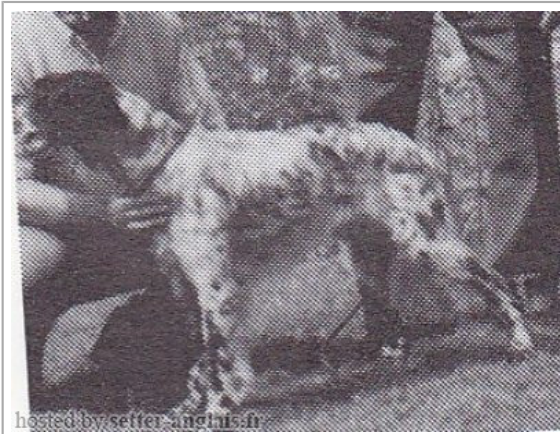


UVAC DU RIO COROLLAN

1983-10-05 (M) LOF 77513/9456
Couleur : Noï. PBI.Env.Mou. (bluebelton)
[fiche affixe](#)



Père
NINO DU RIO COROLLAN
1977-09-09 (M)
LOF 57237/5376
(Ch GQ)
- bluebelton



RUBIS DU FORT LUGDUNUM
1968-07-12 (M) LOF 34150 (CHGT TR) -
bluebelton



PACHA DU PORT OCEAN
1967-01-01 (M) LOF 29887 (CH T IT)

M'AMIE DES BRESSANS (F) LOF
24229/184 (Ch T)

QUASIMODO DE PORT ARTHUR
1967-04-15 (M) LOF 31946/839 (Ch T)
- bluebelton



MIRHAB DE LA FUSILLIERE (F) LOF
25393/282 (TR) - tricolore



**LAGARDERE
DE PORT
ARTHUR** (M)
LOF 24190 (TR)

NIBLICK DE PORT ARTHUR (F) LOF
27140/392 (TR, CH IB, CH IT)



**LINDO DEL
CECINA**
1956-07-16 (M)
LOI 3906.56 (Ch L
Ch Int) - bluebelton






HULOTTE DES BLEUETS
1958-02-20 (F) LOF 500108

LOUIS D'OR DE PORT ARTHUR (M)
LOF 23983 (Ch T)

JUDEE DE PORT ARTHUR (F) LOF
19577 (Ch T)

INCA DE LA MAESTRIA (M) LOF
18629

KITA (F) LOF 22056 (CH CS, CH IB)

Mère <u>RAYA DU RIO COROLLAN</u> 1980-07-23 (F) LOF 66488/8589 - bluebelton	<u>FRANCINI'S TROL</u> (M) LOF 58183/4902	<u>FRANCINI'S KRISS</u> 1974-09-18 (M) LOI ST077015 - n.d.	 <u>ZAR DEGLI ODDO</u> 1969-07-02 (M) LOI ST022231 (Ch GT) - lemon
		<u>FRANCINI'S MALYA</u> 1970-10-30 (F) LOI ST32662	 <u>FRANCINI'S MELODY</u> 1970-04-11 (F) LOI ST029917 (Ch IT T) - bluebelton
	<u>TAMARA DE LA FUSILLIERE</u> 1970-05-04 (F) LOF 37111/02008	<u>ROCK DE LA FUSILLIERE</u> (M) LOF 34445/1196	 <u>LITZ</u> 1962-04-22 (M) LOI ST13930 (Ch IT) - bluebelton
		<u>MERIDA DE PORT ARTHUR</u> (F) LOF 25916/311 (TR)	 <u>SAIL</u> 1965-02-19 (F) LOI ST24767
			<u>MUTIN DE LA GRANGE AUX BELLES</u> 1963-08-29 (M) LOF 25217/00190 (CH T, CH CS, CH IB) - lemon
			<u>HERSE DI BELLOSQUARDO</u> (F) LOF 28063/326
			 <u>ROCK DI CASTEL MUSELLA</u> 1961-02-17 (M) LOI 11022 (Ch T IT GT B IB) - bluebelton
			<u>HUPETTE DE PORT ARTHUR</u> (F) LOF 17085 (Ch T)

Eleveur : DALLOT ROGER / Propriétaire : Soubercaze Pierre

Cotation : 1

Tatouage : EPE470

Sang italien (estimation) : 55 %

Estimation des points au pédigrée : 27

Taux de consanguinité (estimation) : 2.5 %

ROCK DI CASTEL MUSELLA (5,5 X 4) : 0.007812
DE YOUKETTE DE PORT ARTHUR (5,6,6 X 5) : 0.004883
VAVA DEL TIDONE (5 X 5,6,6) : 0.003906
DJO DES HAIRIES (6,6,7,7 X 5) : 0.002930
YOUKETTE DE PORT ARTHUR (6,6,7,7,7,8,8 X 6) : 0.001221
BEN HUR DE PORT ARTHUR (6,6,7,7,7,8,8 X 6) : 0.001221
TICINENSIS HAPPY (6,7 X 7,8,8) : 0.000488
WALLIS DE CASTELMEUR (7,7,7,7,8,8,8,8,8,8 X 7,7) : 0.000488
ULLO DU VIGNAUD (7,7,7,7,8,8,8,8,8,8 X 7,7) : 0.000488
TELL68 (8,8 X 7,7,7,8,8) : 0.000458
GONZAGHENSIS MUR (7,7 X 6,7,8) : 0.000366
QUASI DE KOUBATS (7,8,8,8 X 8,8) : 0.000122
LEO DELLA ZARA (8,8 X 7,8,8) : 0.000122
UTA 1 DU VAL DÉLICES (8,8 X 7,7) : 0.000122
RAF2 (7 X 7,8,8,8,8) : 0.000122
ALA 28° (8,8 X 7,8,8) : 0.000122
LINGFIELD MYSTIC (8 X 8,8) : 0.000061
NAAS DE LA RÉVERIE (8 X 8) : 0.000031
GEA 4 (8,8 X 8) : 0.000031

Note : les données ne sont pas garanties. Elles ont été entrées par les membres sans garantie d'exactitude.

