

OPIUM DE FEUNTEUN BLEIS

2018-02-08 (M) LOF 254372/43370
Couleur : Noi.PBl.Env (bluebelton)
[fiche affixe](#)



hosted by setter-anglais.fr

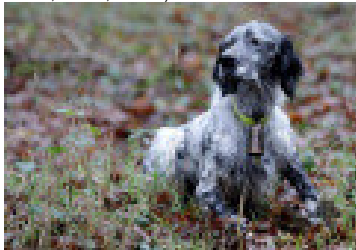
USSAN DU MAS D'EYRAUD

2003-10-21 (M) LOF 173466/28517 (CH P, CH GQ, CH IT) - lemon

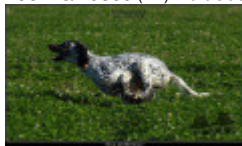


Père

HARPER DE BÉHIGO 2012-01-12 (M)
LOF 220125/37326 (CH P, CH A, CH T,
CH IT, TR GQ, CH GT) - bluebelton



EVA DE BÉHIGO 2009-09-21 (F) LOF
206713/40860 (TR) - bluebelton



FIERO 1996-08-10 (M) LOI 551356 (Ch ITF, Ch IB, Ch ITT) - lemon



ROMANCE DU VAL DU RUTH
2000-05-10 (F) LOF 153660/28766 (Ch P) - lemon



ARNO 1988-04-17 (M) LOI ST374735
(Ch IT, Ch IT T) - lemon



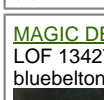
INDIRA 1990-06-01 (F) LOI ST423625
(Ch IT) - lemon



LAZZI DE MALAUSE 1995-12-15 (M)
LOF 130695/20981 (TR, CH P, CH T) - lemon



NEVA DU VAL DU RUTH 1997-11-30
(F) LOF 141374/27189 - lemon



MAGIC DE KERFEUIL 1996-07-11 (M)
LOF 134276/21281 (TR, CH P, CH T) - bluebelton



LORADA DE L'ECHO DE LA FORET
1995-05-14 (F) LOF 127517/22592 (TR,
CH A, CH P) - tricolore



CAPO DE LA ARMUÑA 1998-10-17 (M)
LOE 1061524 (Ch P, CHITc(04), TrCP(E01),
TrPR(E04)) - bluebelton



SALTA DE BÉHIGO 2001-03-24 (F)
LOF 158026/29768 (TR, CH A) - lemon



Mère
FLORA DE LA TOUR MADELOC
 2010-05-31 (F) LOF 213075/42683 (CH
 IT, TR) - bluebelton



CHAM DU VAL DU RUTH 2007-01-09
 (M) LOF 189877/31382 (CH GQ, CH IT, CH
 ITGQ) - lemon



**BOHEME DE L'OREE DU BOIS
 BECASSES** 2006-06-28 (F) LOF
 188159/36230 (TR, CH P, CH T) -
 bluebelton



KAPO 2003-11-10 (M) LOI LO0439835
 (Ch IT GQ) - bluebelton



ROSENN DU MAS D'EYRAUD
 2000-05-29 (F) LOF 154091/28767 (Ch
 GQ) - lemon



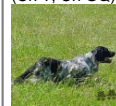
TIM DE ROCHE VILAINE 2002-01-02
 (M) LOF 163324/27344 (CH P, TR GQ) -
 bluebelton



**UNE BELLE DE L'OREE DU BOIS
 BECASSES** 2003-07-01 (F) LOF
 171912/33599 (TR, CH P, CH T) -
 bluebelton



NERO 1997-03-29 (M) LOI LO9817889
 (Ch T, Ch GQ) - bluebelton



KYBA 1998-01-01 (F) LOI LO98118951
 - lemon

GEX DU VAL DU RUTH 1991-08-30
 (M) LOF 111219/15890 (TR GQ) - lemon



MALINE 1996-05-17 (F) LOF
 133269/24239 - lemon

IAGO DE LAURENCIA 1993-05-17 (M)
 LOF 118125/17541 (CH P, TR GQ) -
 tricolore



OLGA DE ROCHE VILAINE
 1998-08-21 (F) LOF 144933/27873 -
 bluebelton

RAMSES II DE LA TOUR MADELOC
 2000-04-10 (M) LOF 154001/24777 (TR)
 - tricolore



**LINDA DE L'OREE DU BOIS
 BECASSES** 1995-09-01 (F) LOF
 129924/25631 (TR, CH T) - bluebelton

Eleveur : PASCAL BOSSER / Propriétaire : Bergesdelillet Bretagne 35 (0687560052, pgjudo@sfr.fr)

DNA Compatible parents

Taille : 60 cm

Cotation : 1

Puce : 250269811504297

Dépôt ADN

Sang italien (estimation) : 69 %

Estimation des points au pédigrée : 55

Taux de consanguinité (estimation) : 1.9 %

GEX DU VAL DU RUTH (5,5 X 4) : 0.007812

DECOR LOT (6,7,7,7,7,8,8,8 X 6,7,7) : 0.003174

COW BOY DES RIVES DE L'ESTRIGON (6,6 X 6,6) : 0.001953

DUN DEL MESCHIO (7,8,8,8,8,8,8,8,8,8 X 7,8,8) : 0.001129

AOSTE DE KERFEUIL (6,6,6 X 5) : 0.000977

ALMER (6,8 X 7,7,7) : 0.000916

UNE BELLE DE KERFEUIL (7,7,7,7 X 6,7) : 0.000732

DEM (7,7,7,7,7 X 6) : 0.000488

BASSINO (7,7 X 6,7,7) : 0.000488

JOKER DU MONT BILY (8,8,8,8,8 X 7,8,8,8) : 0.000397

LEM DEL RESEGONE (8,8 X 7,8,8) : 0.000244

ARO (7,8,8 X 8,8,8) : 0.000183

LIBAR DE LAURENCIA (7 X 8,8) : 0.000122

ULINE DE LA VIGNE D'IVRAIE (8 X 6) : 0.000122

NEDA DEL DIANELLA (7,8 X 8,8,8) : 0.000092

OLAF DEL TRE PONTI (8 X 7,8) : 0.000092

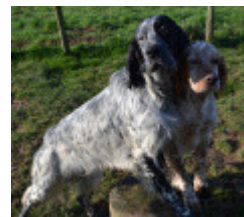
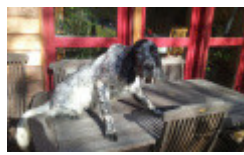
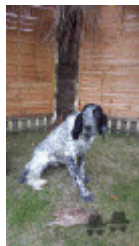
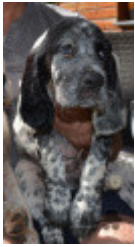
TWIST DE LA BASSE DORDOGNE (8 X 7) : 0.000061

MERA DELL ORSONE (8 X 7) : 0.000061

IVA DE KERFEUIL (8 X 8) : 0.000031

NINO DU RIO COROLLAN (8 X 8) : 0.000031

DAGA (8 X 8) : 0.000031



Note : les données ne sont pas garanties. Elles ont été entrées par les membres sans garantie d'exactitude.