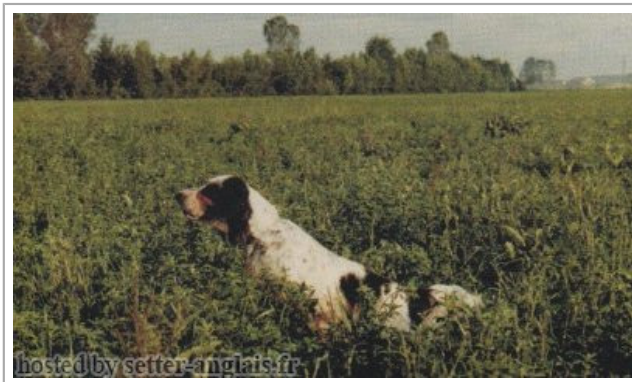






CIBA DELLA BASSANA

1979-03-15 (F) LOI ST200257

Couleur : TRICOLORE CON TESTA SIMMETRICA M (tricolore) / Titres : Camp. Ripr.
[fiche affixe](#)

Père LOPEZ DELLA BASSANA 1973-03-26 (M) LOI ST061329 (Ch IB, Ch I BT) - BIANCO 	UP DI CEREIA 1970-07-08 (M) LOI ST30970 (Ch Italie B, Ch Reproducteur)	LINDO 3 DI CEREIA 1961-06-07 (M) LOI 12103 (Ch L Ch Int) - lemon	FARO 6° (M) LOI ST8359-59 WANDA 2° DELLE VALLATE (F) LOI ST6664
		LINA DI CEREIA 1966-01-01 (F) LOI ST17864	OTTO DELLA NIVA (M) LOI ST12518 CRISMANI DAIANA (F) LOI ST12118
	AMBA DELLA BASSANA 1969-09-26 (F) LOI ST24136	NICO (M) LOI ST22090	 DUCA DI VAL D'IDICE (M) LOI ST14339 (CH ITAL)
		ALA 1967-06-30 (F) LOI ST011901	MILCA 3° (F) LOI ST14472  ERNFORD ZEPHIR 1962-06-27 (M) LOI ST23012
Mère TJNE DEL TARTARO 1973-06-28 (F) LOI ST63814	CRISMANI DUMBO 1969-02-26 (M) LOI ST32957 - tricolore	CRISMANI ASTRO (M) LOI ST27622	VALIANT WILL (M) LOI ST16751 (CH) CRISMANI BYSSHE (F) LOI ST19301
		 CRISMANI CARY (F) LOI 19304.64	BRILL 2 DEL ROVERE 1958 (M) LOI 5903.58 CRISMANI CALI (F) LOI ST6834
	FARA 1971-04-14 (F) LOI ST037657	SAULO DI CEREIA 1968-05-10 (M) LOI ST15347 (CHIT INTCH)	DAVID ST 28814 DI TEIOLO (M) LOI ST0064811 LODA (F) LOI ST12105
		GAIA DELLE MORENE (F) LOI ST26657	BRICK ST16955 DEL CROCIONE (M) LOI ST0021931 LARA DELLE MORENE (F) LOI ST8387

Eleveur : LUI REMO / Propriétaire : Remo Lui
 1ère femelle titrée Campione Assoluto.
 Estimation des points au pédigrée : 32

Taux de consanguinité (estimation) : 2.2 %

CRISMANI CALI (5 X 4,6) : 0.004395
CRISMANI DAIANA (4 X 5) : 0.004028
OTTO DELLA NIVA (4 X 5) : 0.003906
QUES DELLE MORENE (7,7,7 X 6,6,6,6,8,8,8) : 0.001953
TELL68 (7,7,8 X 6,6,7,7,8,8) : 0.001770
ALA 28° (7,8,8,8,8 X 7,7,7,7,8,8) : 0.001282
LEO DELLA ZARA (7,8,8,8,8 X 7,7,7,7,8,8) : 0.001282
RAF2 (7,7 X 6,6,8) : 0.001038
ASTRA 5 (6 X 5,5,7) : 0.000977
QUEROS DELLE MORENE (6,7 X 6,8) : 0.000854
YANKEE BONDHU (6 X 7,8,8) : 0.000244
GONZAGHENSIS MUR (7,7 X 8) : 0.000122
QUERCIA DELLE MORENE (8 X 7,7) : 0.000122
PAN 2 (8 X 8,8,8,8,8,8) : 0.000061
KIM 6 (8 X 7) : 0.000061



Note : les données ne sont pas garanties. Elles ont été entrées par les membres sans garantie d'exactitude.