









**NOTTE DES CHEVAUCHEURS DU VENT**

2017-07-01 (F) LOF 251843/50817

Couleur : Noi.PBl.Env (bluebelton) / Titres : TAN / Dyspl. : B  
[fiche affixe](#)

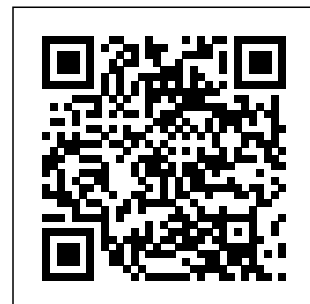
Père <b>NAPO DE CORIAM</b> 2014-12-07 (M) LOSH1164147 (TR GQ) - bluebelton	<b>NATAN</b> 2012-10-03 (M) LOI LO12157969 (CH IT GQ, Camp. TR. (CH GQ), CH(I)T) - bluebelton	<b>KAPO</b> 2003-11-10 (M) LOI LO0439835 (Ch IT GQ) - bluebelton	<b>NERO</b> 1997-03-29 (M) LOI LO9817889 (Ch T, Ch GQ) - bluebelton
		<b>QUATTA</b> 2009-06-11 (F) LOI LO1085288 - tricolore	<b>KYBA</b> 1998-01-01 (F) LOI LO98118951 - lemon
	<b>HOT LOVE DE CORIAM</b> 2008-08-29 (F) LOSH1049371 - bluebelton	<b>BOBET DI LORO PICENO</b> 2003-08-10 (M) LOI LO041853 (Camp. Tr. (Ch GQ), Ch Ital. Lav., ChIT) - tricolore	<b>AMY</b> 2002-08-10 (F) LOI LO02143515 - tricolore
		<b>BARACCA DE CORIAM</b> (F) LOSH0915929 - bluebelton	<b>RADENTIS NOMAR</b> 1998-03-22 (M) LOI LO98133353 ((CHGQ CHITF / CHIT.B)) - liver
			<b>TRUEBA DI LORO PICENO</b> 1999-09-25 (F) LOI LO0049020 - BIANCO MASCHERA ASIMMETRICA SX E
			<b>NERO</b> 1997-03-29 (M) LOI LO9817889 (Ch T, Ch GQ) - bluebelton
			<b>UTOPIE DE CORIAM</b> 1996-10-24 (F) LOSH799805

<p>Mère <b>IMALAYA DELL'ABAZIA</b> 2015-07-14 (F) LOF 247764/48623 (TAN, TR, CH IT) - bluebelton</p> 	<p><b>GIAR D'ALERIA</b> 2008-11-15 (M) LOI LO09120198 (Camp. Soc., Ch. Ita. Lav.) - lemon</p> 	<p><b>LORD DEL ZAGNIS</b> 2002-09-30 (M) LOI LO02167262 (Ch. Ital. Lav., CH GQ, Ch. Int. Lav.) - lemon</p> 	<p><b>RAMBO DEL ZAGNIS</b> 1994-12-29 (M) LOI ST514955 (Ch. Ital. Lav.) - tricolore</p> 
	<p><b>LULA DELL'ABAZIA</b> 2011-04-20 (F) LOI LO11108227 - bluebelton</p>	<p><b>FATA DI BOSCOBANCO</b> 2005-08-04 (F) LOI LO0628070 (Ch. Ital. Lav.) - bluebelton</p>	<p><b>PALAZIENSIS RAMBO</b> 1999-11-01 (M) LOI LO0060896 (Ch WOF/CH, IT T, ITF, Camp. Tr. (Ch GQ), CH(ES)T, CH(GB)T) - lemon</p> 
	<p><b>MUR DELL'ABAZIA</b> 2003-08-10 (M) LOI LO047122 (Camp. Ital. Lav.) - tricolore</p> 	<p><b>FIERO</b> 1996-08-10 (M) LOI ST551356 (CHGQ, Ch ITF, Ch IB, Ch ITT) - lemon</p> 	<p><b>MALYA DI SOVIGLIANA</b> 2000-01-05 (F) LOI LO0099099 - tricolore</p>
	<p><b>YURY DELL'ABAZIA</b> 2006-05-05 (F) LOI LO0735229 - lemon</p>	<p><b>PUNIPEGGI DELL'ABAZIA</b> 1997-06-23 (F) LOI LO98109146 - tricolore</p>	<p><b>KAPO'</b> 2003-11-10 (M) LOI LO0439835 (Ch IT GQ) - bluebelton</p> 
			<p><b>ASIA</b> 2000-10-23 (F) LOI LO0180242 - lemon</p>

Eleveur : GOMEZ Raymond / Propriétaire : BIGNOLLES Vincent (688964882, vincentbignolles@free.fr)  
(TAN)  
ADN=compatible Mère.  
Taille : 53 cm  
Cotation : 2  
Puce : 250268732006703  
Dépôt ADN  
Sang italien (estimation) : 99 %  
Estimation des points au pédigrée : 38

## Taux de consanguinité (estimation) : 3.6 %

**KAPO'** (3 X 4) : 0.015778  
**NEGUS** (6,6,6 X 6,6,6,7,8,8) : 0.004395  
**NERO** (4,4 X 5) : 0.003906  
**DECOR LOT** (7,7,7,7,8,8,8,8,8 X 7,8,8,8,8,8) : 0.002716  
**PALAZIENSIS PEPE** (6,6 X 5) : 0.001953  
**NORD DI VAL DI CHIANA** (5 X 5) : 0.001953  
**GUFO DI VAL DI CHIANA** (5,5 X 6,7,7) : 0.001953  
**RADENTIS GIAN** (7,7 X 6,8,8) : 0.000732  
**LEM DEL RESEGONE** (7,8,8 X 7,8,8,8) : 0.000519  
**LEM DEL DIANELLA** (7,7,7 X 7,7,7,7,8) : 0.000366  
**DEM** (7,7,8 X 7) : 0.000305  
**FRANCINI'S ASTON 1** (7,7 X 7,8) : 0.000244  
**DUN DEL MESCHIO** (8,8,8 X 8,8,8) : 0.000214  
**ORFEO DELLA TRAPPOLA** (8,8 X 7,8) : 0.000183  
**FRANCINI'S RAS** (7,8 X 8,8) : 0.000153  
**FRANCINI'S ASTON** (7 X 7) : 0.000122  
**ROVAL MOZART** (7,8 X 8) : 0.000092  
**NYPHE DE CAUSSE ET BRUYERE** (8 X 7) : 0.000061  
**RUDY DEL DIANELLA** (7,8 X 8) : 0.000061  
**DIK DELLA MARCIOLA** (8 X 7) : 0.000061  
**RALF DEL DIANELLA** (6,8,8,8 X 7) : 0.000061  
**OLAF DEI TRE PONTI** (7,8 X 8) : 0.000031  
**MERA DELL'ORSONE** (7,8 X 8) : 0.000031

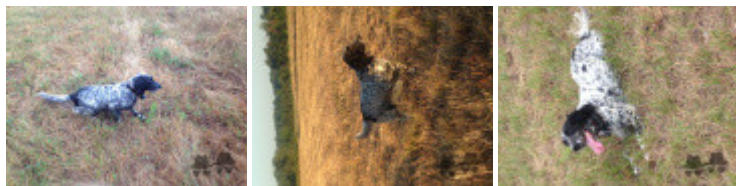


## Résultats concours

Lieu	Date	Type	Epreuve	N°	Juge	Conducteur	Qualif.	Pts
FR <b>CHATEAU GAILLARD</b>	2019-07-20	TAN			M GOMEZ R		TAN	0
Total des points <b>Challenge Setter-anglais.fr 2019</b>								0
Total des points								0
Coefficients : solo x1, couple x2 / GT x1, GN x2, GS (bécasse, bécassine) x2, GS montagne x3, Printemps x2, Grande Quête x4								

## Résultats expositions

Lieu	Date	Classe	Juge	Qualif.	Pts
FR <a href="#">CHATILLON LE PALLUD REGIONALE D' (RE)</a>	2018-06-17	CJF	M VAGNE ROBERT	EXC	7
TB tête, exc encolure, exc dessus, dessous, épaule et cuisse. Le rein est solide. Déjà construite enlice.					
FR <a href="#">CHATILLON LA PALLUD REGIONALE D' (RE)</a>	2019-06-23	COF	DUPUY JEAN-CLAUDE	EXC	7
53 cm, très bonne tête, exc sortie d'encolure, exc dessus, mais croupe légèrement avalée, exc poitrine, exc soies, exc angulations.					
Total des points					14



Note : les données ne sont pas garanties. Elles ont été entrées par les membres sans garantie d'exactitude.