

**BELLE DU LONG BEC D'ENCHANET**

2006-04-17 (F) LOF 185637/35683

Couleur : Noi.Mar.Fau.PBl.Env (tricolore) / Titres : TR / Dyspl. : B  
[fiche affixe](#)

Père  
**SELECT DU SENTIER DES LUTINS**  
2001-06-23 (M)  
LOF 159944/26181  
(TR, CH A)  
- tricolore


**NASH DU POULIT SAN DANIS**1997-01-01 (M) LOF 136341/25088  
(TR CHP CH.T. CHITF CHP CHT. CHIT. CH.T.  
CHITF / CHBE.B CHES.B) - bluebelton**LIZA DU SENTIER DES LUTINS**1995-07-19 (F) LOF 128401/22824  
(CH P) - tricolore**JORDY DE CODORNIS** 1994-01-05  
(M) LOF 121290/18225 (TR) -  
bluebelton**GLORIA DE KERFEUIL** 1991-07-14  
(F) LOF 110051/19079 (TR) - lemon**HUSSARD DU VAL D'AUTAN**  
1992-01-01 (M) LOF 112047/16229  
(Ch T P- T GQ) - tricolore**CHITA DE L'ECHO DE LA FORET**  
1987-05-29 (F) LOF 91449/14501  
(Recommandé Trialer) - lemon




**COOL DE  
CODORNIS**  
1987-08-02 (M) LOF  
92622/12503 (CH IT, CH  
GQ) - bluebelton
**FLEUR DE L'ECHO DE LA FORET**  
1990-06-09 (F) LOF 104597/17690 -  
lemon

**ARNO** 1988-04-17  
(M) LOI ST374735  
(Ch. Int. Lav., Camp.  
Ripr., Ch. Ital. Lav.) -  
lemon


**ALTESSE DE  
KERFEUIL** 1985-06-07  
(F) LOF 83307/12781  
(Ch CS) - lemon
**FLIP DE CODORNIS** 1990-06-11 (M)  
LOF 105495/15023 (TR) - tricolore

**CLIO DE  
MALAÜSE**  
1987-09-08 (F)  
LOF  
93321/15168 -  
lemon


**SAP EUS  
ROUANEZ KOAD**  
1981-03-11 (M) LOF  
68395/7363 (CHQFS  
TR) - tricolore
**URFÉE DE L'ECHO DE LA FORET**  
1983-05-12 (F) LOF 75801/10898  
(CHQFS CHCPS TR) - lemon

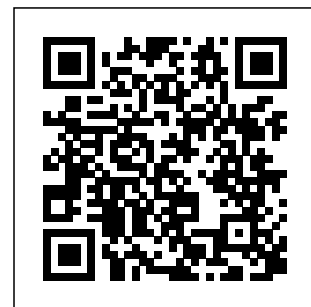
<p>Mère</p> <p><u>UDECE DU LONG BEC D'ENCHANET</u> 2003-05-20 (F) LOF 170403/33440 - lemon</p>	<p><u>FRANCINI'S GOGA</u> 1995-05-29 (M) LOF 136151/20222 (TR CHA CHP CHITF CH.T. VOF/FTA VOF/FTP) - bluebelton</p> 	<p><u>FRANCINI'S JEFF</u> 1993-04-03 (M) LOI ST479317 (Ch. Ital. Lav., Ch. Int. Lav., Camp. Ripr.) - bluebelton</p> 	<p><u>FRANCINI'S LUCA</u> 1989-07-08 (M) LOI ST404483 (Ch. Ital. Lav., CH GQ, Ch. Int. Lav., Camp. Ripr.) - tricolore</p>
	<p><u>RITA DU PIC D'AUBRAQUET</u> 2000-03-25 (F) LOF 153023/28445 (TAN) - tricolore</p> 	<p><u>FRANCINI'S PEGGY</u> 1992-07-12 (F) LOI ST472715 (Ch. Ital. Lav.) - tricolore</p>	<p><u>FRANCINI'S LUCA</u> 1989-07-08 (M) LOI ST404483 (Ch. Ital. Lav., CH GQ, Ch. Int. Lav., Camp. Ripr.) - tricolore</p>
		<p><u>CALYF DU MAS D'EYRAUD</u> 1987-11-15 (M) LOF 93565/12705 (TR) - bluebelton</p>	<p><u>FRANCINI'S SAIL</u> 1985-08-13 (F) LOI ST316342 (Ch. Int. Lav., Ch. Ital. Lav., Camp. Ripr.) - tricolore</p>
		<p><u>LINDA DU BANDO DE COUFFINS</u> 1995-07-22 (F) LOF 130375/23595 (TAN) - lemon</p>	<p><u>ALMER</u> 1984-04-03 (M) LOF 81739/9431 (CHQFS CHQFC CHCPC TR) - bluebelton</p>
			<p><u>ANITA DU GUÉ DE BLANQUETAQUE</u> 1985-08-22 (F) LOF 84847/12857 - bluebelton</p>
			<p><u>JET DE ROCHE VILAINE</u> 1994-05-09 (M) LOF 123160/18502 (TAN) - tricolore</p>
			<p><u>DUNE DU BANDO DE COUFFINS</u> 1988-06-06 (F) LOF 97029/16728 (1er choix TAN) - lemon</p>

Propriétaire : Navarro Patrick  
Lice recommandée, 4pts  
ELITE A  
Trialer BécasseCot.4  
HD-B

Taille : 54 cm  
Cotation : 4  
Tatouage : 2EMS199  
Sang italien (estimation) : 62 %  
Estimation des points au pédigrée : 39

## Taux de consanguinité (estimation) : 2.4 %

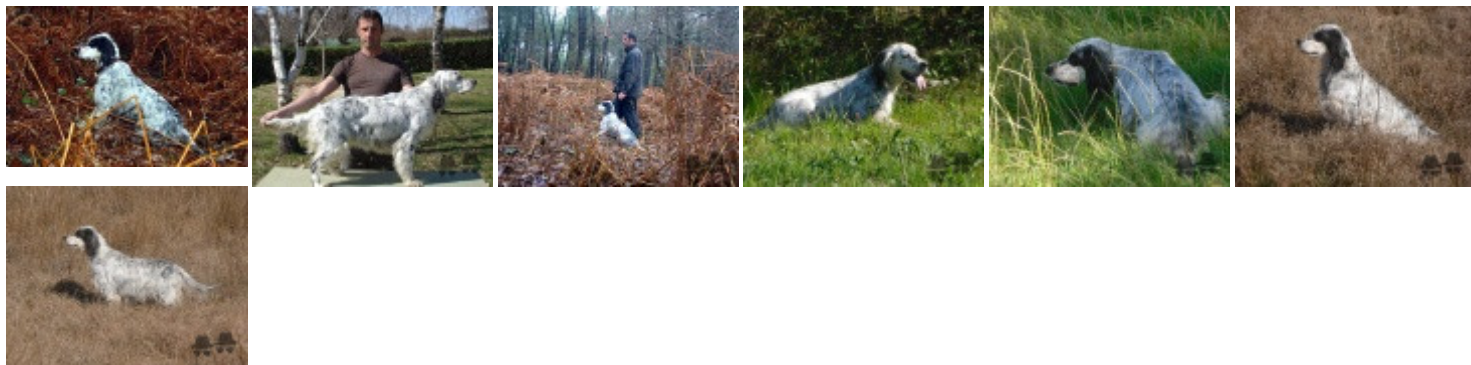
ALMER (5,5 X 4) : 0.007812  
DEM (5 X 5,5,5) : 0.005859  
DUN DEL MESHIO (6,8,8,8,8,8 X 6,6,6,7) : 0.002197  
COW BOY DES RIVES DE L'ESTRIGON (5 X 5) : 0.001953  
LEM DEL RESEGONE (7,7 X 6,6,7,7,7) : 0.001221  
SAP EUS ROUANEZ KOAD (4,6 X 7) : 0.001221  
BASSINO (5,6 X 6) : 0.000977  
ARO (6,6,6 X 5) : 0.000977  
RAMSES II DE KERFEUIL (5,7 X 8) : 0.000244  
RIKA (5,7 X 8) : 0.000244  
UKRAINE DE L'ECHO DE LA FORET (6 X 7) : 0.000244  
LIZZO (7,8 X 7,8) : 0.000183  
DERK (8,8 X 7,7) : 0.000122  
ZAR DEGLI ODDO (7,7 X 8) : 0.000122  
RACY DU VAL D'AWIRS (8,8 X 8) : 0.000061  
JIMMY DU BOIS BEULANT (8 X 7,8) : 0.000061  
VAVA DEL TIDONE (7 X 8) : 0.000061  
MÉA DELL ORSONE (8 X 7) : 0.000061  
CRISMANI DIK (8 X 7) : 0.000061  
TRUEBA DELLA FAGIANA (8 X 8,8,8,8) : 0.000031  
PHILGAN DE LA FUSILLIERE (8 X 8) : 0.000031  
QUICHE DU MOULIN DE NIEL (8 X 8) : 0.000031  
JOSSÉLIN DU VIEUX MARAICHIN (8 X 8) : 0.000031



## Résultats expositions

Lieu	Date	Classe	Juge	Qualif.	Pts
FR <u>Bergerac Exposition Canine Natio</u>	2008-05-11	COF	Michel Le Gall	1 EXC	10
FR <u>Le Puy En Velay Exposition Canin</u>	2008-07-27	COF	Bernard Coiffier	4 EXC	7

FR <a href="#">Ludon Medoc Exposition Nationale</a>	2009-06-27	CTF	Michel Le Gall Jean-Marie Pilard Pierre Gaudin	EXC	7
FR <a href="#">Millau Exposition Canine Nationa</a>	2009-07-12	CTF	Jean-Guy Ducom	RCACS+1 EXC	11
FR <a href="#">Le Puy En Velay Exposition Canin</a>	2009-07-26	CTF	Michel Le Gall	2 TB	4
FR <a href="#">MONTAUBAN</a>	2010-04-18	CTF	M JULIEN JEAN-PHILIPPE	3 EXC	8
54cm - Exc modèle setter - Bien dans un long rectangle - Exc dessus de tête - Manque un peu de babine - Exc épaule - Exc cuisse - Marche bien.					
FR <a href="#">AURILLAC</a>	2011-07-17	CTF	M LE GALL MICHEL	2 EXC	9
54 cm - Excellente tête - Corps dans le rectangle - Excellentes poitrine - Excellentes angulations - Excellents mouvements.					
FR <a href="#">AURILLAC (SPE)</a>	2015-07-12	CTF	M DUBROCA PHILIPPE	2 EXC	9
54 cm. DC. 9 ans, accuse son âge, avec un dessus très creux en statique comme à la marche. Exc tête pour les formes et les volumes. Corps de bonne proportion. Exc angulation, Exc poitrine, démarche correcte.					
Total des points					65



Note : les données ne sont pas garanties. Elles ont été entrées par les membres sans garantie d'exactitude.