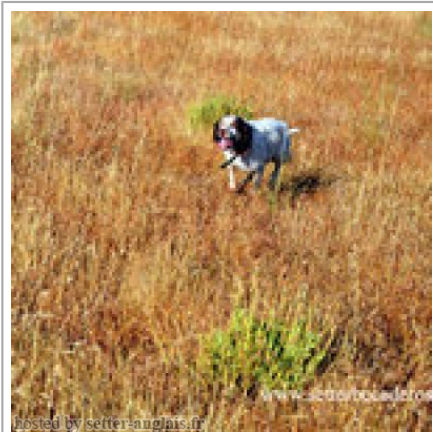


CALA DE CUMBRAOS

(F) LOE 1889511

[fiche affixe](#)

hosted by setter-anglais.fr

RADENTIS NOMAR 1998-03-22 (M)
LOI LO98133353 ((CHGQ CHITF /
CHIT.B)) - liver



Père
BOBET DI LORO PICENO
2003-08-10 (M)
LOI LO041853
(Camp. Tr. (Ch GQ), Ch Ital. Lav., ChIT)
- tricolore



TRUEBA DI LORO PICENO
1999-09-25 (F) LOI LO0049020 -
BIANCO MASCHERA ASIMMETRICA
SX E

RADENTIS SBRANCO 1991-07-01
(M) LOI ST448908 (CH IB, Ch. Int. Lav.) -
lemon



KELLI DELLA MARIKA 1995-08-06
(F) LOI ST530204 (Ch. Ital. Lav.) -
bluebelton



FRANCINI'S JEFFE 1993-04-03 (M)
LOI ST479317 (Ch. Ital. Lav., Ch. Int. Lav.,
Camp. Ripr.) - bluebelton



DARA DI LORO PICENO 1991-02-18
(F) LOI ST449335 - liver

RADENTIS BORG
1987-04-30 (M) LOI
ST350267 (Ch. Int.
Lav., CH GQ, Ch. Ital.
Lav., Camp. Ripr.) -

lemon

RADENTIS OLA 1984-09-30 (F) LOI
ST298174 - lemon

RADENTIS BORG
1987-04-30 (M) LOI
ST350267 (Ch. Int.
Lav., CH GQ, Ch. Ital.
Lav., Camp. Ripr.) -

lemon

ZARA DELLA MARIKA 1993-06-10
(F) LOI ST482071 - bluebelton

FRANCINI'S LUCA
1989-07-08 (M) LOI
ST404483 (Ch. Ital.
Lav., CH GQ, Ch. Int.
Lav., Camp. Ripr.) -

tricolore

FRANCINI'S SALLY 1986-01-19 (F)
LOI ST325298 (Camp. Ripr.) - bluebelton

ROVAL FERRON 1989-12-15 (M) LOI
ST408816 - bluebelton

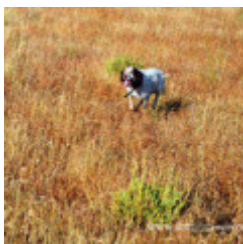
ZINGARA DI LORO PICENO
1986-11-01 (F) LOI ST359012 -
bluebelton

<p>Mère <u>RADENTIS BOMA</u> 2001-10-25 (F) LOE 1699656 - lemon</p>	<p><u>RADENTIS SBRANCO</u> 1991-07-01 (M) LOI ST448908 (CH IB, Ch. Int. Lav.) - lemon</p> 	<p><u>RADENTIS BORG</u> 1987-04-30 (M) LOI ST350267 (Ch. Int. Lav., CH GQ, Ch. Ital. Lav., Camp. Ripr.) - lemon</p> 	<p><u>RADENTIS GIAN</u> 1983-01-02 (M) LOI ST258470 (Ch. Ital. Lav., Ch. Int. Lav., Camp. Ripr.) - lemon</p> 	
	<p><u>RADENTIS ALA</u> 1994-03-15 (F) LOI ST496649 (Ch T) - lemon</p>	<p><u>RADENTIS OLA</u> 1984-09-30 (F) LOI ST298174 - lemon</p>	<p><u>RADENTIS DIDO</u> 1981-04-01 (M) LOI ST228056 - bluebelton</p> 	<p><u>ROVAL EDI</u> 1981-10-11 (F) LOI ST239196 - bluebelton</p>
		<p><u>RADENTIS BORG</u> 1987-04-30 (M) LOI ST350267 (Ch. Int. Lav., CH GQ, Ch. Ital. Lav., Camp. Ripr.) - lemon</p> 	<p><u>RADENTIS GIAN</u> 1983-01-02 (M) LOI ST258470 (Ch. Ital. Lav., Ch. Int. Lav., Camp. Ripr.) - lemon</p> 	<p><u>DOLLY DELLA VECCHIA IRLANDA</u> 1980-02-16 (F) LOI ST213976 - bluebelton</p>
		<p><u>RADENTIS RAISSA</u> 1991-05-30 (F) LOI ST448920 - lemon</p>	<p><u>RADENTIS OMAR</u> 1990-01-06 (M) LOI ST414189 - bluebelton</p>	<p><u>FAUNA DELLA VECCHIA IRLANDA</u> 1985-01-02 (F) LOI ST302135 - lemon</p>

Sang italien (estimation) : 100 %
 Estimation des points au pédigrée : 37

Taux de consanguinité (estimation) : 15.6 %

RADENTIS SBRANCO (3 X 2) : 0.066895
RADENTIS BORG (4,4 X 3,3) : 0.046875
DECOR LOT (5,6,6,6,6,6,7,7 X 5,5,5,5,6,7,7,7) : 0.027832
DUN DEL MESHIO (6,7,7,7,7,7,8,8,8,8,8,8 X 6,6,7,7,7,7,8,8,8) : 0.006866
RADENTIS GIAN (5,5 X 4,4,6,6) : 0.004150
RADENTIS DIDO (5 X 4,5) : 0.001953
TRUEBA DELLA FAGIANA (8,8,8,8 X 7,7,8,8) : 0.000305
ARNO IL DI VAL D'IDICE (7,8 X 7,8) : 0.000275
CRISMANI DIK (7,8 X 8,8,8,8) : 0.000244
DAGA (8,8,8 X 7,7) : 0.000122
DICH DI VAL D'IDICE (8,8 X 7,8,8,8,8) : 0.000092
DAMA 17 (8,8 X 7,8,8,8,8) : 0.000092
VIMON REVEL (8,8 X 7,8,8,8,8) : 0.000092
ZAR 11 (8 X 8,8,8,8) : 0.000092
SARA 6 (8 X 8,8,8,8) : 0.000092
BRICK DEL ROVERE (8 X 8,8,8) : 0.000092
BOBET DI SAN FAUSTINO (8 X 8) : 0.000031



Note : les données ne sont pas garanties. Elles ont été entrées par les membres sans garantie d'exactitude.

