

CLOVIS DU GRAND BERGOIN

2007-05-04 (M) LOF 191351/31628

Couleur : Mar.PBl.Env (liver) / Titres : TR / Dyspl. : A
[fiche affixe](#)

Père
RAUL DE LA MUNIA
2000-08-15 (M)
LOF 157086/25614
(TR, CH A, CH P, CH T)
- lemon



ZIBEL 1997-05-23 (M) LOI
LO9814304 (Ch IT Ch IT B) - liver



HAPPY DE LA MUNIA 1992-06-28 (F)
LOF 115034/19917 (TR, CH T) -
tricolore



RADENTIS SBRANCO 1991-07-01
(M) LOI ST448908 (CH IB, Ch. Int. Lav.) -
lemon



DIANNA 1993-01-27 (F) LOI
ST478000 - bluebelton

ROVAL MOZART 1987-03-04 (M) LOI
ST350880 (CH GQ, Ch. Int. Lav., Ch. Ital.
Lav., Camp. Ripr.) - bluebelton



PALAZIENSIS CORA 1987-03-01 (F)
LOF 97640/014864 (TR, CH T, TR GQ) -
bluebelton

RADENTIS BORG
1987-04-30 (M) LOI
ST350267 (Ch. Int.
Lav., CH GQ, Ch. Ital.
Lav., Camp. Ripr.) -
lemon

lemon

RADENTIS OLA 1984-09-30 (F) LOI
ST298174 - lemon

**BELL DELLA
GEMINIOLA**
1987-07-20 (M) LOI
ST358182 (Camp.
Ripr.) - bluebelton








TAMBA 1986-06-05 (F) LOI
ST333438 - liver

DECOR LOT
1978-09-22 (M) LOI
ST143178 (Ch IT, Ch
T, CH GQ) - bluebelton

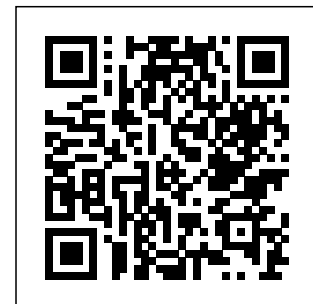
ROVAL FLY 1982-01-27 (F) LOI
ST241785 (Ch GQ) - tricolore

**ATOS DELLE
TORRICELLE**
1981-01-20 (M) LOI
ST229212 (Ch IT T) -
bluebelton

LIU DI VERONELLO 1981-03-01 (F)
LOI ST229963 (Ch It Int Ch) - bluebelton

<p>Mère <u>PINKY DU GRAND BERGOIN</u> 1999-05-23 (F) LOF 148545/27413 (TR, CH IB, CH CS) - lemon</p> 	<p><u>HULCK DU VAL D'AUTAN</u> 1992-01-01 (M) LOF 112046/16094 (CHP CH.T. TR) - lemon</p> 	<p><u>FLIP DE CODORNIS</u> 1990-06-11 (M) LOF 105495/15023 (TR) - tricolore</p>	 <p><u>ALMER</u> 1984-04-03 (M) LOF 81739/9431 (CHQFS CHQFC CHCPC TR) - bluebelton</p>
	<p><u>INCA DE MANUEVA DES DUNES D'ARGENT</u> 1993-05-03 (F) LOF 117991/22084 (TR, CH CS, CH IB) - lemon</p> 	<p><u>CLIO DE MALAUSE</u> 1987-09-08 (F) LOF 93321/15168 - lemon</p> 	<p><u>LIQ DE MALAUSE</u> 1987-09-08 (F) LOF 93321/15168 - lemon</p>
	<p><u>CAID DE L'ECHO DE LA FORET</u> 1987-05-29 (M) LOF 91448/12268 (Trialer, Ch T, QC) - lemon</p> 	<p><u>AMAZONE DI BETTALE</u> 1984-10-26 (F) LOF 85986/12230 - bluebelton</p>	 <p><u>SAP EUS ROUANEZ KOAD</u> 1981-03-11 (M) LOF 68395/7363 (CHQFS TR) - tricolore</p>
	<p><u>GEISHA DU GRAND BERGOIN</u> 1991-03-03 (F) LOF 107992/18067 - lemon</p>	<p><u>URFÉE DE L'ECHO DE LA FORET</u> 1983-05-12 (F) LOF 75801/10898 (CHQFS CHCPS TR) - lemon</p>	<p><u>CRUIF DU BLACK D'ARRÊT</u> 1987-07-04 (M) LOF 92485/13244 (TR) - lemon</p>
		<p><u>VANDA DU GRAND BERGOIN</u> 1984-07-20 (F) LOF 80410/12151 - lemon</p>	

Eleveur : CAZENAVE RAYMOND / Propriétaire : Lac Stéphanie (tomclovis@orange.fr)
CACT en GT et CACS en 2011, CACT 2012 couple gibier naturel (perdreux et faisans sauvages).
étalon recommandé (coté 4/6).
Cotation : 4
Tatouage : 2FKH221
Sang italien (estimation) : 72 %
Estimation des points au pédigrée : 51



Résultats concours

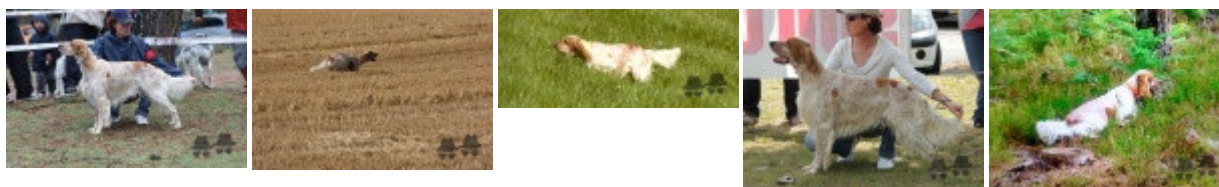
Lieu	Date	Type	Epreuve	N°	Juge	Conducteur	Qualif.	Pts
FR <u>ESCOURCE</u>	2011-10-22	Gibier Tiré	solo	2	DEMARETZ VLADIMIR		1 EXC	10
FR <u>HERM</u>	2011-10-28	Gibier Tiré	solo	2	FOUQUAY JEAN-FRAN		TB	4
FR <u>HERM</u>	2011-10-29	Gibier Tiré	solo	4	BERNIOLLES MAX		CACT	12
Total des points Challenge Setter-anglais.fr 2011								26
FR <u>Braud St Louis</u>	2012-03-01	Bécassine	solo	1	LANGLAIS		3 TB	8
Total des points Challenge Setter-anglais.fr 2012								8
FR <u>Herm</u>	2013-10-25	Gibier Tiré	couple	1	Berniolles - Montigny		TB	8
Total des points Challenge Setter-anglais.fr 2013								8
FR <u>Onesse</u>	2014-10-23	Gibier Tiré	couple	1	Martel - Guilbert	LAC STEPHANIE	4 TB	8
FR <u>Herm</u>	2014-10-24	Gibier Tiré	couple	3	Maury - Madiot	LAC STEPHANIE	EXC	14
FR <u>Herm</u>	2014-10-25	Gibier Tiré	couple	3	Maury - Henocque	LAC JEAN	2 TB	8
FR <u>Le Porge</u>	2014-11-03	Gibier Tiré	couple	1	Bouée - Maillet	LAC STEPHANIE	3 TB	8
Total des points Challenge Setter-anglais.fr 2014								38
Total des points								80
Coefficients : solo x1, couple x2 / GT x1, GN x2, GS (bécasse, bécassine) x2, GS montagne x3, Printemps x2, Grande Quête x4								

Résultats expositions

Lieu	Date	Classe	Juge	Qualif.	Pts
FR Tarbes Exposition Canine Interna	2008-05-18	CJM	Bernard Coiffier	1 EXC	10
FR Mont De Marsan Exposition Canine	2008-06-14	CJM	Philippe Dubroca	3 TB	4
FR Capbreton Exposition Canine Nati	2008-09-21	COM	Daniel Poujaud	EXC	7
FR Anglet Exposition Canine Nationa	2008-10-05	COM	Jose-Luis Arrue Pinto	EXC	7
FR Pau Exposition Canine Nationale	2009-04-26	COM	Michel Le Gall	3 EXC	8
FR Toulouse Exposition Canine Inter	2009-05-09	COM	Daniel Poujaud	EXC	7
FR Ludon Medoc Exposition Nationale	2009-06-27	COM	Dominique Regnier Jean-Claude Dupuy Regis Toulet	EXC	7
FR Auch Exposition Canine Nationale	2009-07-05	COM	Jean-Guy Ducom	3 EXC	8
FR Capbreton Exposition Canine Nati	2009-09-20	COM	Jean-Marie Pilard	EXC	7
FR Hasparren Exposition Canine Nati	2009-10-04	COM	Jacques Le Magnan	3 TB	4
FR PAU	2010-04-25	COM	M DUBROCA PHILIPPE	4 TB	4
60 cm. Ensemble puissant mais enlevé. TB tête (en poire, avec tissus mous). Le corps est à la limite inférieure du rectangle. Exc. dessus. TB angulations. Le mouvement manque d'amplitude. Exc. pigmentations et soies. Exc. présentation					
FR MONT DE MARSAN	2010-05-09	COM	M LE GALL MICHEL	4 TB	4
62 cm - Tête excellente - Corps dans un rectangle court - Poitrine très bonne (levrétée) - Angulations : Epaule excellente - Arrière main très bonne - Mouvement : Marche et trotte très mal avec un fouet très gai.					
FR PAU	2011-04-16	CTM	M POUJAUD DANIEL	3 EXC	8
61.5 cm - Inscrit dans un rectangle - Excellente ligne de dos - Excellente poitrine - Excellente angulations avant-arrière - Excellente démarche aux deux allures - Excellente tête manque un peu de lèvres.					
FR AGEN	2011-05-29	CTM	M DUPUY JEAN-CLAUDE	1 EXC+RCACS	11
60, modèle puissant et sportif, exc tête, la babine pourrait être plus carrée, exc sortie d'encolure, exc dessus et poitrine, exc épaule et cuisse, exc qualité de soie, exc mouvement.					
FR L'UNION	2011-06-05	CTM	M BERTHELOT PATRICK	1 EXC+CACS	12
61 cm - excellente tête, excellente encolure, excellent corps bien dans le rectangle, excellente poitrine dans toutes ses dimensions, excellentes angulations, la démarche pourrait être un peu plus en ligne, excellentes soies.					
FR TARBES REGIONALE D'ELEVAGE	2011-06-25	CTM	M LE GALL MICHEL	2 EXC	9
EXC TETE. CORPS DANS UN RECTANGLE. EXC POITRINE. EXC ANGULATIONS GLOBALEMENT. TROTTE MIEUX QU'IL NE MARCHE					
FR CAPBRETON	2011-09-18	CTM	M CADEAU JEAN-PIERRE	2 EXC	9
Excellent modèle, chien très puissant (60 cm) excellente ligne de dos, excellente poitrine, excellente tête corps à la limite du rectangle, se présente bien.					
FR Tarbes Exposition Canine Interna	2011-09-25	CTM	Regis Toulet	3 EXC	8
FR BORDEAUX (SPE)	2012-01-15	CTM	M POUJAUD DANIEL	2 EXC	9
60 cm - lemon - Grand modèle - La tête est excellente - Excellente poitrine - Excellentes angulations - Excellente démarche au trot et à la marche - Excellente ligne de dos - Bien dans le rectangle - Très élégant.					
FR PAU (SPE)	2012-04-22	CTM	M CADEAU JEAN-PIERRE	4 EXC	7
61 cm - Ensemble Exc - Exc tête, babines tombantes - Ex angulations avt-arr- Ex poitrine dans les 3 dimensions					
FR ONESSE ET LAHARIE (SPE)	2012-07-14	CTM	M BERTHELOT PATRICK	3 EXC	8
61 cm - DCC - Exc modèle d'ensemble - Exc ligne de dos - A la limite du rectangle - Exc tête avec un léger fanon - Exc angulations en mouvement					
FR MARMANDE (SPE)	2014-05-25	CTM	M REGNIER DOMINIQUE	2 EXC	9
61,5 cm, lemon, Grand sujet, globalement exc, exc tête avec cependant des tissus relâchés, exc encolure, exc angulations avt qui pourraient être plus marquées, exc dessus exc poitrine, TB rayons arr qui pourraient être plus angulés, en dynamique le près de terre pourrait être plus marqué, exc mouvement avant, TB mouvement arr					
FR GUJAN MESTRAS (NE)	2014-06-15	CTM	M REGNIER DOMINIQUE	TB	4
Taille 60 cm, sujet entre le rectangle, le rein est long, garot plus serré, meilleur angulations des posterieurs, l'épaule est droite, exc encolure, TB tête, excessive la commissure labiale					

Total des points

171



Note : les données ne sont pas garanties. Elles ont été entrées par les membres sans garantie d'exactitude.