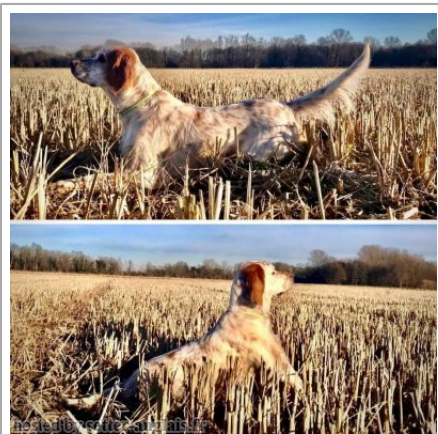
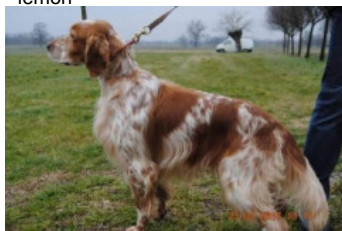


MISS

2011-10-15 (F) LOI LO123982
Couleur : bianco arancio (lemon)



Père
RICO DEL DIPINTI
2007-01-06 (M)
LOI LO0775939
(Ch. Ital. Lavoro, Camp. Tr. (Ch GQ))
- lemon



ULAN DEL TIRSO 2001-06-24 (M)
LOI LO01170093 (Ch. Italiano Lavoro-
Camp. Tr. (Ch GQ) - Camp. Repro.) - lemon



MARZALE'S ROMINA 2001-10-15 (F)
LOI LO0243398 - lemon

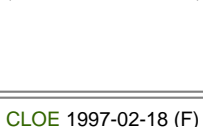
DERRYK 1991-05-10 (M) LOI
ST443351 (Ch GQ) - bluebelton



BIRBA DEL LAGO VERDE
1994-05-06 (F) LOI ST509207 -
bluebelton



JEFF 1995-05-01 (M) LOI ST523086
(Ch. Int. Lav., Ch. Ital. Lav.) - liver tricolore



CLOE 1997-02-18 (F) LOI LO9812233
(Ch. Ital. Lav.) - lemon



ROYAL MOZART
1987-03-04 (M) LOI
ST350880 (CH GQ,
Ch. Int. Lav., Ch. Ital.
Lav., Camp. Ripr.) -

bluebelton

LILLA 1986-06-15 (F) LOI ST339376
(Ch GQ) - bluebelton

AMBO DEL VARO
1987-10-04 (M) LOI
ST360725 (Ch. Int. Lav.) -
lemon

TEA DEL LAGO VERDE 1988-05-01
(F) LOI ST375143 - bluebelton

AFTER 1990-09-01
(M) LOI ST427925
(CH) - tricolore



GIOTTINA DI LORO PICENO
1993-01-10 (F) LOI ST480007 -
bluebelton

PIANIGIANI'S BRIK 1996-03-13 (M)
LOI ST543461 - lemon

ELSA DI VAL DI CHIANA 1995-12-05
(F) LOI ST530833 - bluebelton

<p>Père <u>JOLIE</u> 2008-12-27 (M) LOI LO09121897 - lemon</p>	<p><u>NUMAN</u> 2005-09-03 (M) LOI LO0627754 (Ch. Ital. Lav.) - tricolore</p> 	<p><u>NIK DELLE DROSE</u> 1997-07-24 (M) LOI LO9863437 - lemon</p> 	<p><u>TARO DEI FELINI</u> 1994-05-26 (M) LOI ST506181 (Ch Italie T, Ch IT T, Camp. Tr. (Ch GQ)) - tricolore</p>	
		<p><u>ONIL DELLE DROSE</u> 1998-05-12 (F) LOI LO9923059 - tricolore</p>	<p><u>EDI DELLE DROSE</u> 1992-02-28 (F) LOI ST461351 - bluebelton</p>	<p><u>HASTENSIS FAST</u> 1990-03-28 (M) LOI ST422230 (Ch. Ital. Lav.) - bluebelton</p>
	<p><u>RAIN</u> 2005-01-01 (F) LOI LO0572021 (campione italiano di lavoro) - tricolore</p>		<p><u>LORIS</u> 1998-05-31 (M) LOI LO98161935 (Ch. Ital. Lav., Ch. Int. Lav., Camp. Ripr.) - tricolore</p>	<p><u>GRAPPA DELLE DROSE</u> 1994-05-01 (F) LOI ST504029 - lemon</p>
		<p><u>ALVIS LIDA</u> 1999-09-25 (F) LOI LO0061996 - lemon</p>	<p><u>CASTER</u> 1996-01-10 (M) LOI ST535935 (Camp. Ripr.) - tricolore</p>	<p><u>ALA</u> 1994-11-11 (F) LOI ST513856 (Ch. Ital. Lav., Camp. Ripr.) - lemon</p>
			<p><u>RIO DEL SOLE</u> 1988-10-15 (M) LOI ST388737 (Camp IT L.) - bluebelton</p>	
			<p><u>PATTI DEL MARTINETTO</u> 1994-04-27 (F) LOI ST504735 - lemon</p>	

Eleveur : scorta / Propriétaire : scorta
Puce : 380260040720231
Estimation des points au pédigrée : 34

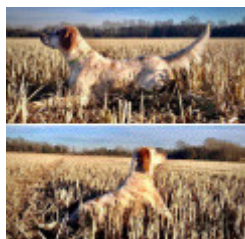
Taux de consanguinité (estimation) : 1.9 %

DECOR LOT (5,5,6,6,6 X 6,7,7,7) : 0.008057
DUN DEL MESCHIO (7,7,7,7,7,8,8,8,8,8,8,8 X 7,8,8,8,8,8,8) : 0.003937
RADENTIS GIAN (5 X 6,6) : 0.002075
NEGUS (5 X 5) : 0.001953
LEM DEL RESEGONE (7,8,8 X 7,7,7,7,7,8,8,8,8) : 0.001648
LEM DEL DIANELLA (6,6 X 6) : 0.000488
EMO DELLA TRAPPOLA (7 X 6,7,7) : 0.000488
DIK DELLA MARCIOLA (7,8 X 7) : 0.000183
DERO (7,7 X 7) : 0.000122
FRANCINI'S RAS (8 X 6) : 0.000122
KELT DEL DIANELLA (7,7,8 X 7) : 0.000061
FRANCINI'S LINDA (8,8 X 8,8) : 0.000061
CRISMANI DIK (8,8 X 8) : 0.000061
MERA DELL ORSONE (8 X 7) : 0.000061
DEM (7 X 8) : 0.000061



Résultats concours

Lieu	Date	Type	Epreuve N°	Juge	Conducteur	Qualif.	Pts
IT <u>GARBAGNA NOVARESE</u>	Ouvert 2012-11-16	Bécassine couple	1	CORTESI CLAUDIO/AGOSTEO MARIO		CQN	8
Total des points Challenge Setter-anglais.fr 2012							8
Total des points							8
Coefficients : solo x1, couple x2 / GT x1, GN x2, GS (bécasse, bécassine) x2, GS montagne x3, Printemps x2, Grande Quête x4							



Note : les données ne sont pas garanties. Elles ont été entrées par les membres sans garantie d'exactitude.